



Trofeo Yacht Club Parma - Memorial Allodi

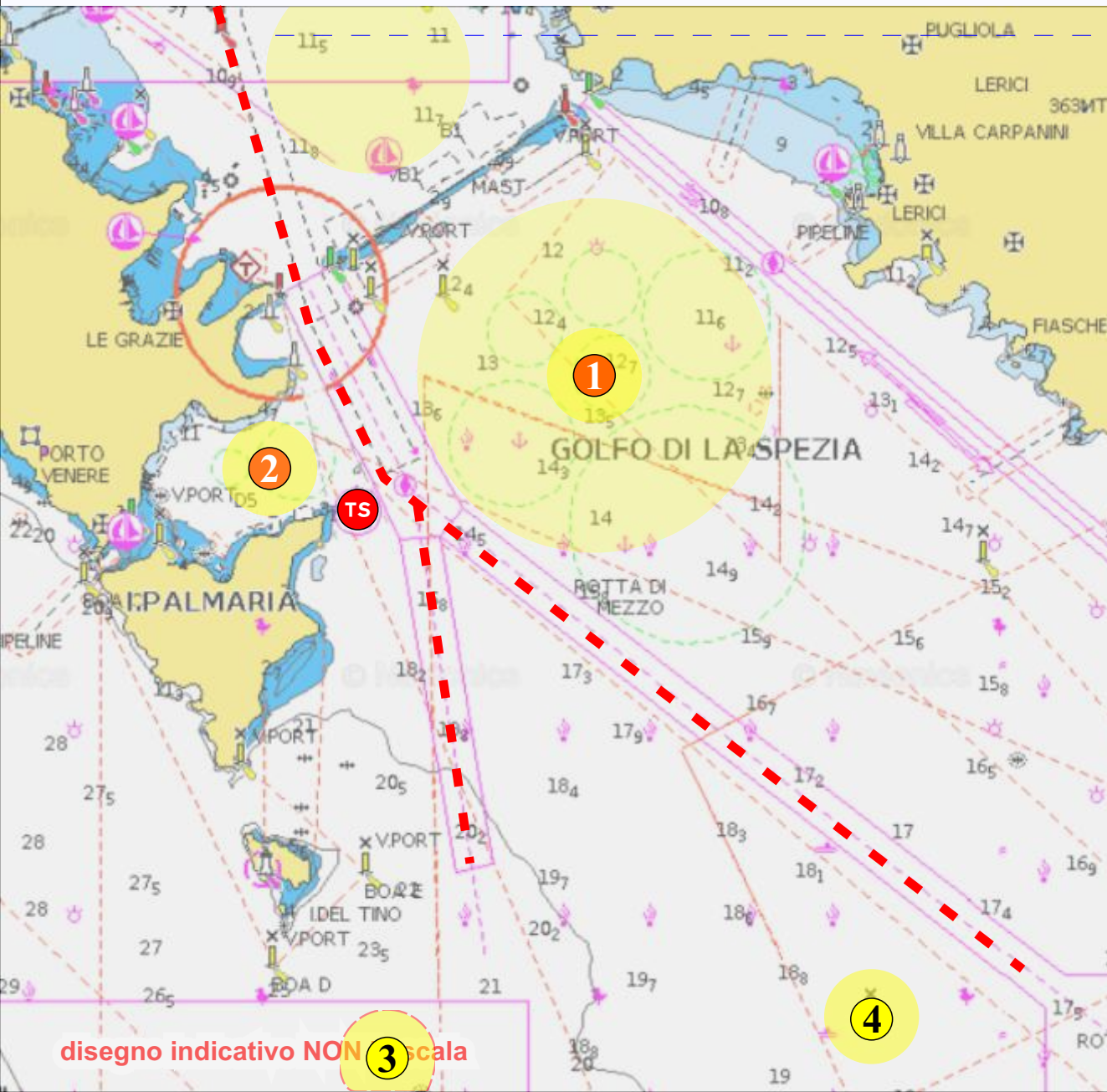
Posizionamento boe eventuali percorsi di crociera



Circolo della Vela ERIX



Yacht Club Parma



POSIZIONAMENTO BOE

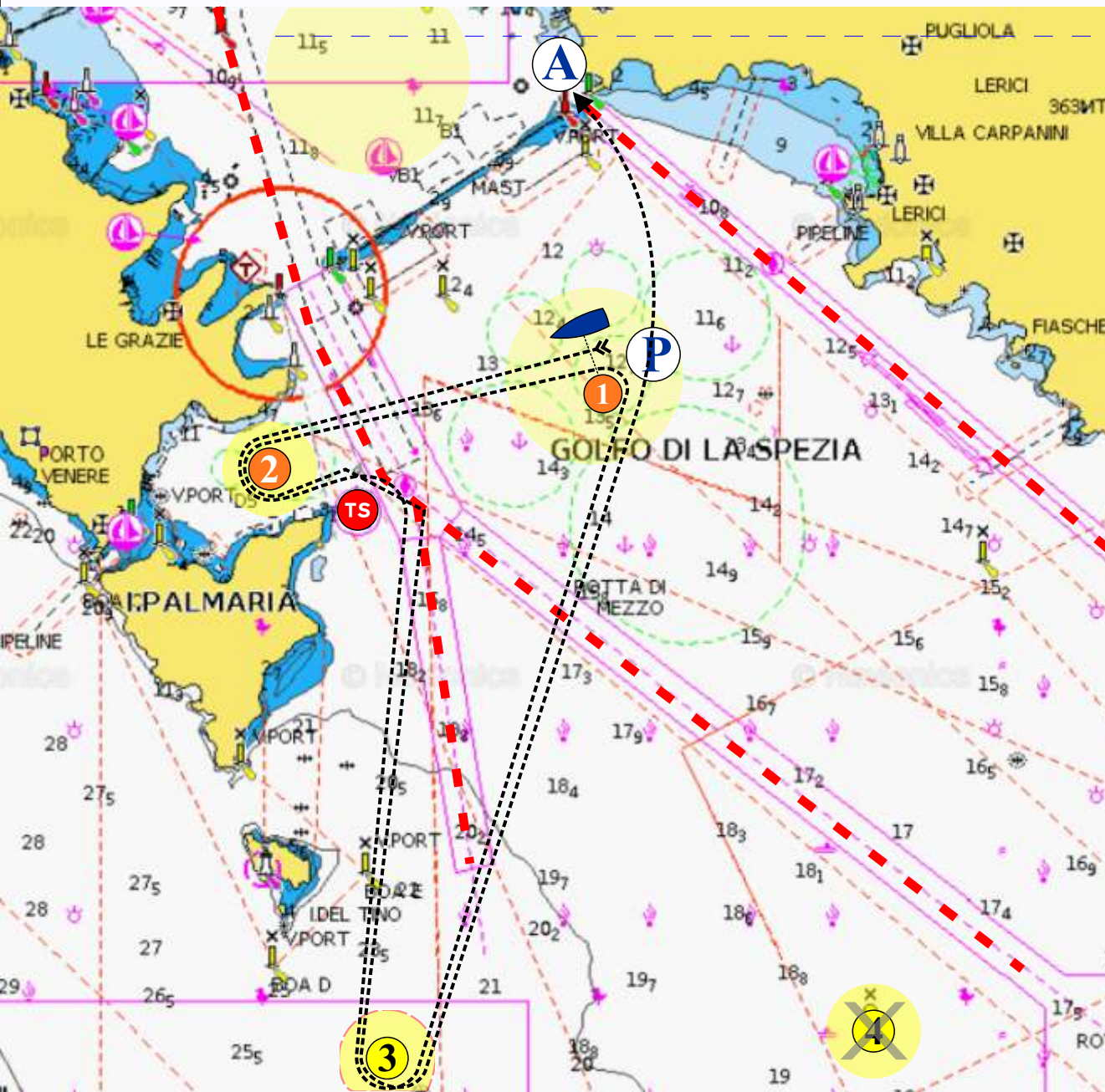
- 1 Boa posta entro una zona circolare con raggio di 1.400 mt e con centro in: $44^{\circ}03.80'N-009^{\circ}52.95'E$
- 2 Boa posizionata del Seno dell'Olivio in Area circolare di raggio 0,2 Mn
- 3 Meda gialla con coordinate $44^{\circ}00',9 N$ $009^{\circ}51'4$
- 4 Meda gialla con coordinate $44^{\circ}01'02'' N$ $009^{\circ}54'23'' E$

Rotte ingresso uscita Porto della Spezia

disegno indicativo NON a scala

Trofeo Yacht Club Parma - Memorial Allodi

PERCORSO 2



- P** **PARTENZA** - posizionata in una zona circolare con raggio di 1.400 mt e con centro in: 44°03.80'N-009°52.95'E
- Eventuale Boa di disimpegno arancione da lasciare a sinistra con bandiera ROSSA a destra con bandiera VERDE
- 2** Boa arancione da lasciare a sinistra
- TS** Torre Scola da lasciare a dritta
- 3** Meda gialla da lasciare a sinistra
- 1** Boa arancione da lasciare a sinistra
- 2** Boa arancione da lasciare a sinistra
- TS** Torre Scola da lasciare a dritta
- 3** Meda gialla da lasciare a sinistra
- 1** Boa arancione da lasciare a sinistra
- A** **ARRIVO**

disegno NON in scala - l'orientamento della linea di Partenza è puramente indicativo



Federazione Italiana Vela



Trofeo Yacht Club Parma - Memorial Allodi

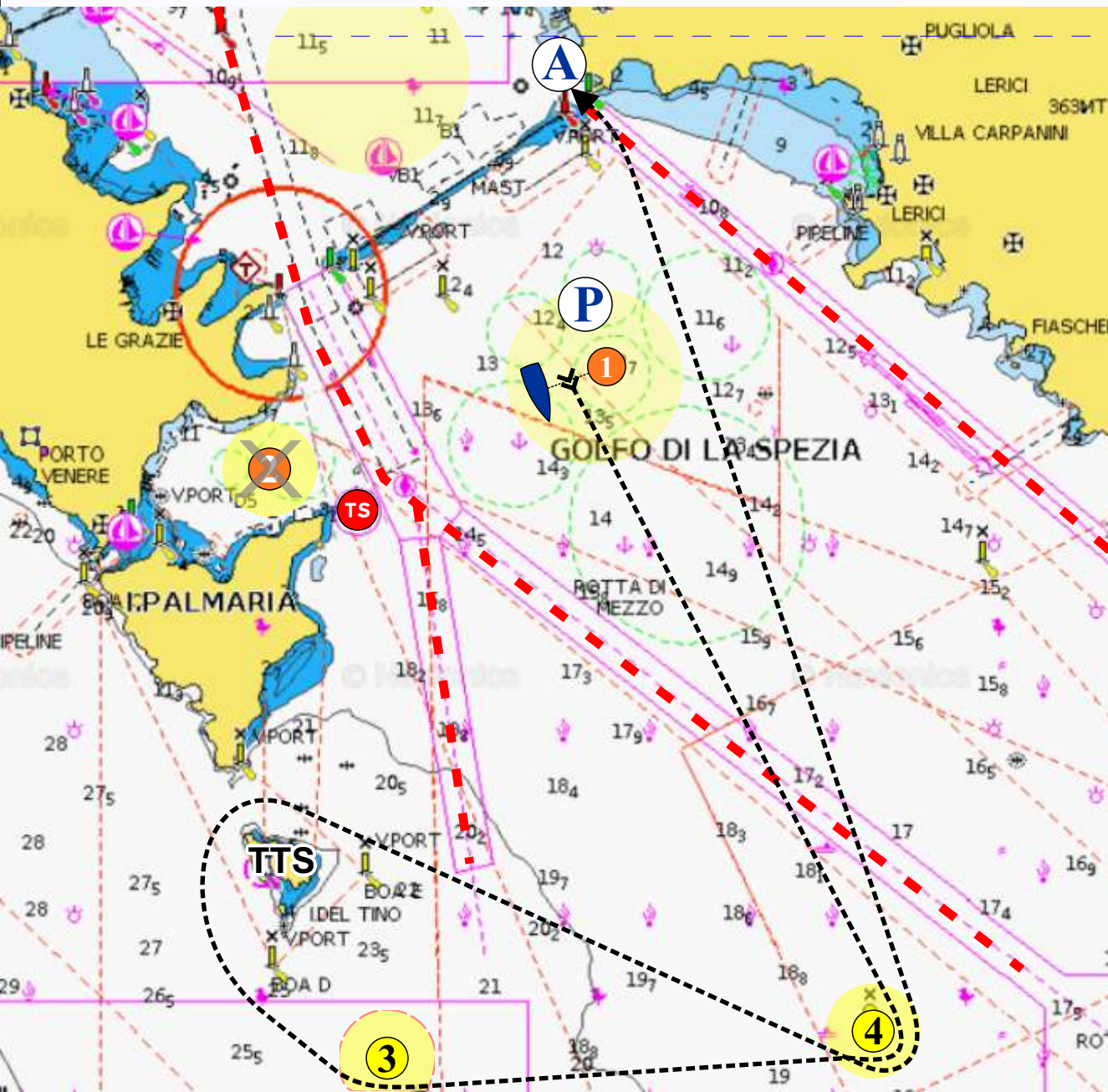
PERCORSO 3




Circolo della Vela ERIX



Yacht Club Parma



P **PARTENZA** - posizionata in una zona circolare con raggio di 1.400 mt e con centro in: 44°03.80'N-009°52.95'E

 Eventuale Boa di disimpegno arancione da lasciare a sinistra con bandiera ROSSA a destra con bandiera VERDE

4 Meda gialla da lasciare a destra

3 Meda gialla da lasciare a destra

TTS Tino, Tinetto, Scoglio e Boe del Parco da lasciare a dritta

4 Meda gialla da lasciare a sinistra

A **ARRIVO**

disegno NON in scala - l'orientamento della linea di Partenza è puramente indicativo

LINEA DI ARRIVO

Percorso completo



Punta Santa
Teresa

Scuola di Mare
Santa Teresa



Pericolo
scoglio sommerso

disegno NON in scala - l'orientamento
della linea di Arrivo è puramente indicativo