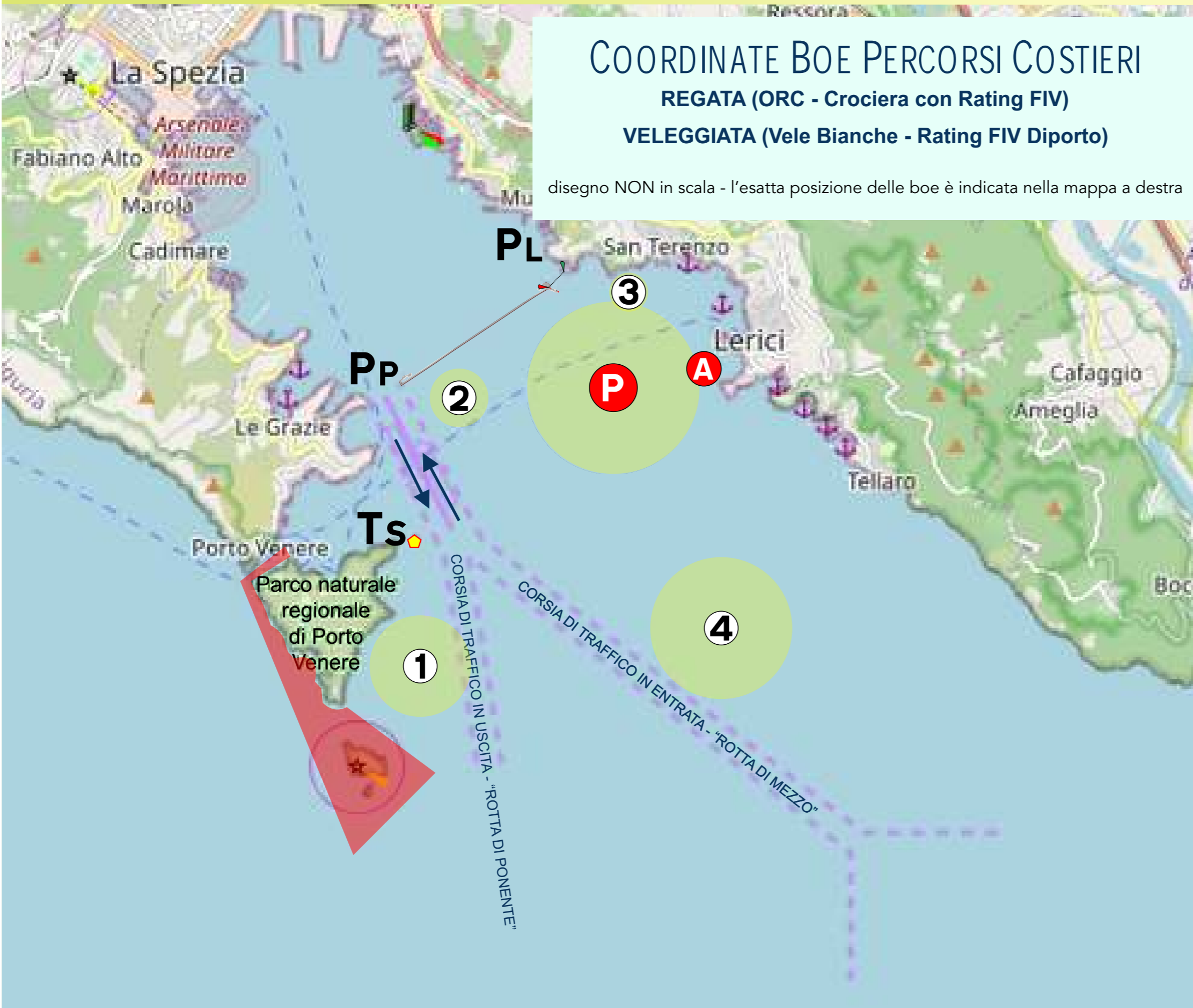


3° Trofeo Carlo CODELUPPI 1° Trofeo Filippo DE BENEDETTI



9 luglio 2023

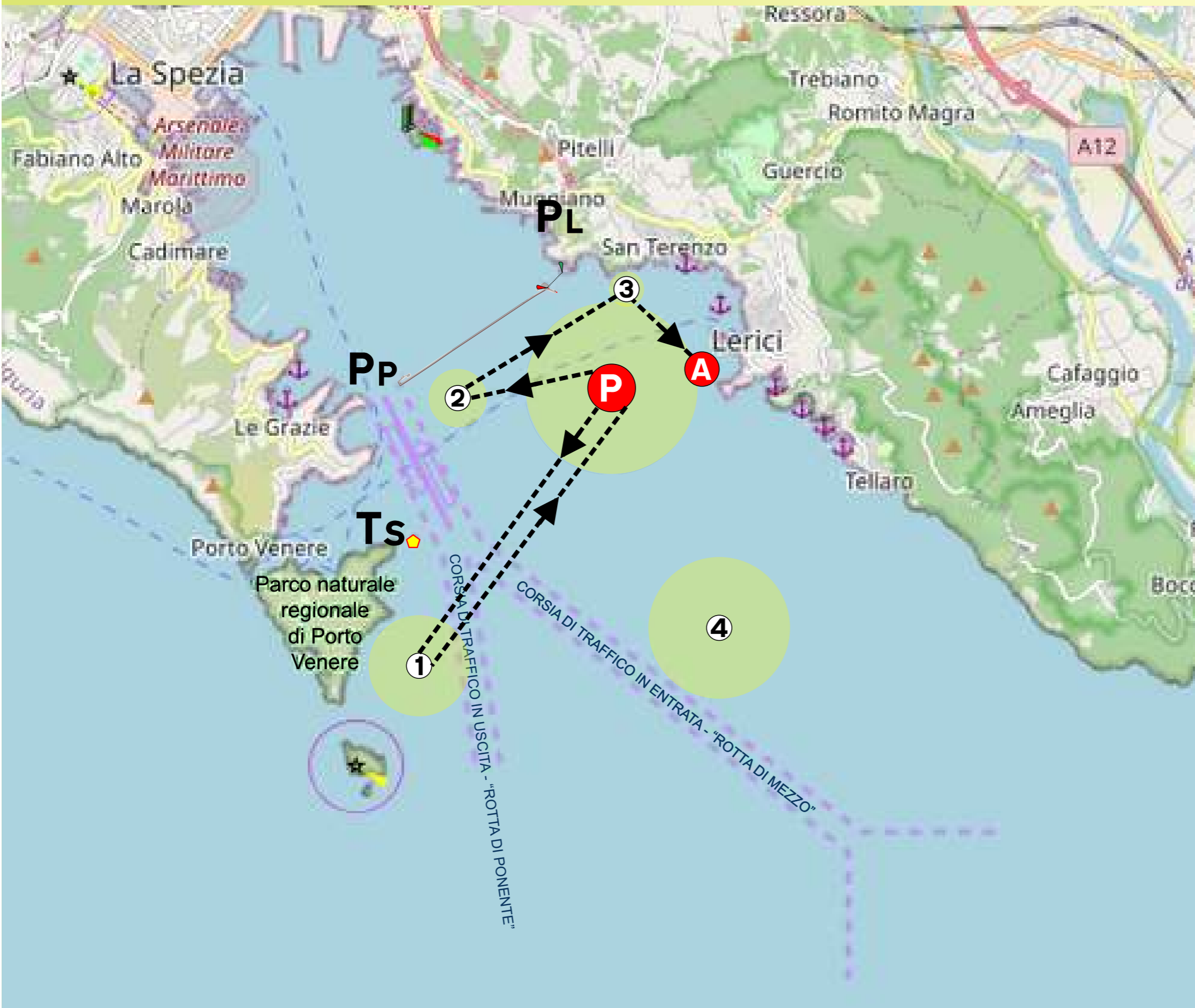
- P** Zona Partenza Percorsi 2-3-4 posta in Area circolare di raggio 0,6 Mn con centro in 44°04'05"N - 009°53'20"E
- 1** Boia 'Palmaria' situata entro una zona circolare con raggio 0,2 Mn con centro in: 44°02'20"N - 009°51'30" E
- 2** Boia 'Ponente' situata entro una zona circolare con raggio 0,15 Mn con centro in: 44°04'00"N - 009°52'05" E
- 3** Boia 'San Terenzo' situata entro una zona circolare con raggio 0,2 Mn con centro in: 44°04'40" N - 009°53'35 E
- 4** Boia 'Centro' situata entro una zona circolare con raggio 0,3 Mn con centro in: 44°02'30" N - 009°54'30 E
- A** Boia 'ARRIVO' situata entro una zona circolare con raggio 0,1 Mn con centro in: 44°04'20" N - 009°54'15 E

NOTE PARTICOLARI

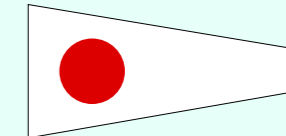
CORSIE DI TRAFFICO IN ENTRATA - USCITA

Il naviglio minore (navi minori e unità da diporto) deve lasciare libera la rotta alle navi mercantili e militari dirette/provenienti al/dal porto della Spezia ovvero alla/dalla darsena "Duca degli Abruzzi".

3° Trofeo Carlo CODELUPPI 1° Trofeo Filippo DE BENEDETTI



PERCORSO #1



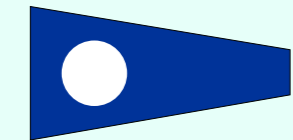
- P** Area di partenza
- 1** Boa 'Palmaria' da lasciare a SINISTRA
- P** Boa di Partenza da lasciare a SINISTRA
- 2** Boa 'Ponente' da lasciare a DITTA
- 3** Boa 'San Terenzo' da lasciare a DITTA
- A** Arrivo

Lunghezza percorso da determinare con l'esatta posizione delle boe rilevata sul campo gara

3° Trofeo Carlo CODELUPPI 1° Trofeo Filippo DE BENEDETTI



PERCORSO #2



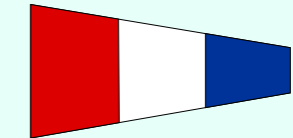
- P** Area di partenza
- 4** Boa 'Centro' da lasciare a DRITTA
- 1** Boa 'Palmaria' da lasciare a DRITTA
- P** Boa di Partenza da lasciare a SINISTRA
- 2** Boa 'Ponente' da lasciare a DRITTA
- 3** Boa 'San Terenzo' da lasciare a DRITTA
- A** Arrivo

Lunghezza percorso da determinare con l'esatta posizione delle boe rilevata sul campo gara

3° Trofeo Carlo CODELUPPI 1° Trofeo Filippo DE BENEDETTI



PERCORSO #3

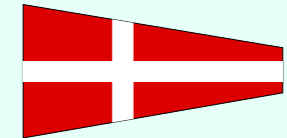


- P** Area di partenza
- 4** Boa 'Centro' da lasciare a SINISTRA
- 3** Boa 'San Terenzo' da lasciare a DITTA
- A** Arrivo

Lunghezza percorso da determinare con l'esatta posizione delle boe rilevata sul campo gara



PERCORSO #4



- P** Area di partenza
- 4** Boa Centro da lasciare a DRITTA
- 2** Boa 'Ponente' da lasciare a DRITTA
- 3** Boa 'San Terenzo' da lasciare a DRITTA
- A** Arrivo

Lunghezza percorso da determinare con l'esatta posizione delle boe rilevata sul campo gara

3° Trofeo Carlo CODELUPPI 1° Trofeo Filippo DE BENEDETTI

