

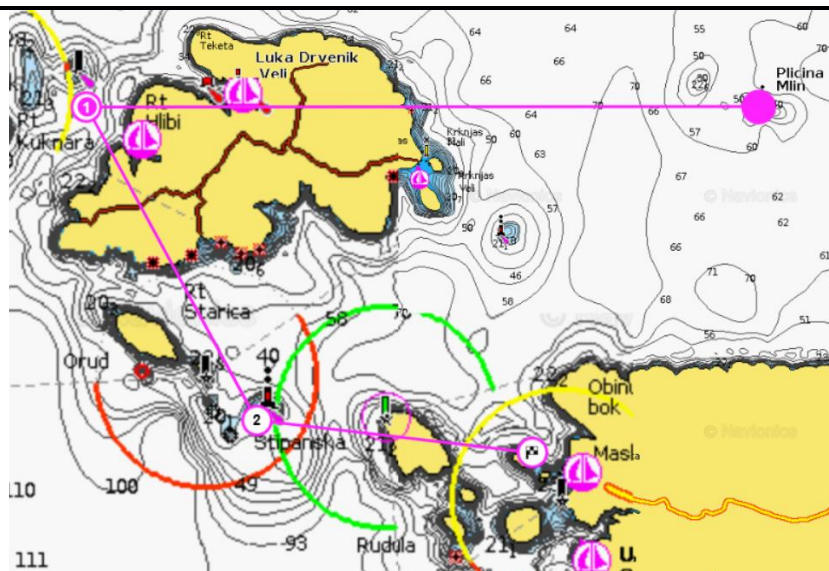
Denní Vyhláška pro závodníky č.

27. Česká námořní rallye
Úterý 10.10.2023

5

1	Záměry závodní komise
	Ranní porada kapitánů 10.10. se ruší. <u>Plán:</u> Plánována je navigační rozjíždka v kombinaci s okruhovými rozjíždkami poblíž mělčiny Mlin (N43°27.0' E016° 14,4')

2	Trasa navigační rozjížd'ky
	Start poblíž mělčiny Mlin, dle instrukcí ZK. Vyzývací znamení pro třídu Salona nebude dáno dříve jak 12:25.
	Značka 1: ostrov Drvenik Veli levobokem
	Značka 2: Izolované nebezpečí (N43°24.5' E016° 8,9') levobokem
	Cíl: brána mezi lodí ZK a bójí poblíž východního pobřeží ostrova Polebrnjak (N43°24.2' E016° 11,7') Časový limit rozjížd'ky v obou třídách je čas startu třídy plus 5h



Zveřejněno/Posted at: Kaštela 9.10.2023, 21:00

Hlavní rozhodčí Petr Sládeček,