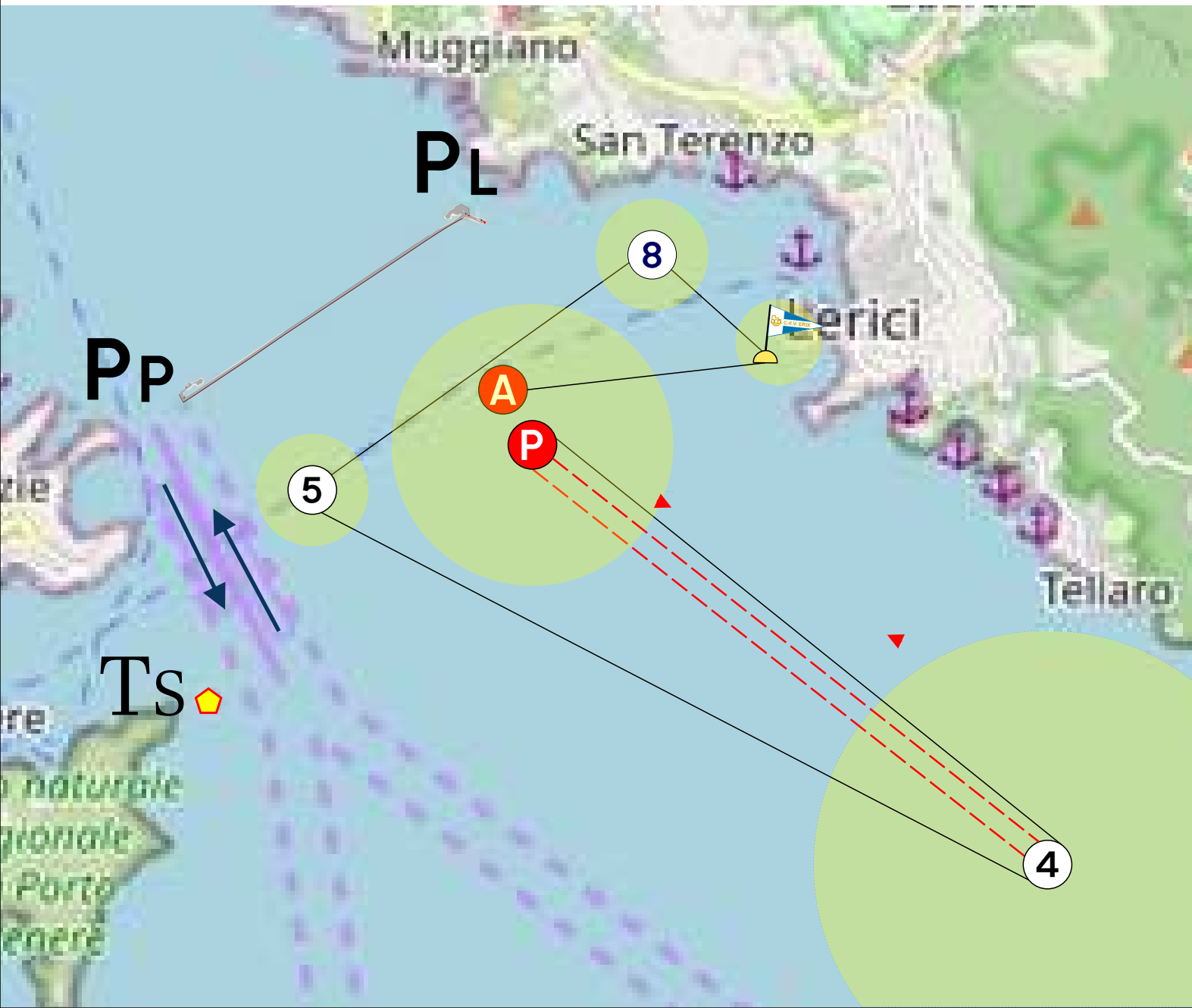



# REGATE DI PRIMAVERA ALTURA 2024

CLASSI: ORC - Gran Crociera - REGATA con Rating FIV



## PERCORSO 3


Regata con RATING FIV

- P** Partenza (con posizionamento eventuale boa di disimpegno)
- 4** Boa 'Tellaro' da lasciare a dritta
- 5** Boa 'Ponente' da lasciare a dritta
- 8** Boa 'San Terenzo' da lasciare a dritta
-  Boa 'Lerici' da lasciare a dritta
- A** Arrivo (vedi dettaglio)

**IL COLORE ED IL POSIZIONAMENTO DELLA BOA 4 POTRA' ESSERE DIVERSO PER O.R.C. O RATING FIV E VERRA' COMUNICATO PER RADIO**

## PERCORSO 3

O.R.C. A-B

- P** Partenza (con posizionamento eventuale boa di disimpegno)
- 4** Boa 'Tellaro' da lasciare a dritta
- P** Partenza da lasciare a dritta ←-----
- 4** Boa 'Tellaro' da lasciare a dritta -----→
- 5** Boa 'Ponente' da lasciare a dritta
- 8** Boa 'San Terenzo' da lasciare a dritta
-  Boa 'Lerici' da lasciare a dritta
- A** Arrivo (vedi dettaglio)

# REGATE DI PRIMAVERA ALTURA 2024

CLASSI: ORC - Gran Crociera - REGATA con Rating FIV

## DETTAGLIO ARRIVO PERCORSI COSTIERI

