

Circolo Velico La Spezia



Circolo della Vela ERIX

# Regate di Primavera ALTURA

Golfo della Spezia (SP)

19-20 febbraio 2022

5-6 marzo 2022

26-27 marzo 2022

## Campi di Regata

### Campo Principale

Percorso lineare al vento situato entro una zona circolare con raggio di 1.400 mt e con centro in: 44°03.80'N-009°52.95'E

### Campo Secondario

Percorso lineare al vento situato entro una zona circolare con raggio di 750 mt e con centro in: 44°02.70"N 9°54.59' E

### Campo Interno Diga

NON UTILIZZATO

**SP** Circolo Velico La Spezia  
Segreteria Regate

**LE** Circolo della Vela ERIX

**AS** ASSONAUTICA La Spezia

**SV** Sezione Velica  
Marina Militare

**LG** ASD Forza e Coraggio

**PL** Porto LOTTI

**PM** Porto MIRABELLO

**MF** Marina del FEZZANO



Federazione Italiana Vela



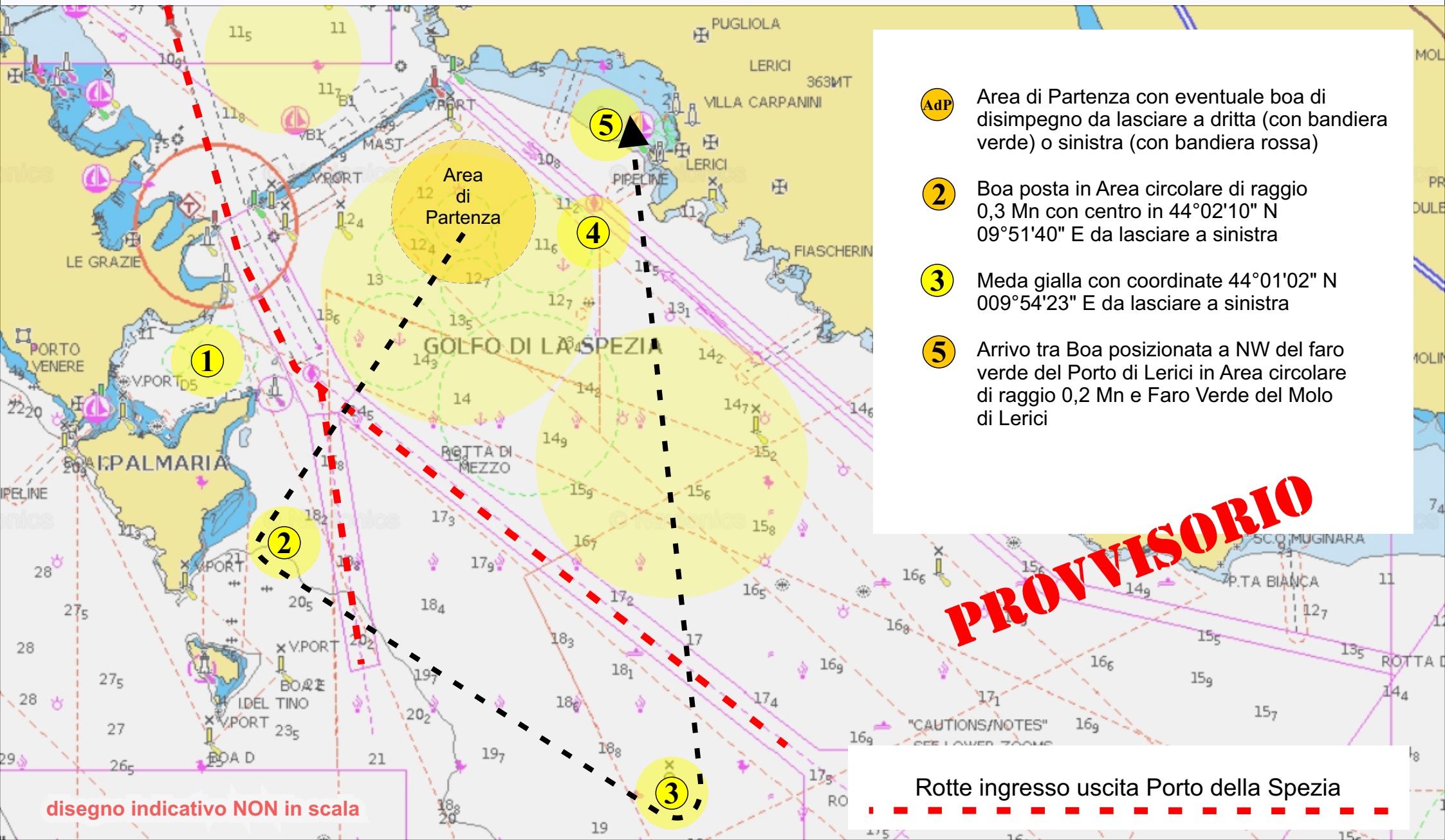
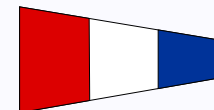
Circolo Velico La Spezia  
Fondato il 21 Aprile 1931



Circolo della Vela Erix  
A.S.D. affiliata alla F.I.V.

# REGATE DI PRIMAVERA ALTURA 2022

## Percorso n° 3



- AdP** Area di Partenza con eventuale boa di disimpegno da lasciare a dritta (con bandiera verde) o sinistra (con bandiera rossa)
- 2** Boa posta in Area circolare di raggio 0,3 Mn con centro in 44°02'10" N 09°51'40" E da lasciare a sinistra
- 3** Meda gialla con coordinate 44°01'02" N 009°54'23" E da lasciare a sinistra
- 5** Arrivo tra Boa posizionata a NW del faro verde del Porto di Lerici in Area circolare di raggio 0,2 Mn e Faro Verde del Molo di Lerici

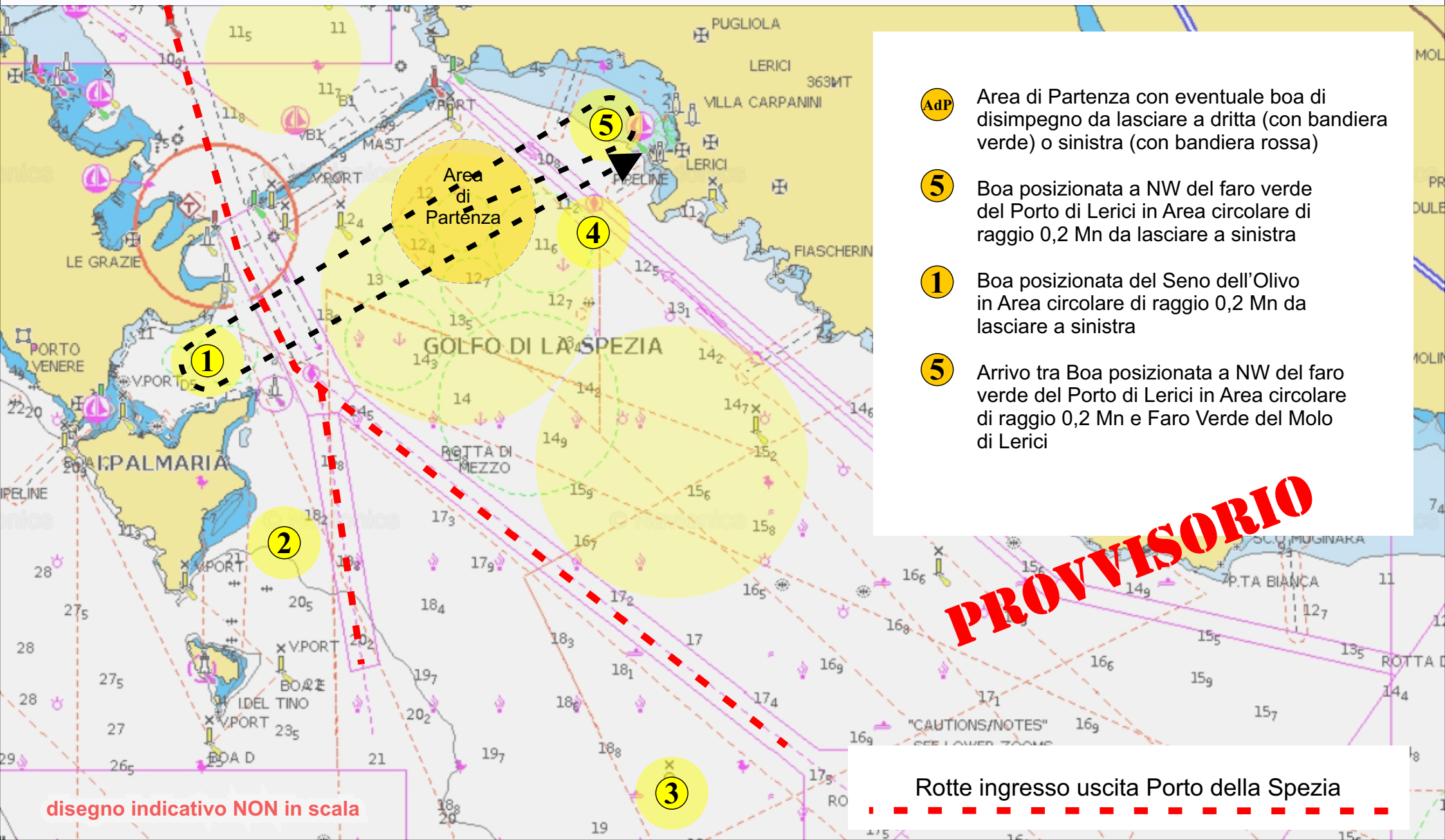
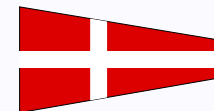
**PROVVISORIO**

disegno indicativo NON in scala

Rotte ingresso uscita Porto della Spezia

# REGATE DI PRIMAVERA ALTURA 2022

Percorso n° 4



- AdP Area di Partenza con eventuale boa di disimpegno da lasciare a dritta (con bandiera verde) o sinistra (con bandiera rossa)
- 5 Boa posizionata a NW del faro verde del Porto di Lerici in Area circolare di raggio 0,2 Mn da lasciare a sinistra
- 1 Boa posizionata del Seno dell'Olivio in Area circolare di raggio 0,2 Mn da lasciare a sinistra
- 5 Arrivo tra Boa posizionata a NW del faro verde del Porto di Lerici in Area circolare di raggio 0,2 Mn e Faro Verde del Molo di Lerici

**PROVVISORIO**

Rotte ingresso uscita Porto della Spezia

disegno indicativo NON in scala



Federazione Italiana Vela



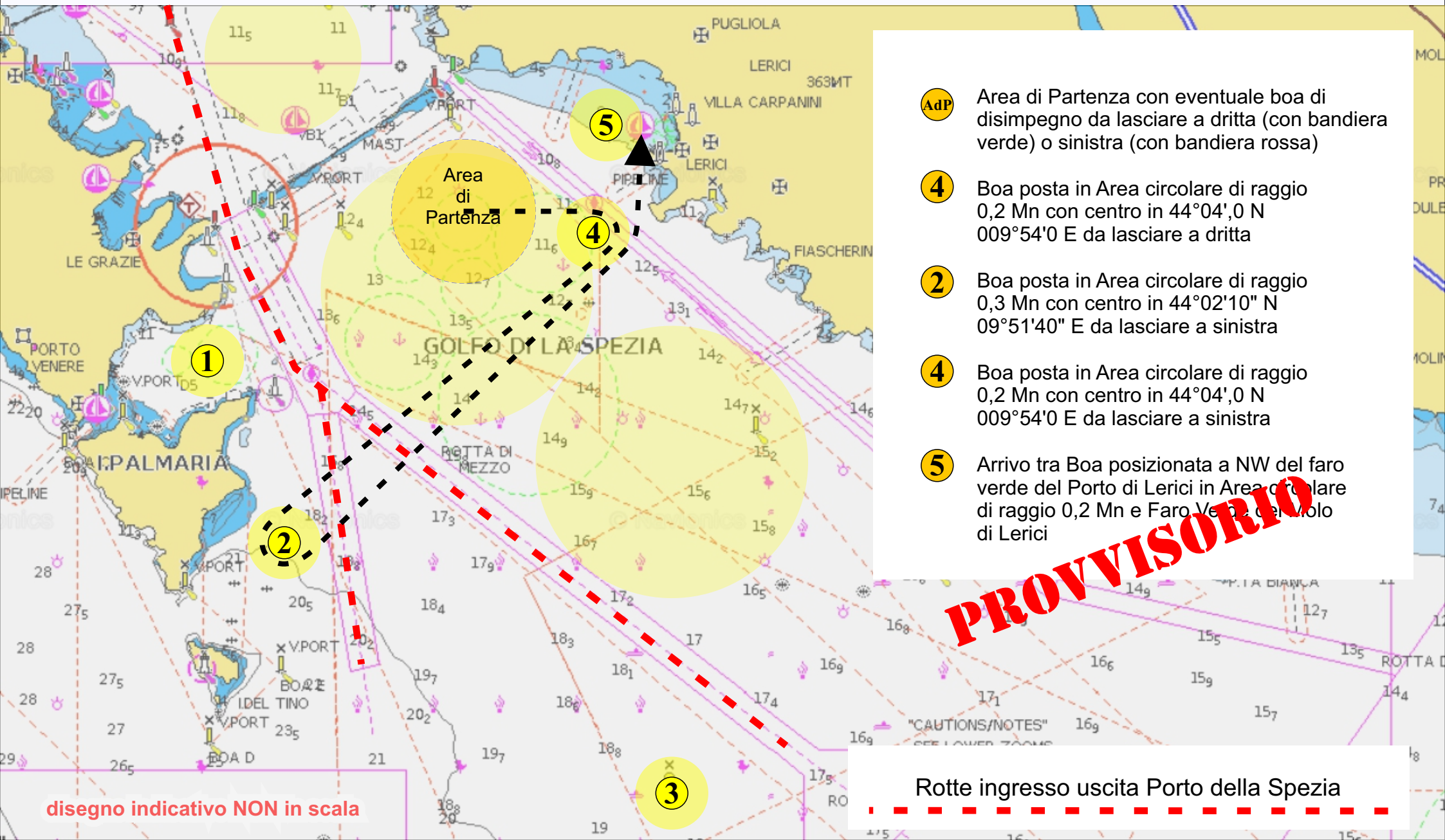
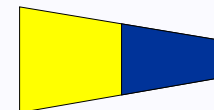
Circolo Velico La Spezia  
Fondato il 21 Aprile 1931



Circolo della Vela Erix  
A.S.D. affiliata alla F.I.V.

# REGATE DI PRIMAVERA ALTURA 2022

## Percorso n° 5



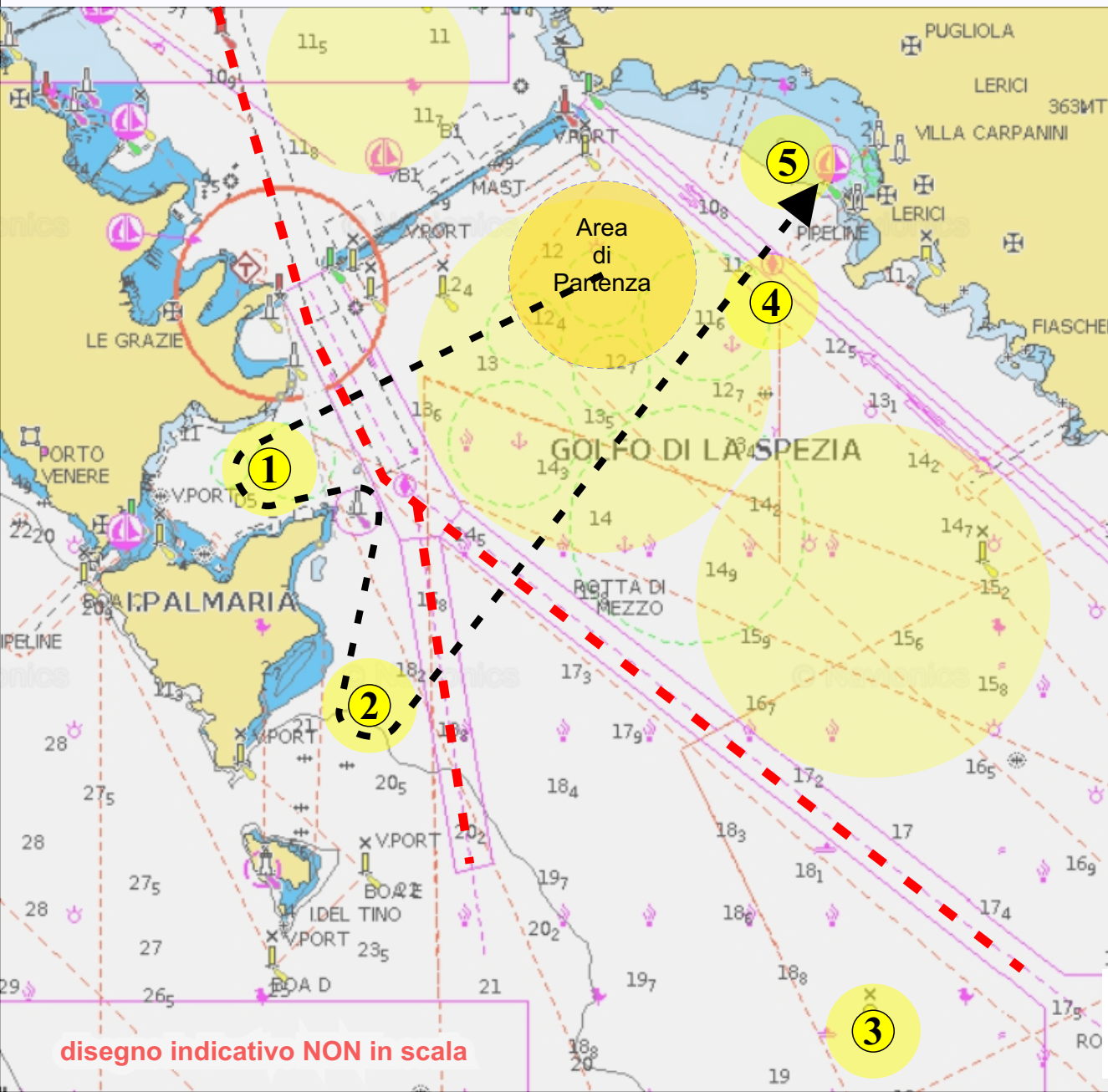
- AdP** Area di Partenza con eventuale boa di disimpegno da lasciare a dritta (con bandiera verde) o sinistra (con bandiera rossa)
- 4** Boa posta in Area circolare di raggio 0,2 Mn con centro in 44°04',0 N 009°54'0 E da lasciare a dritta
- 2** Boa posta in Area circolare di raggio 0,3 Mn con centro in 44°02'10" N 09°51'40" E da lasciare a sinistra
- 4** Boa posta in Area circolare di raggio 0,2 Mn con centro in 44°04',0 N 009°54'0 E da lasciare a sinistra
- 5** Arrivo tra Boa posizionata a NW del faro verde del Porto di Lerici in Area circolare di raggio 0,2 Mn e Faro Verde del Molo di Lerici

**PROVVISORIO**

disegno indicativo NON in scala

Rotte ingresso uscita Porto della Spezia





- AdP** Area di Partenza con eventuale boa di disimpegno da lasciare a dritta (con bandiera verde) o sinistra (con bandiera rossa)
- 1** Boa posizionata del Seno dell'Olivo in Area circolare di raggio 0,2 Mn da lasciare a sinistra
- 2** Boa posta in Area circolare di raggio 0,3 Mn con centro in 44°02'10" N 09°51'40" E da lasciare a sinistra
- 5** Arrivo tra Boa posizionata a NW del faro verde del Porto di Lerici in Area circolare di raggio 0,2 Mn e Faro Verde del Molo di Lerici

**PROVVISORIO**

disegno indicativo NON in scala

Rotte ingresso uscita Porto della Spezia





Federazione Italiana Vela



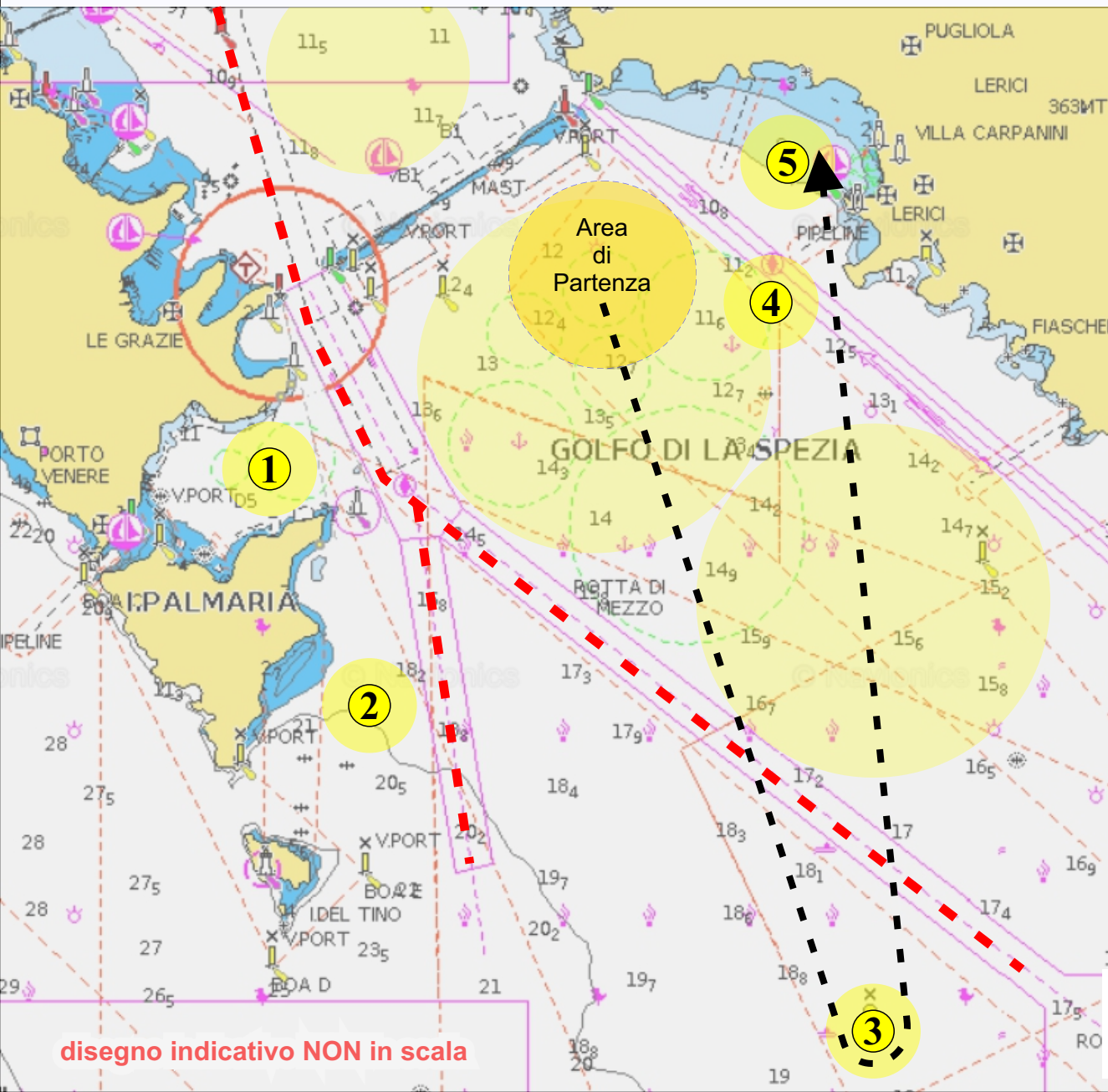
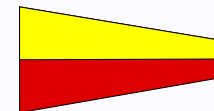
Circolo Velico La Spezia  
Fondato il 21 Aprile 1931



Circolo della Vela Erix  
A.S.D. affiliata alla F.I.V.

# REGATE DI PRIMAVERA ALTURA 2022

## Percorso n° 7



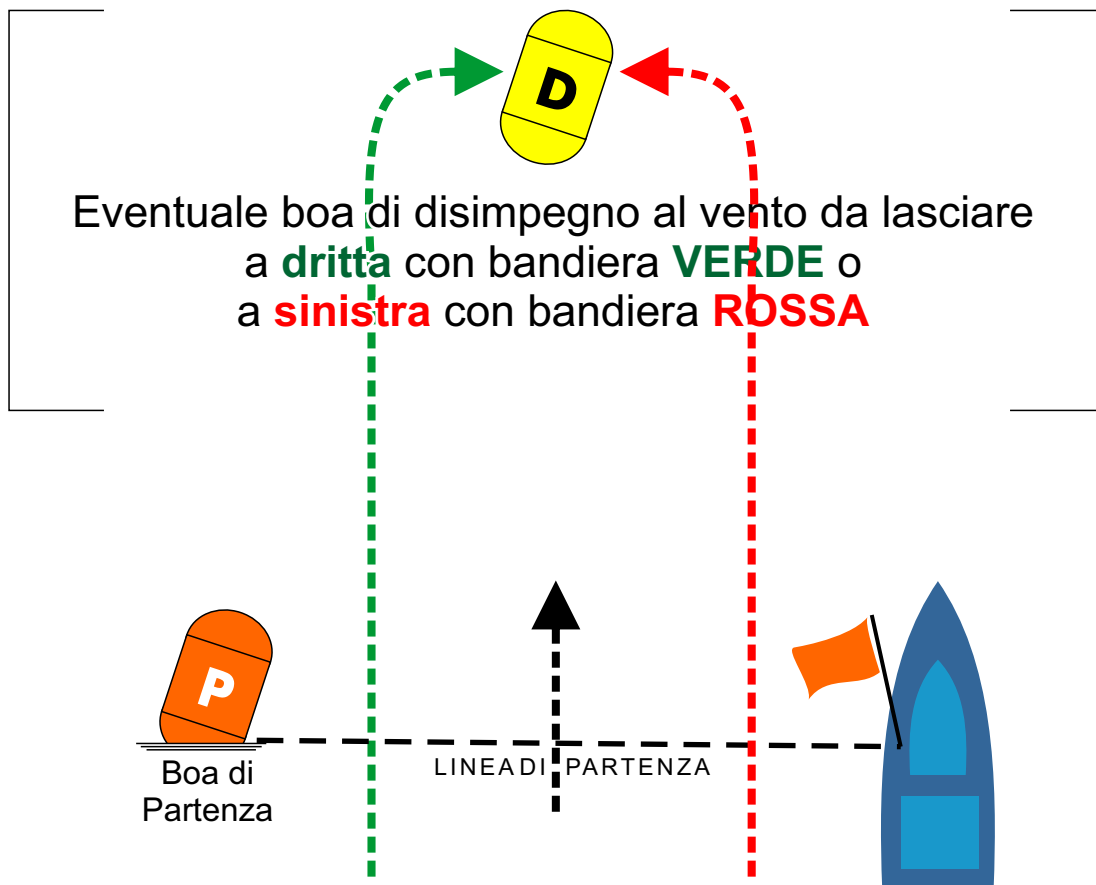
- AdP** Area di Partenza con eventuale boa di disimpegno da lasciare a dritta (con bandiera verde) o sinistra (con bandiera rossa)
- 3** Meda gialla con coordinate 44°01'02" N 009°54'23" E
- 5** Arrivo tra Boa posizionata a NW del faro verde del Porto di Lerici in Area circolare di raggio 0,2 Mn e Faro Verde del Molo di Lerici

**PROVVISORIO**

disegno indicativo NON in scala

Rotte ingresso uscita Porto della Spezia

# PARTENZA PERCORSI CROCIERA



# ARRIVO PERCORSI CROCIERA

