

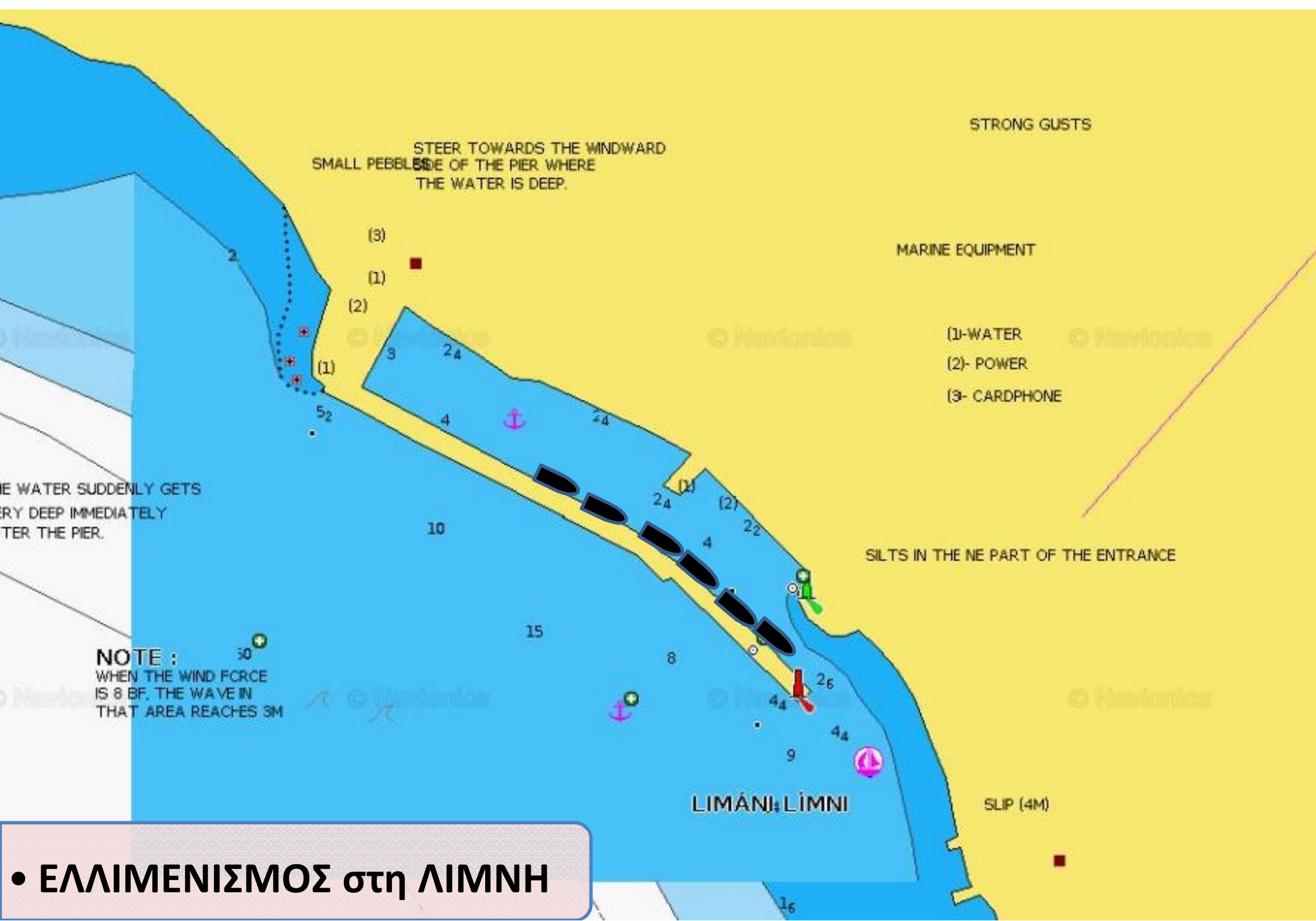


# ΠΑΡΑΡΤΗΜΑ

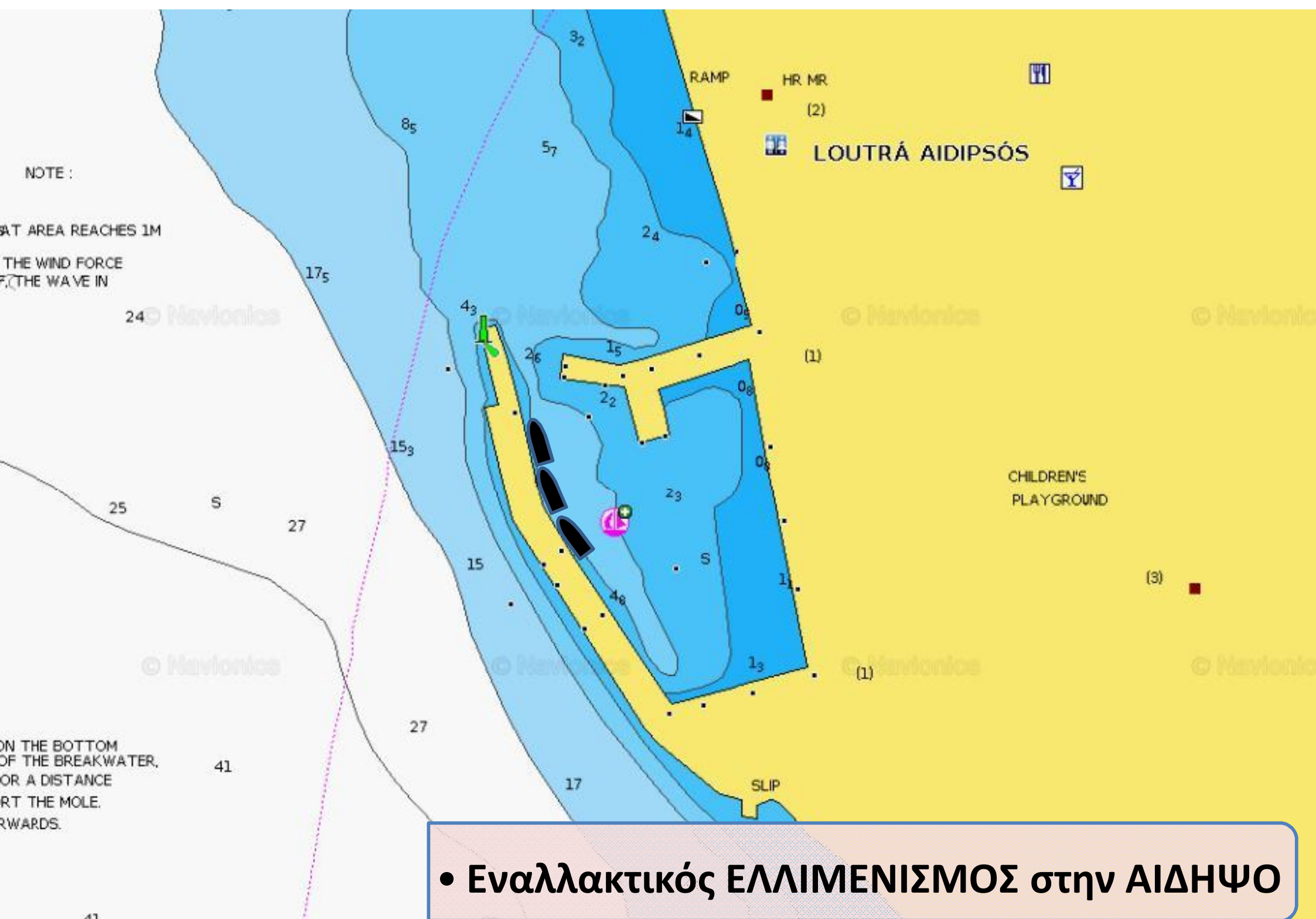




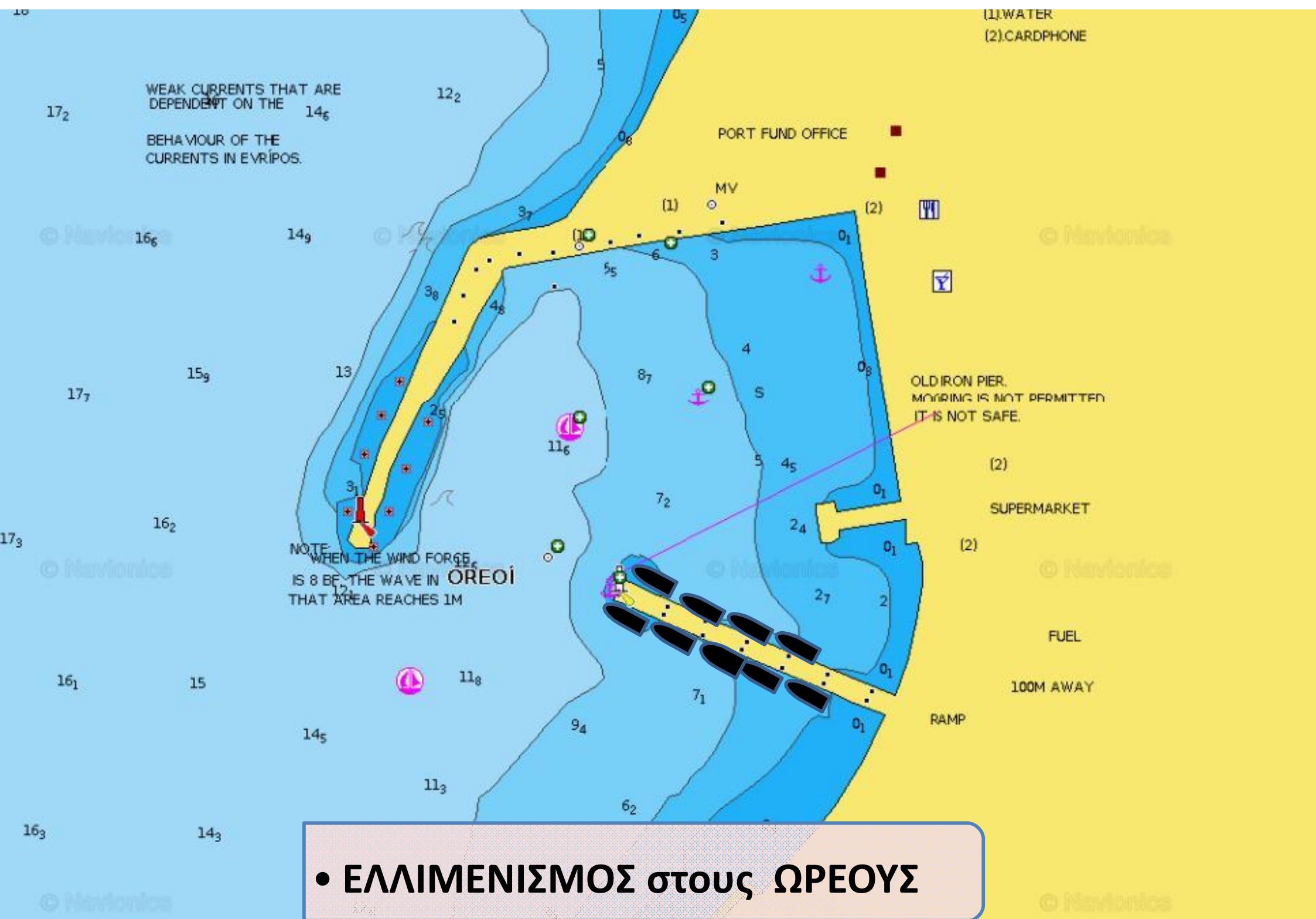
• 1<sup>η</sup> ΙΣΤΙΟΔΡΟΜΙΑ: ΓΡΑΜΜΗ ΤΕΡΜΑΤΙΣΜΟΥ στη ΛΙΜΝΗ



**• ΕΛΛΙΜΕΝΙΣΜΟΣ στη ΛΙΜΝΗ**



• Εναλλακτικός ΕΛΛΙΜΕΝΙΣΜΟΣ στην ΑΙΔΗΨΟ



WEAK CURRENTS THAT ARE DEPENDENT ON THE BEHAVIOUR OF THE CURRENTS IN EVRIPOS.

NOTE WHEN THE WIND FORCE IS 8 BF, THE WAVE IN THAT AREA REACHES 1M

OLD IRON PIER. MOORING IS NOT PERMITTED IT IS NOT SAFE.

• ΕΛΛΙΜΕΝΙΣΜΟΣ στους ΩΡΕΟΥΣ

# INSHORE στο Δίαυλο Ωρεών

B 39° 0.570  
A 23° 5.060

M2

START

M3

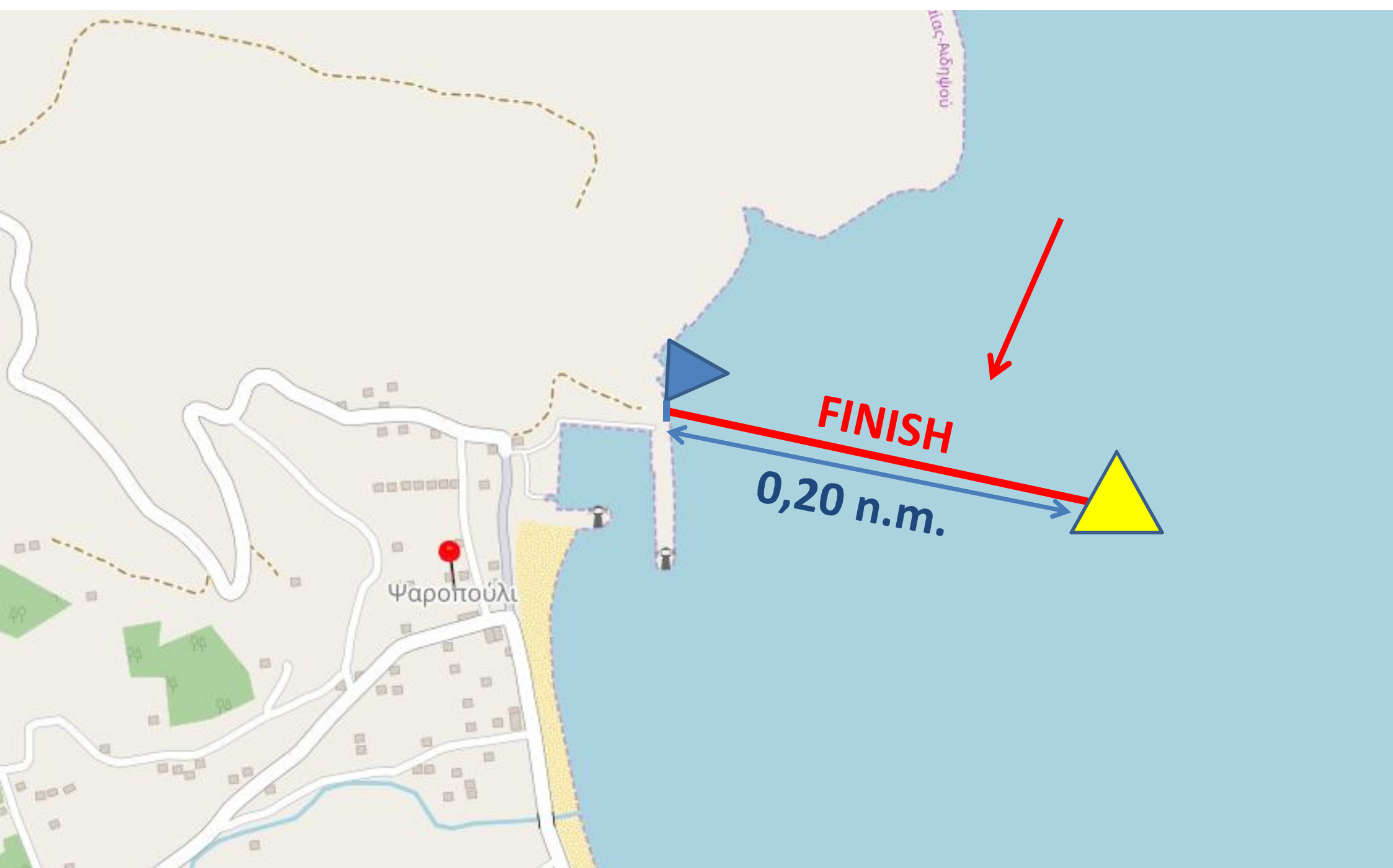
FINISH

B 38° 57.050  
A 23° 4.760

- ΕΚΚΙΝΗΣΗ - M2 - βρ. ΑΗ ΝΙΚΟΛΑΣ - M3 - βρ. ΑΗ ΝΙΚΟΛΑΣ - ΤΕΡΜΑΤΙΣΜΟΣ
- Σημεία στροφής ΑΡΙΣΤΕΡΑ



- 2<sup>η</sup> ΙΣΤΙΟΔΡΟΜΙΑ: ΓΡΑΜΜΗ ΤΕΡΜΑΤΙΣΜΟΥ στους ΩΡΕΟΥΣ



- **3<sup>η</sup> ΙΣΤΙΟΔΡΟΜΙΑ: ΓΡΑΜΜΗ ΤΕΡΜΑΤΙΣΜΟΥ στο ΨΑΡΟΠΟΥΛΙ**



PSAROPOULI PORT

WATER

WATER

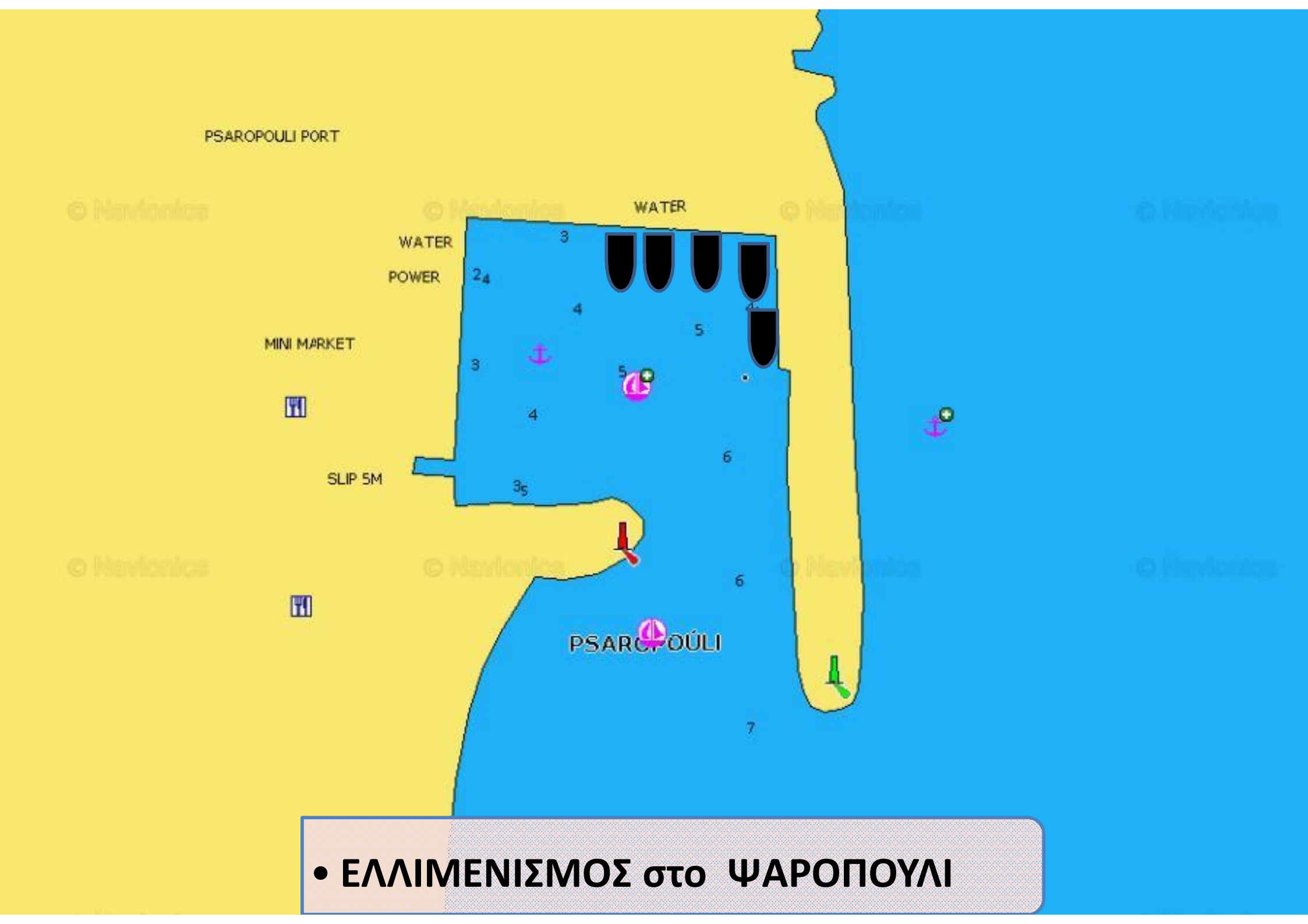
POWER

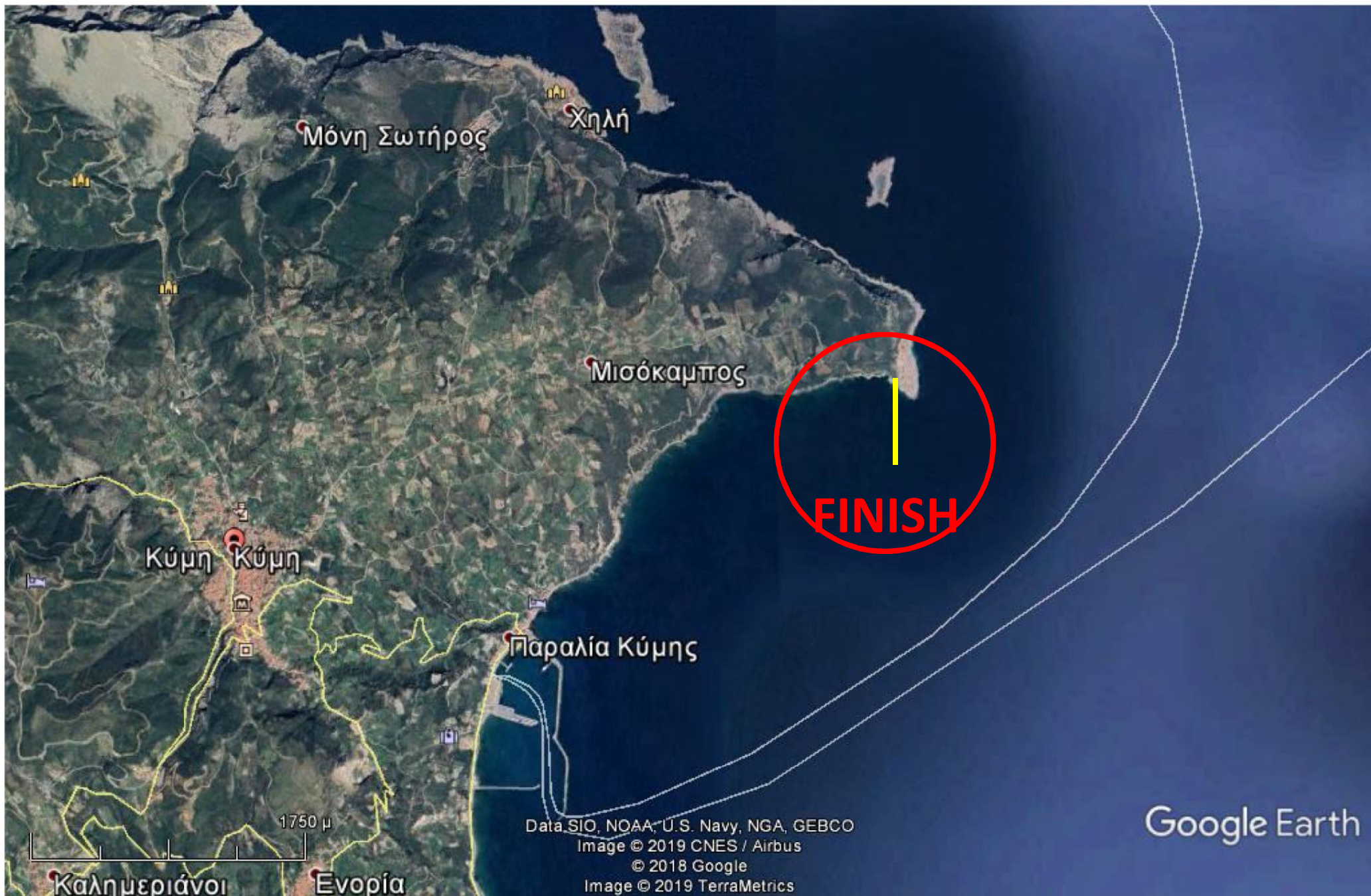
MINI MARKET

SLIP 5M

PSAROPOULI

• ΕΛΛΙΜΕΝΙΣΜΟΣ στο ΨΑΡΟΠΟΥΛΙ

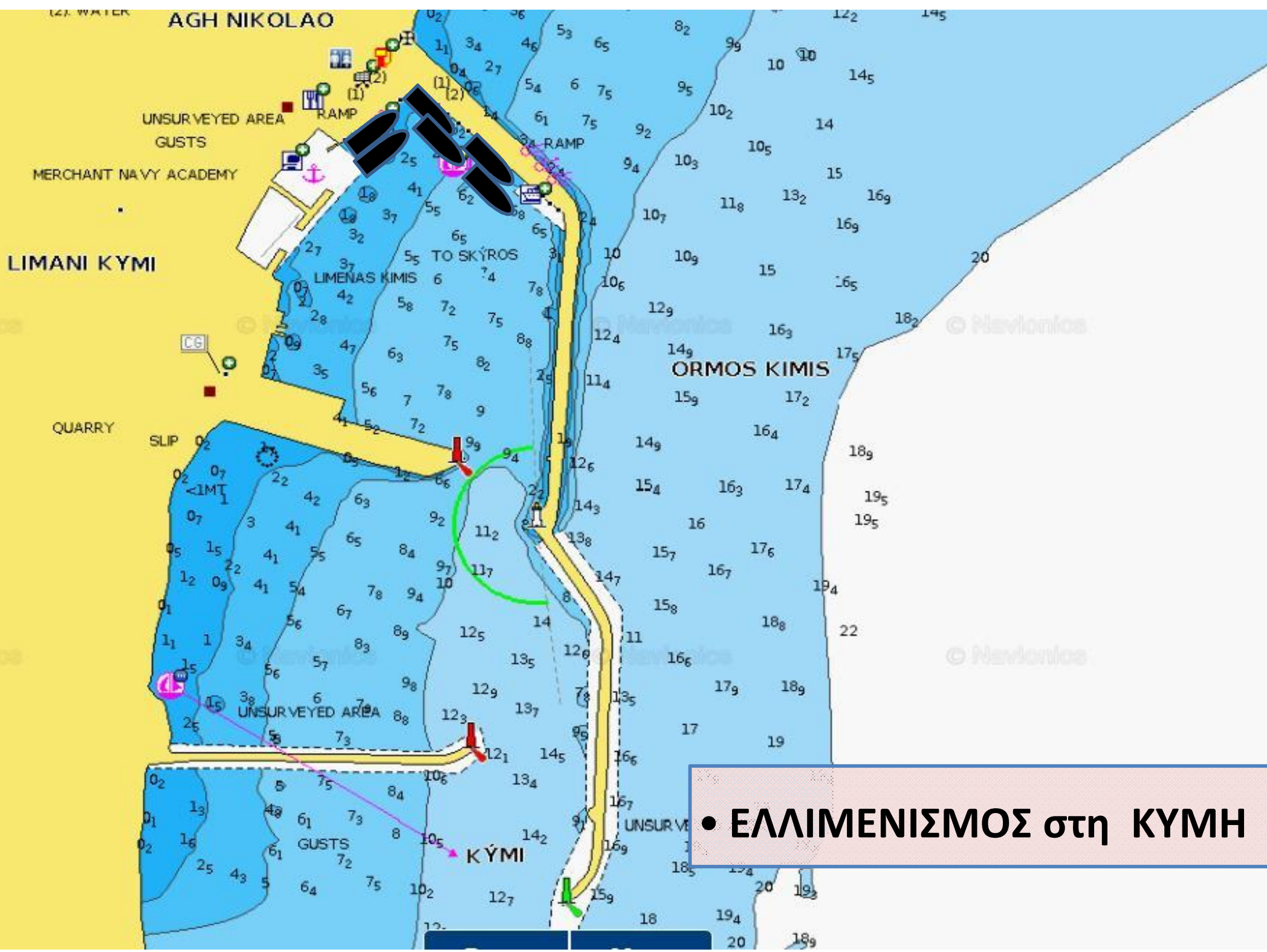




- 4<sup>η</sup> ΙΣΤΙΟΔΡΟΜΙΑ: ΤΕΡΜΑΤΙΣΜΟΣ στη ΚΥΜΗ



- 4<sup>η</sup> ΙΣΤΙΟΔΡΟΜΙΑ: ΓΡΑΜΜΗ ΤΕΡΜΑΤΙΣΜΟΥ στη ΚΥΜΗ



• ΕΛΛΙΜΕΝΙΣΜΟΣ στη ΚΥΜΗ