

Denní Vyhláška pro závodníky č.

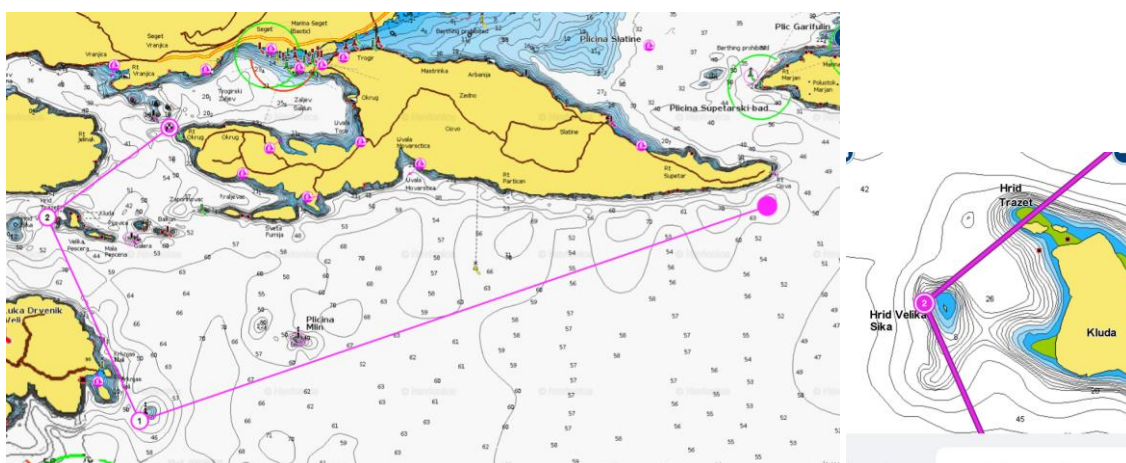
27. Česká námořní rallye

Pondělí 9.10.2023

4

1	Záměry závodní komise
	<u>Plán</u> : Plánována je navigační rozjížd'ka v kombinaci s okruhovými rozjížd'kami

2	Trasa navigační rozjížd'ky
	Start jižně od mysu Ciova, dle instrukcí ZK. Vyzývací znamení pro třídu Salona nebude dáno dříve jak 12:25.
	Značka 1 – Izolované nebezpečí u východního pobřeží o Drvenik Veli pravobokem (N43°25.9' E016° 11,5')
	Značka 2 – bóje západně od skaliska Sika Velika (N43°28.6' E016° 9,7') pravobokem
	Cíl: brána mezi lodí zeleným vjezdovým majákem a ZK poblíž mysu Okrug (N43°29.8' E016° 12,1') Časový limit rozjížd'ky v obou třídách je čas startu třídy plus 5h 30min



Denní Vyhláška pro závodníky č.

27. Česká námořní rallye

Pondělí 9.10.2023

4

3	Změny pravidel	Rules changes
	Příloha 3 PS: Závodní trať a značky (OKRUHOVÉ rozjížděky) Třída Hanse bude dokončovat po druhém kole do brány 2s-2p. Po dokončení tato třída nesmí proplout startovní linií ze strany dráhy.	SI, Appendix 3 Racing course and marks (WINDWARD/LEEWARD races) Hanse class will finish after second round at gate 2s-2p. After finishing, this class may not cross starting line from course side.

Zveřejněno/Posted at: Kaštela 9.10.2023, 11:00

Hlavní rozhodčí Petr Sládeček,