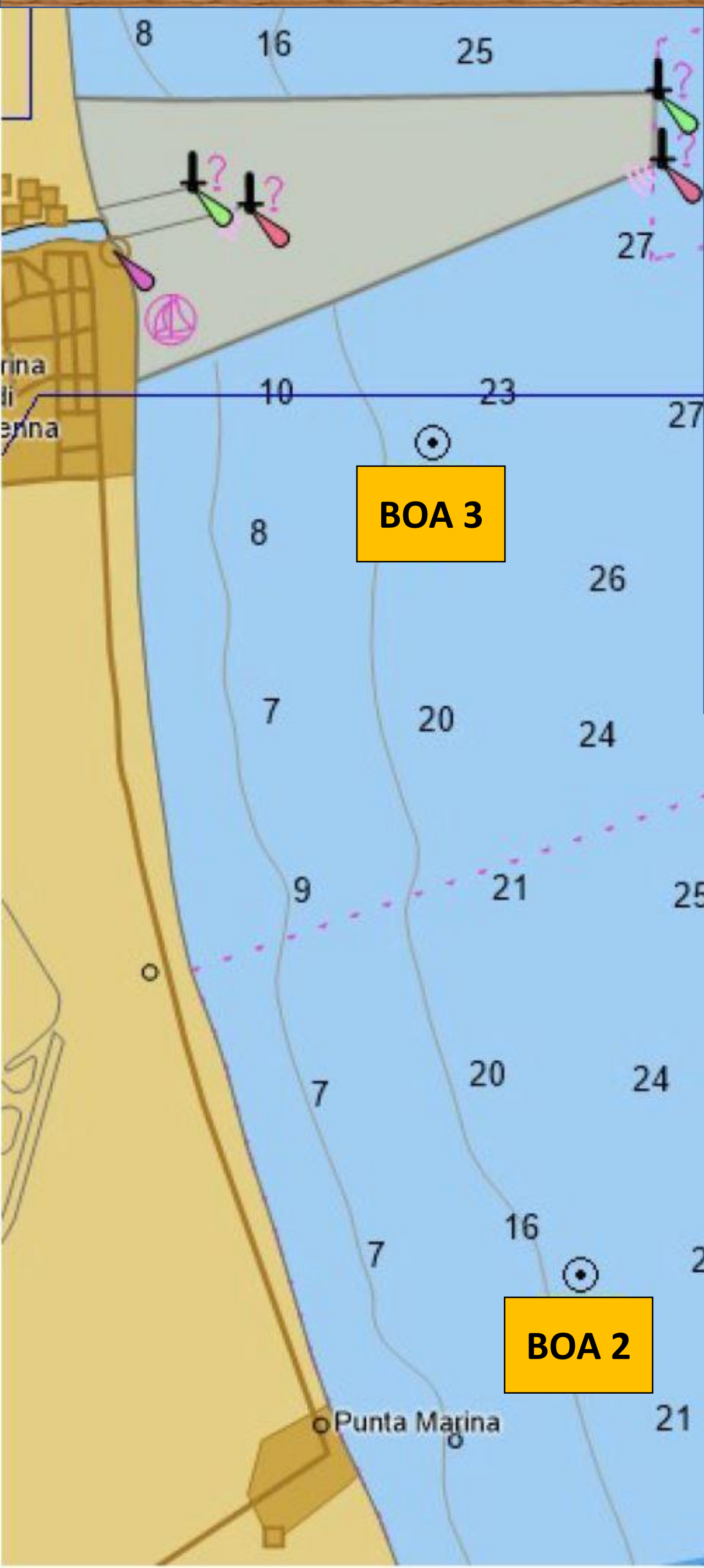


PROFUMO DI LEGNO



PERCORSO

PARTENZA BOA 1-2-3-1-2
ARRIVO

LA PARTENZA SARA' TRA IL BATTELLLO DEL COMITATO DI REGATA ED UNA BOA GIALLA CILINDRICA.

LE BOE DI PERCORSO DI COLORE ROSSO SARANNO DA LASCIARE A DESTRA

L'ARRIVO SARA' TRA LA BOA 3 E IL BATTELLLO CDR

Un eventuale posizionamento differente di una boa non può essere motivo di riparazione

Boa 1
44° 28.3' N.
12° 20.0' E.

Boa 2
44° 27,0 N.
12° 18.6 E.

Boa 3
44° 29.0' N.
12° 18.1 E.