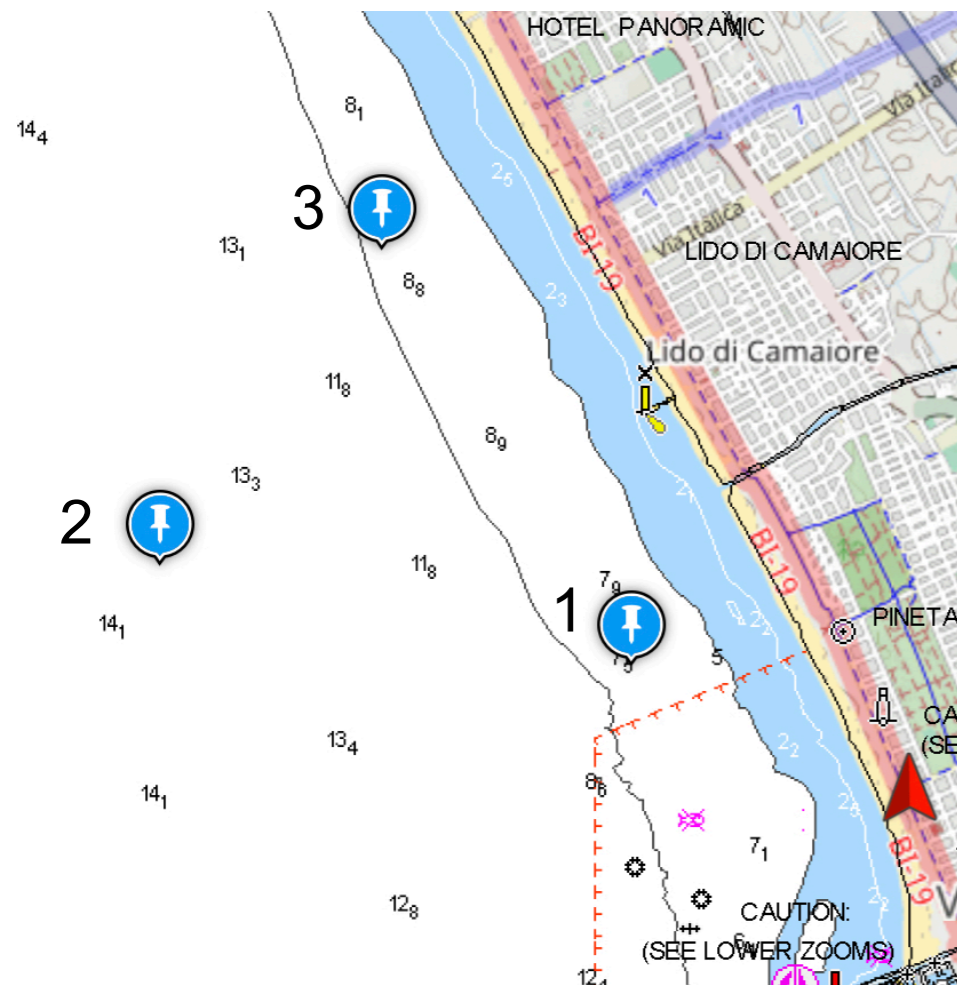


COMUNICATO N. 3

La posizione delle boe del triangolo e' stata modificata. La nuova posizione e' mostrata in cartina ed il link navionics e'

[Link Navionics con la posizione delle boe 1-2-3](#)

L'orario massimo di arrivo per Sabato 15/10 e' stabilito alle 17.30.



La posizione delle boe in questi grafici ed anche la posizione comunicata con i link NAVIONICS sono solo approssimate. La non corrispondenza con la realtà non sarà motivo per una richiesta di riparazione. Questo modifica la RRS 60.1.