

Puchar Prezesa Grupy ERGO Hestia
Mistrzostwa Polski
w klasach T293, FINN
Sopot, 02 - 04.09.2022 r.

INSTRUKCJA ŻEGLUGI

1. PRZEPISY

1.1 Dodatek T - Arbitraż - ma zastosowanie.

1.2 Dla klasy Finn Dodatek P - Specjalne procedury dla przepisu 42 - ma zastosowanie.

1.3 W przepisach dotyczących niniejszych regat:

*[NP] – oznacza przepis, naruszenie którego nie stanowi podstawy do protestu przez jacht.
Zmienia to PRŻ 60.1 (a).*

2. PRZEPISY BEZPIECZEŃSTWA [DP]

2.1 PRŻ 40.1 obowiązek noszenia osobistych środków asekuracyjnych obowiązuje przez cały okres przebywania na wodzie. Zmienia to PRŻ 40.2.

2.2 Deska/jacht, która/y nie opuszcza portu musi o tym jak najszybciej powiadomić komisję regatową.

2.3 Deska/jacht, która/y wycofa się z wyścigu musi powiadomić o tym komisję regatową przed opuszczeniem akwenu lub, gdy jest to niemożliwe, jak najszybciej po powrocie brzeg.

2.4 Dodatkowe informacje dotyczące bezpieczeństwa, w tym numery telefonów, do służb ratowniczych i medycznych umieszczone zostaną na tablicy ogłoszeń.

3. KODEKS POSTĘPOWANIA [DP]

Zawodnicy i osoby wspierające muszą stosować się do wszelkich uzasadnionych poleceń organizatorów, sędziów i mierniczych.

4. KOMUNIKACJA Z ZAWODNIKAMI

4.1 Komunikaty dla zawodników będą umieszczane na tablicy on-line

znajdującej się na stronie regat na platformie <https://www.racingrulesofsailing.org/>

4.2 Sygnały podawane na brzegu będą wystawiane na maszcie sygnałowym w SKŻ Sopot.

4.3 Gdy flaga AP jest wystawiona na brzegu słowa: „1 minuta” zostają zastąpione przez: „nie wcześniej niż 30 minut”; klasa FINN dla której czas ten wynosi 45 min. Niniejszy punkt zmienia sygnał AP w Sygnałach Wyścigu PRŻ.

5. ZMIANY W INSTRUKCJI ŻEGLUGI

Wszystkie zmiany w Instrukcji Żeglugi będą ogłaszane nie później niż godzinę przed sygnałem ostrzeżenia, z wyjątkiem, zmiany w planie czasowym rozgrywania wyścigów, która musi być ogłoszona do godziny 20:00 w dniu poprzedzającym jej obowiązywanie.

6. FORMAT REGAT

Regaty rozgrywane będą w formacie pojedynczej serii wyścigów.

7. PLAN CZASOWY WYŚCIGÓW

7.1 Wyścigi planowane są jak poniżej:

Data	Klasa	Czas pierwszego sygnalu ostrzeżenia w dniu
02.09.2022	T293 FINN;	12.00
03.09.2022	T293 FINN;	11.00
04.09.2022	T293 FINN;	11.00

- 7.2 Aby zawiadomić, że następny wyścig lub seria wyścigów rozpocznie się wkrótce, pomarańczowa flaga linii startu zostanie wystawiona wraz z pojedynczym sygnałem dźwiękowym, co najmniej pięć minut przed podaniem sygnału ostrzeżenia.

8. AKWEN REGATOWY

Regaty zostaną rozegrane na Zatoce Gdańskiej.

Akwen regatowy	Klasy	Oznakowanie (kolor)
A	FINN	biały z napisem A
B	T293	biały z napisem B

9. TRASA

Załącznik nr 1 przedstawia trasę dla Finn,

Załącznik nr 2 przedstawia trasę dla T293

10. ZNAKI / ZMIANA TRASY

10.1 Dla akwenu A znakami będą żółte boje pneumatyczne.

10.2 Dla akwenu B znakami będą czerwone boje pneumatyczne.

10.3 Znakami startu będą: statek komisji regatowej na prawym i tyczka z flagą pomarańczową na końcu lewym - Akwen A

Znakami startu będą: statek komisji regatowej na prawym i tyczka z flagą pomarańczową na końcu lewym - Akwen B

10.4 Akwen A - znakami mety będą statek komisji regatowej i tyczka z flagą pomarańczową.
Akwen B - znakami mety będą statek komisji regatowej i tyczka z pomarańczową flagą

10.5 Znakiem zastępczym dla akwenu A będzie boja czerwona pneumatyczna.
Znakiem zastępczym dla akwenu B będzie żółta boja pneumatyczna.

10.6 Zmiana następnego boku trasy

Aby zmienić następny bok trasy, komisja regatowa:

a) ustawi nowy znak określony w IŻ 10.5,

W kolejnej zmianie nowy znak zastąpiony będzie oryginalnym znakiem.

11. FLAGI KLAS

Stosowane będą następujące flagi klas:

Klasa	Flaga
FINN	Flaga "F" MKS
BT 4,0 DZ	Flaga różowa z logo T293 , wstążka różowa
BT 4,0 CH	Flaga fioletowa z logo klasy T293
T 293 6,0 DZ	Flaga żółta z logo klasy T293,wstążka żółta
T 293 6,0 CH	Flaga szara z logo klasy T293
T 293 6,8 DZ	Flaga biała z logo klasy T293,wstążka biała
T 293 6,8 CH	Flaga zielona z logo klasy T293
T 293 7,8 DZ	Flaga czerwona z logo klasy T293,wstążka czerwona
T 293 7,8 CH	Flaga niebieska z logo klasy T293

12. START

12.1 Linia startu przebiegać będzie pomiędzy masztem z pomarańczową flagą na statku KR a nawietrzną stroną drugiego znaku startu.

12.2 Deski/jacht dla, których sygnał ostrzeżenia nie został podany muszą unikać przebywania w polu startowym.

12.3 Deska/jacht, która(y) wystartuje później niż 4 minuty po sygnale startu będzie klasyfikowana(y) jako DNS. Niniejszy punkt zmienia przepisy A4 i A5.

13. META

Linia mety przebiegać będzie pomiędzy masztem z niebieską flagą na statku mety a kursowa stroną znaku mety.

14. LIMIT CZASU I PLANOWANY CZAS WYŚCIGU

14.1 Obowiązuje następujący limit czasu i planowany czas trwania wyścigu:

KLASA	Limit Czasu	Planowany czas wyścigu	Czas otwarcia mety
T293	50	20	15
FINN	75	50	15

14.2 Deski/jachty, które nie ukończą w czasie oznaczonym jako czas otwarcia mety po tym, jak pierwsza deska/jacht przebędzie wyścig zgodnie z wymogami PRŻ 28 będą punktowane jako DNF. Niniejszy punkt zmienia przepisy 35, A4 i A5.

15. PUNKTACJA

Kategoria Dziewcząt i kategoria Chłopców w każdej Klasie będzie liczona oddzielnie. Klasy mogą startować razem.

16. ZMIANA WYPOSAŻENIA [DP]

Wymiana uszkodzonego lub utraconego wyposażenia jest niedozwolona bez zgody komisji pomiarowej. Prośby o wymianę muszą być składane do komisji pomiarowej przy pierwszej nadarzącej się okazji na wodzie lub poprzez stronę

<https://www.racingrulesofsailing.org>

17. ŁODZIE OFICJALNE

Łodzie oficjalne będą oznakowane następująco:

- łodzie operacyjne i sędziowskie - flaga akwenu zgodnie z punktem 8 IŻ.
- łodzie organizatora - flaga biała z napisem MEDIA

18. ŁODZIE OSÓB WSPIERAJĄCYCH [DP][NP]

18.1 Kierownicy ekip, trenerzy, kibice i inny personel pomocniczy muszą przebywać na zewnątrz obszarów, w których ścigają się jachty/deski, od czasu sygnału przygotowania dla pierwszej klasy startującej do czasu, gdy wszystkie deski ukończą lub do czasu, gdy komisja regatowa zasygnalizuje odroczenie, odwołanie generalne, przerwanie wyścigu.

18.2 Dodatkowo łodzie pomocnicze pływające z prędkością powyżej 5 węzłów muszą przebywać w odległości minimum 150 metrów od jakiegokolwiek deski/jachtu w wyścigu.

19. ROZPATRYWANIA

19.1 Formularze prośby o rozpatrywanie dostępne są na stronie <https://www.racingrulesofsailing.org/> poprzez którą należy je składać przed upływem limitu czasu protestowego.

19.2 Czas składania protestów dla danego akwenu wynosi 60 minut, a w ostatnim dniu regat 30 min po ukończeniu przez ostatni jacht/deskę ostatniego wyścigu w danym dniu na danym akwenu lub po tym jak KR zasygnalizuje, że nie będzie już więcej wyścigów w danym dniu. Obowiązuje późniejszy z wymienionych terminów.

19.3 Zestawienie protestów będące informacją dla zawodników o terminie rozpatrywania oraz, czy są stroną lub świadkiem w proteście, wywieszane będzie w czasie 15 minut po zakończeniu czasu składania protestów. Rozpatrywania będą odbywać się w pokoju zespołu protestowego znajdującego się przy Biurze Regat, począwszy od godziny podanej na zestawieniu.

19.4 Kary za naruszenie przepisów klasowych, PRŻ 47, postanowień instrukcji żeglugi oznaczonych symbolami [DP] oraz decyzja o konieczności rozpatrywania pozostają w gestii zespołu protestowego. Niniejszy punkt zmienia PRŻ 63.1.

20. ZASTRZEŻENIE ODPOWIEDZIALNOŚCI [NP]

Wszyscy uczestnicy biorą udział w regatach na własną odpowiedzialność. Żadna z czynności wykonana lub nie wykonana przez Organizatorów nie

zwalnia uczestników regat od ponoszenia odpowiedzialności za jakąkolwiek szkodę spowodowaną przez zawodnika jachtu lub deski wynikającą z udziału w regatach.

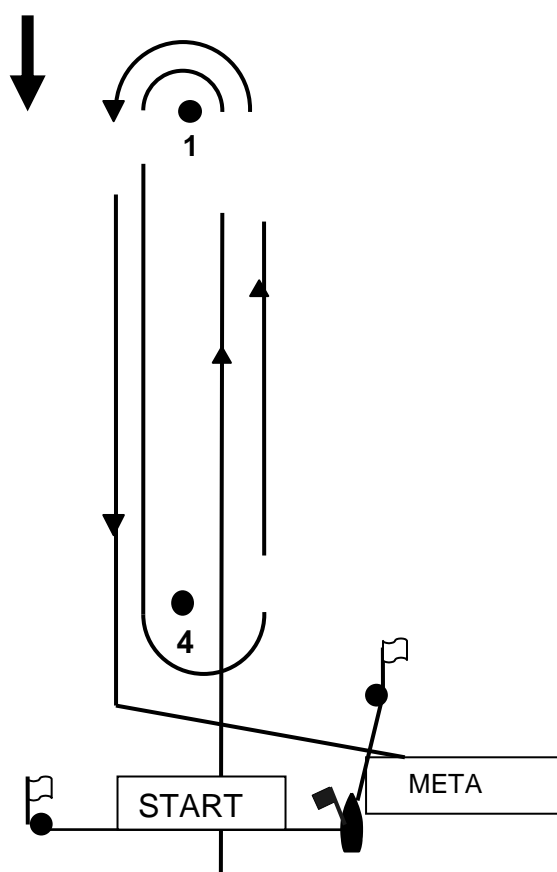
21. UBEZPIECZENIE

Każdy uczestniczący zawodnik deski musi posiadać ważne ubezpieczenie od odpowiedzialności cywilnej (OC) w minimalnej kwocie gwarancyjnej w wysokości 1 500 000 EUR .

Załącznik 1

TRASA FINN

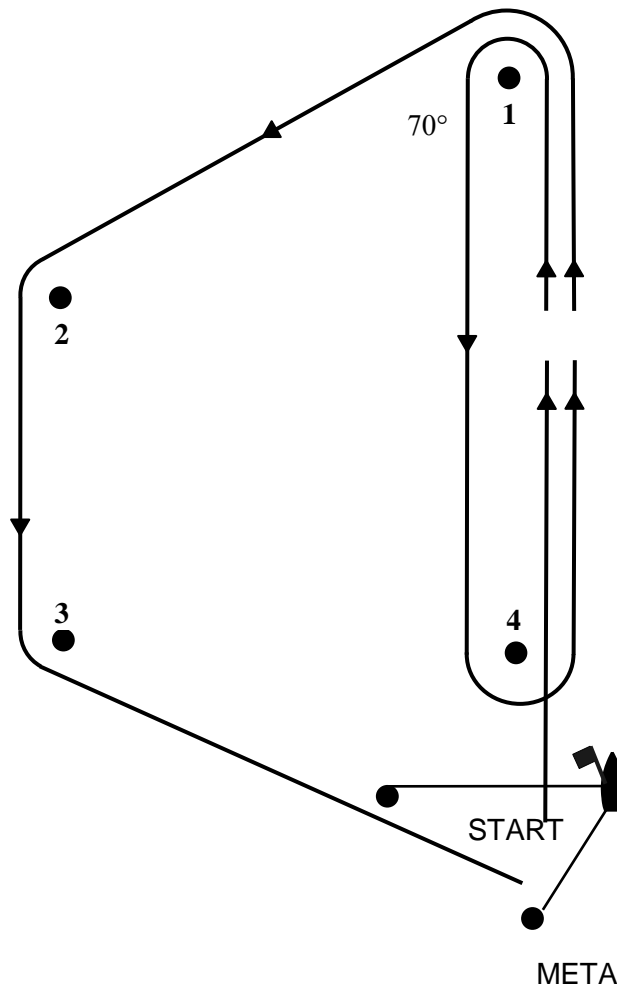
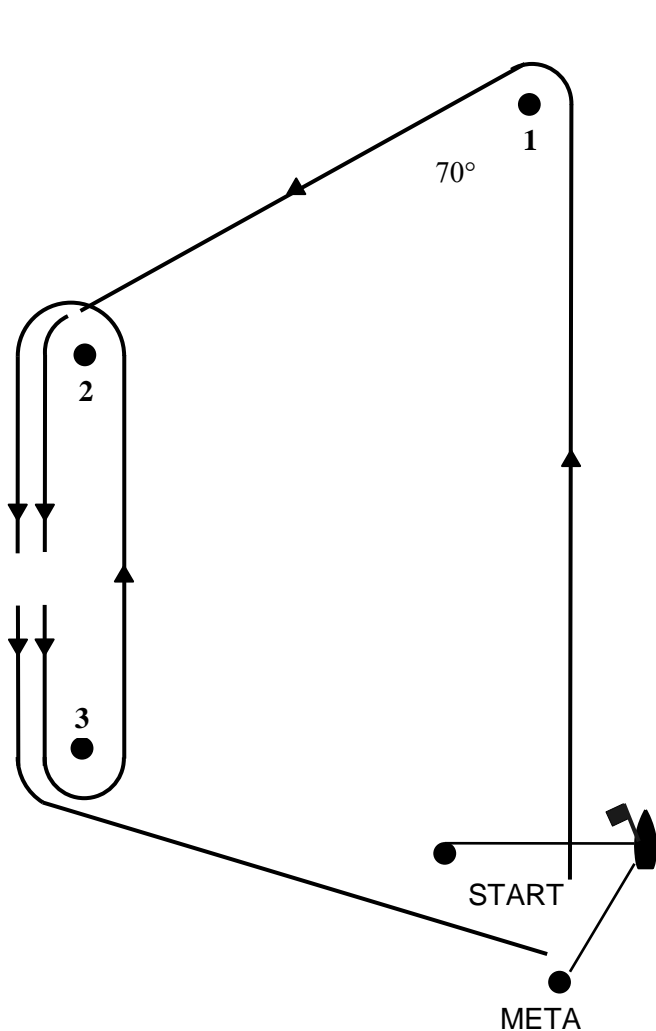
START - 1 - 4 - 1 - 4 - META



TRASY DLA T 293

Trasa trapezowa zewnętrzna OUT

Trasa trapezowa wewnętrzna IN



Trasy

Oznaczenie trasy	Konfiguracja	Oznaczenie trasy	Konfiguracja
Napis na tablicy O 2	START - 1 - 2 - 3 - 2 - 3 - META	Napis na tablicy I 2	START - 1 - 4 - 1 - 2 - 3 - META
Napis na tablicy O 3	START - 1 - 2 - 3 - 2 - 3 - 2 - 3 - META	Napis na tablicy I 3	START - 1 - 4 - 1 - 4 - 1 - 2 - 3 - META
BT 4,0	START - 1 - 2 - 3 - META		