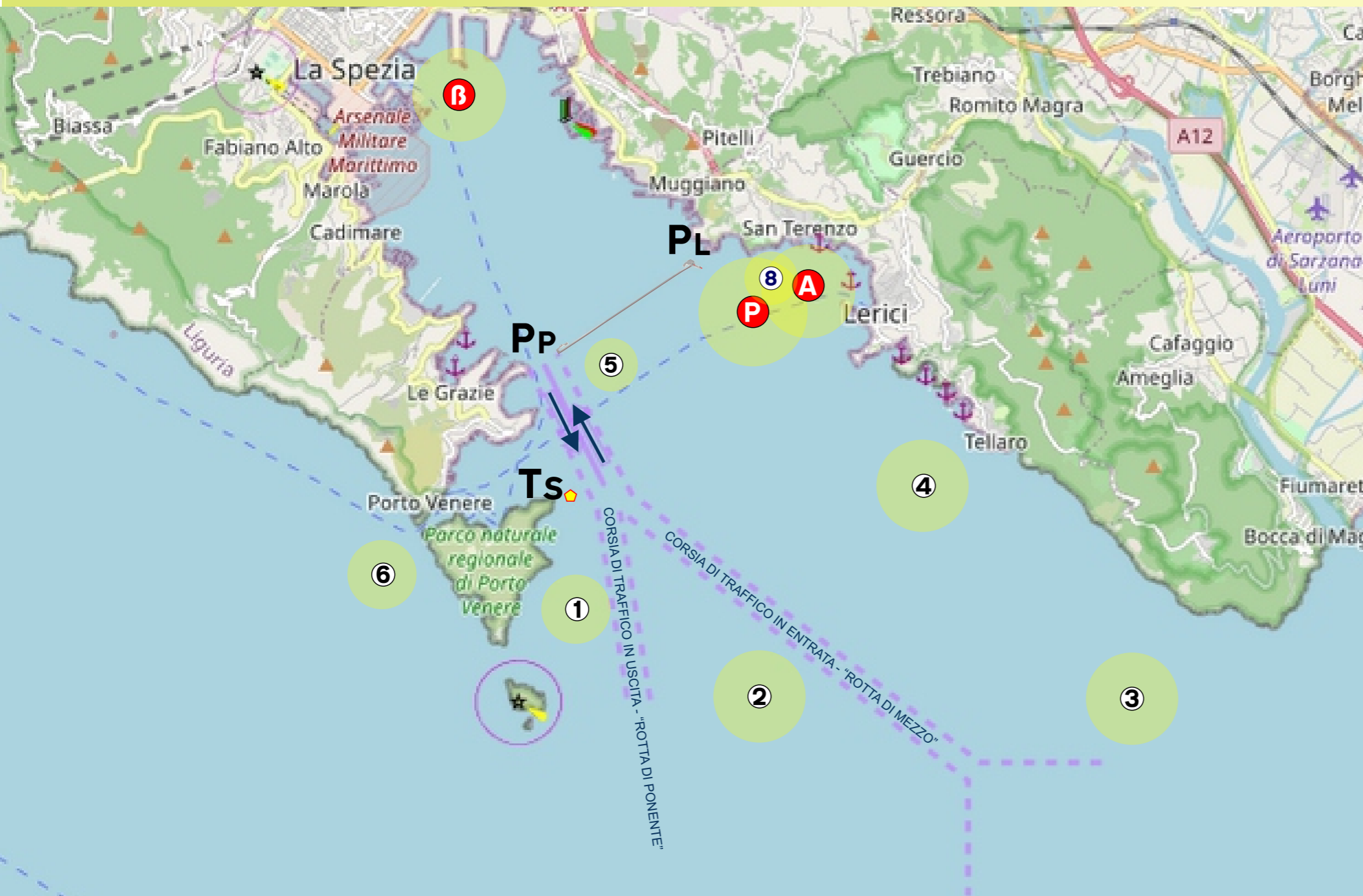


COORDINATE BOE PERCORSI COSTIERI 2023

CLASSI: ALTURA (ORC - Gran Crociera - Crociera - Rating FIV)

Revisione 25/03/2023



- P** Zona Partenza posta in Area circolare di raggio 0,4 Mn con centro in 44°04'25"N - 009°53'25"E
- 1** Boa 'Palmaria' situata entro una zona circolare con raggio 0,2 Mn con centro in: 44°02'20"N - 009°51'30" E
- 2** Boa 'Centro Golfo' situata entro una zona circolare con raggio 0,3 Mn con centro in: 44°01'30" N - 009°53'30" E
- 3** Boa 'P.ta Bianca' situata entro una zona circolare con raggio 0,3 Mn con centro in: 44°01'40" N - 009°57'20" E
- 4** Boa 'Tellaro' arancione situata entro una zona circolare con raggio 0,30 Mn e con centro in: 44°03'10"N - 009°55'20" E
- 5** Boa 'Ponente' situata entro una zona circolare con raggio 0,2 Mn con centro in: 44°03'50"N - 009°51'55" E
- 6** Boa 'Porto Venere' situata entro una zona circolare con raggio 0,2 Mn con centro in: 44°02'40"N - 009°49'45" E
- 7** Meda 'Tino Sud' gialla con coordinate 44°00'09" N - 009°51'04" E
- 8** Boa 'San Terenzo' situata entro una zona circolare con raggio 0,2 Mn con centro in: 44°04'40" N - 009°53'35" E
- A** Zona di Arrivo posta in Area circolare di raggio 0,35 Mn con centro in 44°04'35" N - 009°54'00" E

NOTE PARTICOLARI

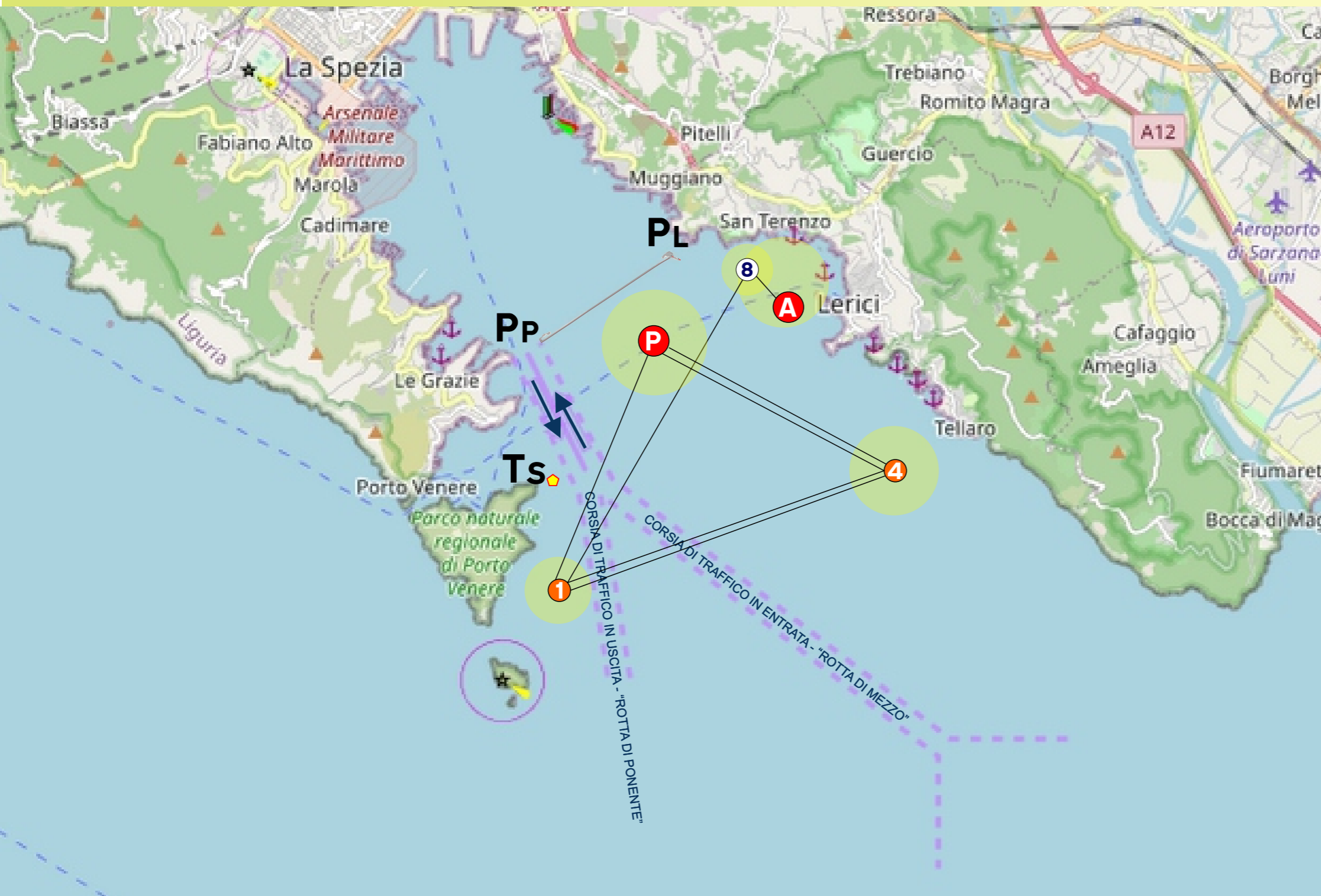
CORSIE DI TRAFFICO IN ENTRATA - USCITA

Il naviglio minore (navi minori e unità da diporto) deve lasciare libera la rotta alle navi mercantili e militari dirette/provenienti al/dal porto della Spezia ovvero alla/dalla darsena "Duca degli Abruzzi".

[Manuale utente VTS La Spezia]

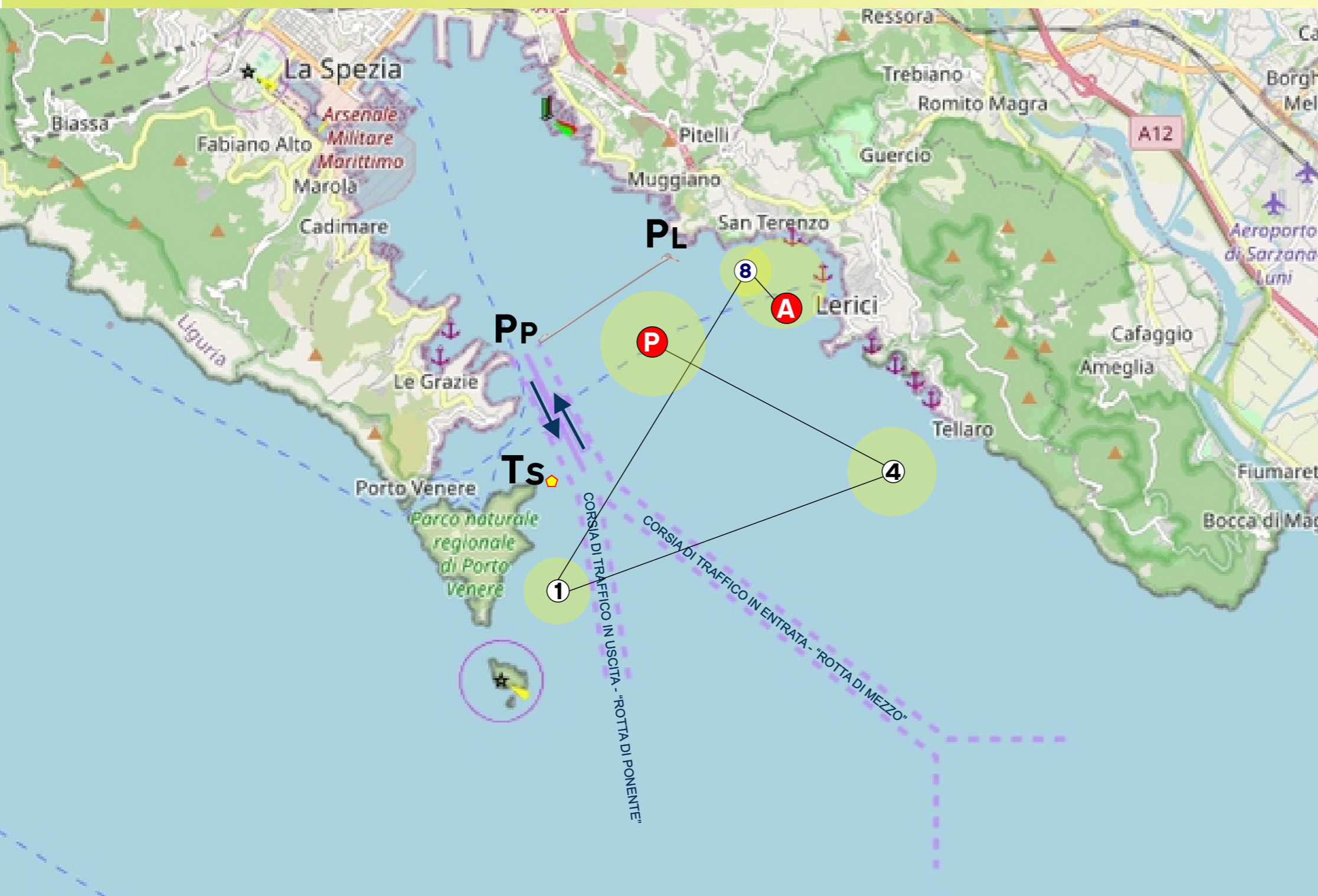


POSIZIONE MEDA IN CORSO DI VERIFICA



PERCORSO #7 O.R.C.

- P** Partenza (con posizionamento eventuale boa di disimpegno da lasciare a sinistra con bandiera ROSSA o a destra con bandiera VERDE)
- 4** Boa 'Tellaro' da lasciare a dritta
- 1** Boa 'Palmaria' da lasciare a dritta
- P** Boa di Partenza da lasciare a dritta
- 4** Boa 'Tellaro' da lasciare a dritta
- 1** Boa 'Palmaria' da lasciare a dritta
- 8** Boa 'San Terenzo' da lasciare a dritta
- A** Arrivo con preavviso chiamata radio VHF 72



PERCORSO #7 GRAN CROCIERA

- P** Partenza (con posizionamento eventuale boa di disimpegno da lasciare a sinistra con bandiera ROSSA o a destra con bandiera VERDE)
- 4** Boa 'Tellaro' da lasciare a dritta
- 1** Boa 'Palmaria' da lasciare a dritta
- 8** Boa 'San Terenzo' da lasciare a dritta
- A** Arrivo con preavviso chiamata radio VHF 72

S

ARRIVI

Linea di Arrivo Percorsi 7 ORC e 7 GRAN CROCIERA

