



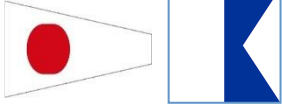
TIRHANDİL CUP 2023-2024
KIŞ TROFESİ YARIŞ
ROTALARI

Rotalar için verilen mesafeler, RC sinyal/finiş teknesinin yerleri ve çizimler sadece fikir vermek için olup, bağlayıcı değildir ve düzeltme/protesto nedeni olamaz.

COĞRAFİ ROTALAR

ROTA #1-A

START-Görecek Adası Sancakta-Çelebi Adası
İskelede-Karaada Sancakta-FİNİŞ

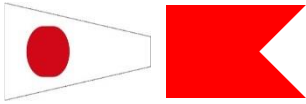


Mesafe 11nm
Zaman Limiti 180dk.

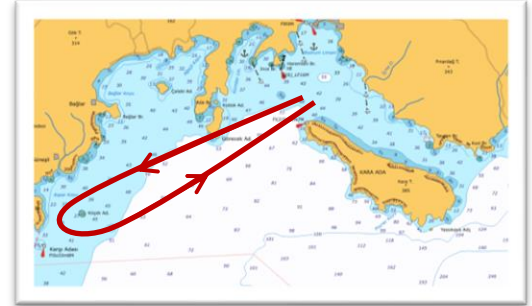


ROTA #1-B

START-Görecek Adası Sancakta-Köçek Adası
İskelede-Karaada Sancakta-FİNİŞ



Mesafe 12nm
Zaman Limiti 240dk.



ROTA #1-C

START-Görecek Adası Sancakta-Çelebi Adası
İskelede-Köçek Adası İskelede-Görecek Adası
İskelede-Karaada Sancakta-FİNİŞ

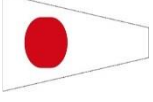


Mesafe 14nm
Zaman Limiti 300dk.

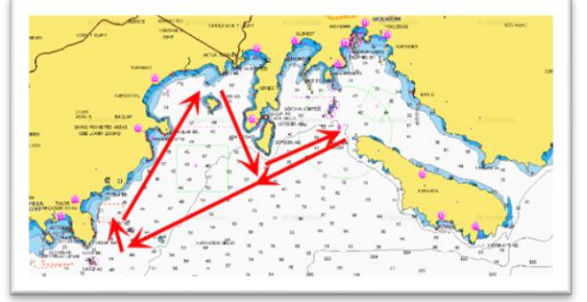


ROTA #1-D

START-Köçek Adası Sancakta- Çelebi Adası
Sancakta -Görecek Adası İskelede-FİNİŞ

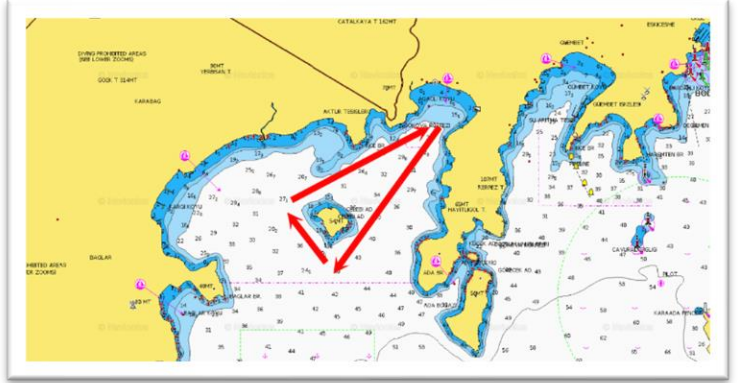
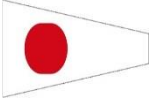


Mesafe 14nm
Zaman Limiti 300dk.



ROTA #1-E

START(Bitez)- Çelebi Adası
Sancakta -FİNİŞ(Bitez)



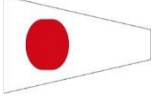
1 Tur-Mesafe 4 nm-Zaman Limiti 90dk.
2 Tur-Mesafe 8 nm-Zaman Limiti 150 dk.
3 Tur-Mesafe 12 nm-Zaman Limiti 240dk.

***Yarış Kurulu deniz üstünde rotanın tur sayısını yarışın resmi kanalından bildirecektir.**

***Rota 2 veya 3 tur uygulandığında start şamandırası dönüş şamandırası olarak kullanılacak olup **SANCAK** ' ta bırakılacaktır.**

ROTA #1-F

START (Görecek Adası)- Köçek Adası Sancakta-
Çelebi Adası İskelede -FİNİŞ (Görecek Adası)

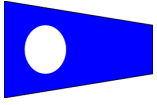


Mesafe 12nm
Zaman Limiti 300dk.



ROTA #2-A

START-Karaada İskelede-Yassıkaya Sancakta-
Karaada Sancakta-FİNİŞ

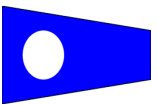


Mesafe 12nm
Zaman Limiti 300dk.

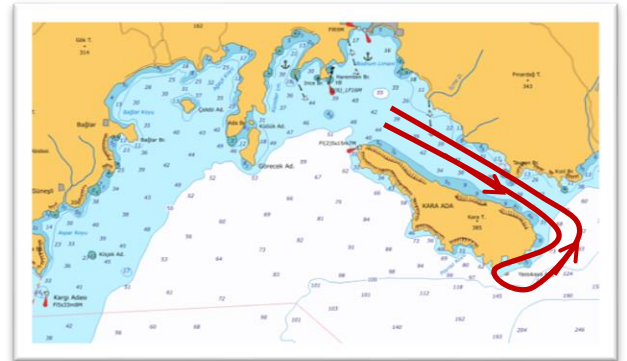


ROTA #2-B

START-KaraAda Sancakta-Yassıkaya İskelede-
Karaada İskelede-FİNİŞ

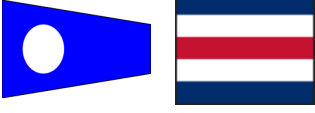


Mesafe 12nm
Zaman Limiti 300dk.



ROTA #2-C

START-KaraAda Sancakta-Yassıkaya Sancakta-Karaada Sancakta-FİNİŞ

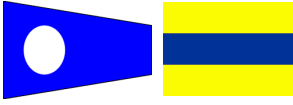


Mesafe 13nm
Zaman Limiti 300dk.



ROTA #2-D

START-Karaada İskelede- Yassı kaya İskelede-Karaada İskelede-FİNİŞ

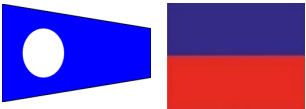


Mesafe 11nm
Zaman Limiti 300dk.



ROTA #2-E

START-KaraAda Sancakta-Kıstak Adası İskelede-Karaada İskelede-FİNİŞ



Mesafe 11nm
Zaman Limiti 300dk.

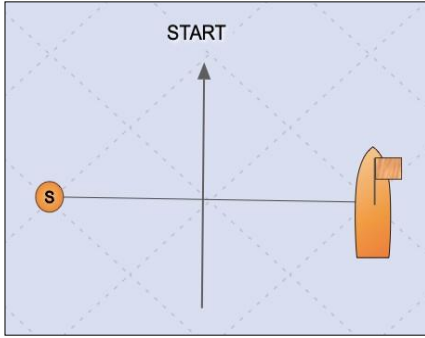


Rüzgar Üstü Şamandıra varsa;

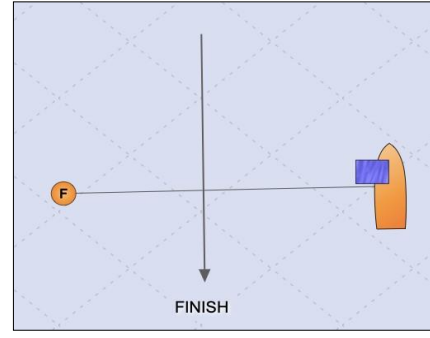
***YEŞİL Flama Toka #1 - OFFSET ŞAMANDIRA SANCAKTA**

***KIRMIZI Flama Toka #1 - OFFSET ŞAMANDIRA İSKELEDE**

START / FİNİŞ



*****START HATTI RÜZGARA GÖRE EN UYGUN YERDE KURULACAKTIR.**



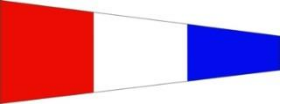
*****FİNİŞ HATTI ROTAYA GÖRE EN UYGUN YERDE KURULACAKTIR.**

***Yarış Komitesi ,yarışın emniyeti açısından gerekli gördüğü durumlarda rüzgarüstü şamandırasını offset'li atabilir.**

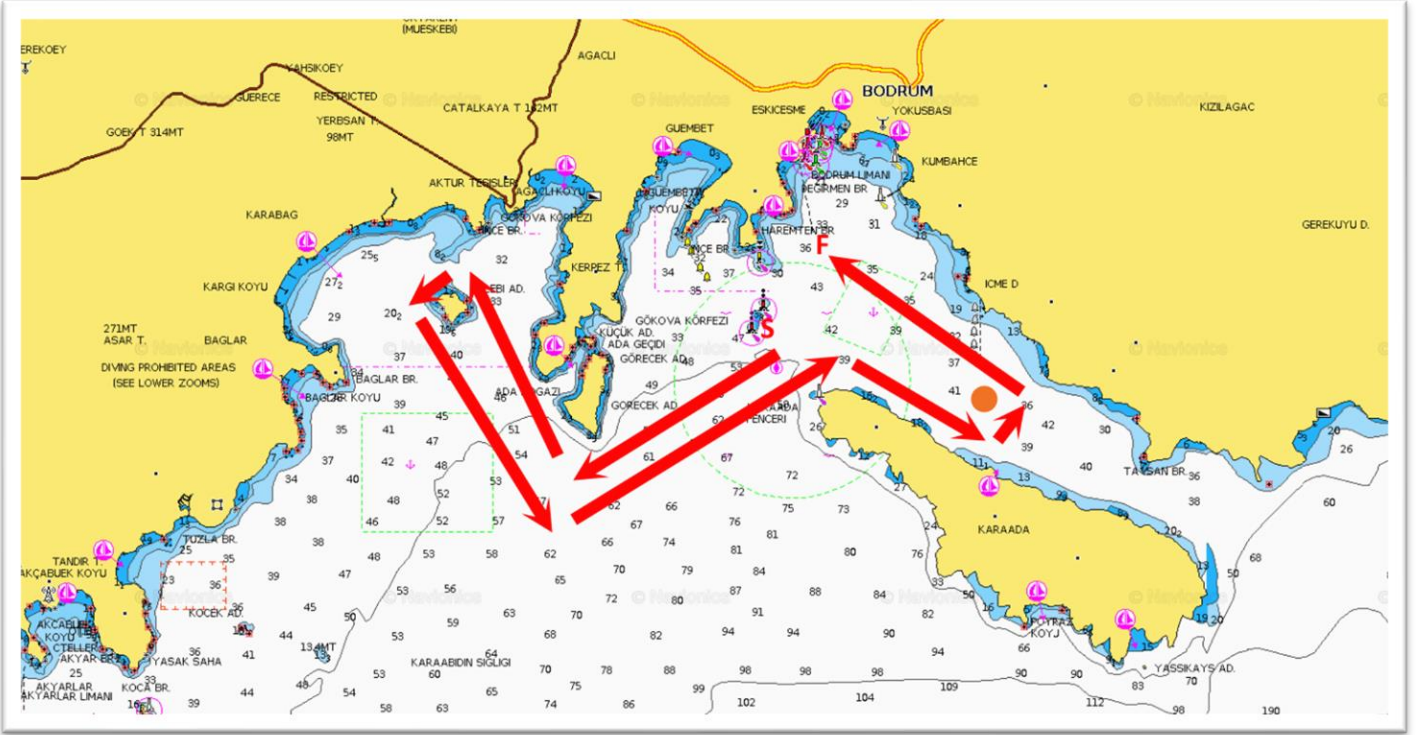
ALTERNATİF ROTALAR

ROTA # 3

**START- Görecek Adası Sancakta-Çelebi Adası İskelede-Karaada Sancakta
-Tavşanburnu Dönüş Şamandırası İskelede-FİNİŞ**

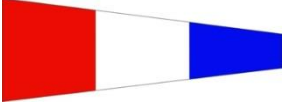


**Mesafe 14 nm
Zaman Limiti 300dk**

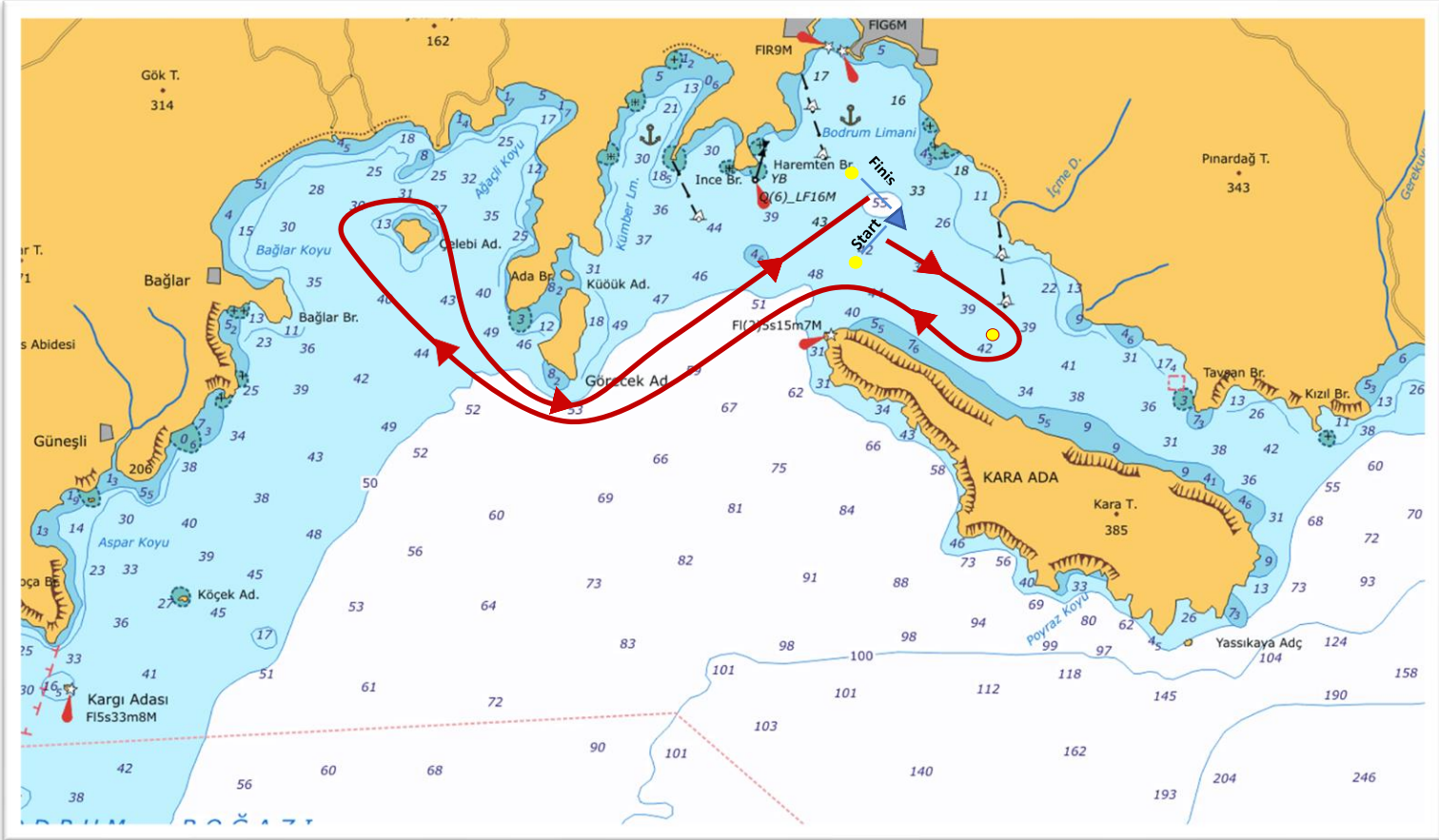


ROTA # 3-A

START- Dönüş Şamandırası Sancakta-Karaada İskelede-Görecek Adası
Sancakta-Çelebi Adası Sancakta-Görecek Adası İskelede -FİNİŞ

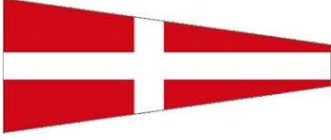


Mesafe 12 nm
Zaman Limiti 300dk



ROTA # 4

START(BODRUM)- Görecek Adası Sancakta-Tüllüce Adası İskelede –Çatal Ada İskelede –FİNİŞ(GÜMÜŞLÜK)

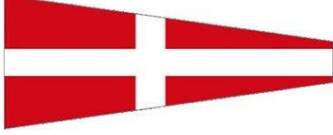


Mesafe 15 nm
Zaman Limiti- Gün Batımı



ROTA#4-A

START(GÜMÜŞLÜK) – Çatal Ada Sancakta – Tüllüce Adası Sancakta –Görecek Adası İskelede-FİNİŞ(BODRUM)

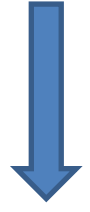


Mesafe 15 nm



Zaman Limiti- Gün Batımı

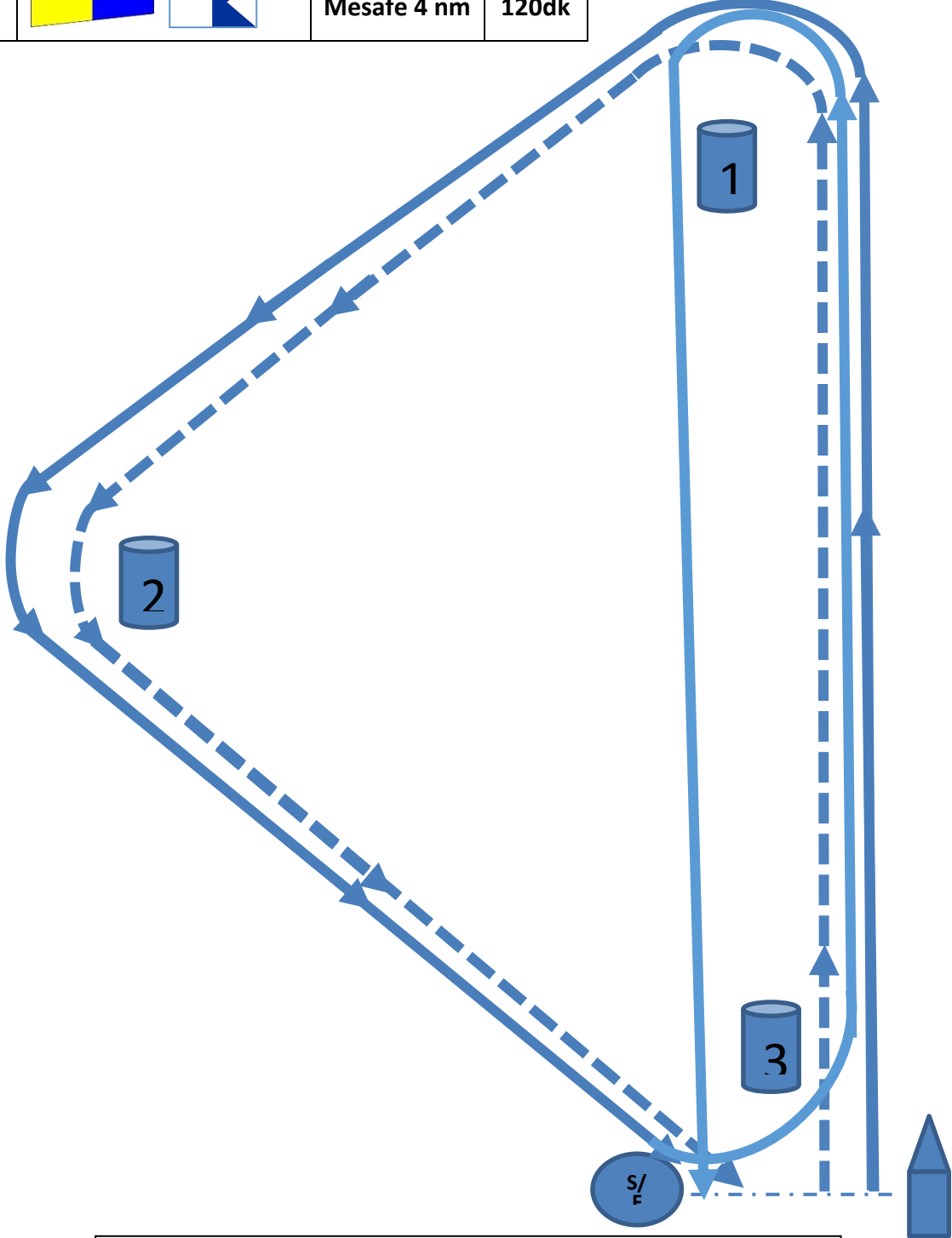


ROTA # 5- #5A



RÜZGAR
YÖNÜ

ROTA 5		Mesafe 6 nm	150dk.
ROTA 5-A		Mesafe 4 nm	120dk



ROTA TANIMI

ROTA 5 :Start-1-2-3-1-Finish

ROTA 5A:Start-1-2-Finish

Şamandıralar iskelede, finiş şamandırası sancakta bırakılacaktır.