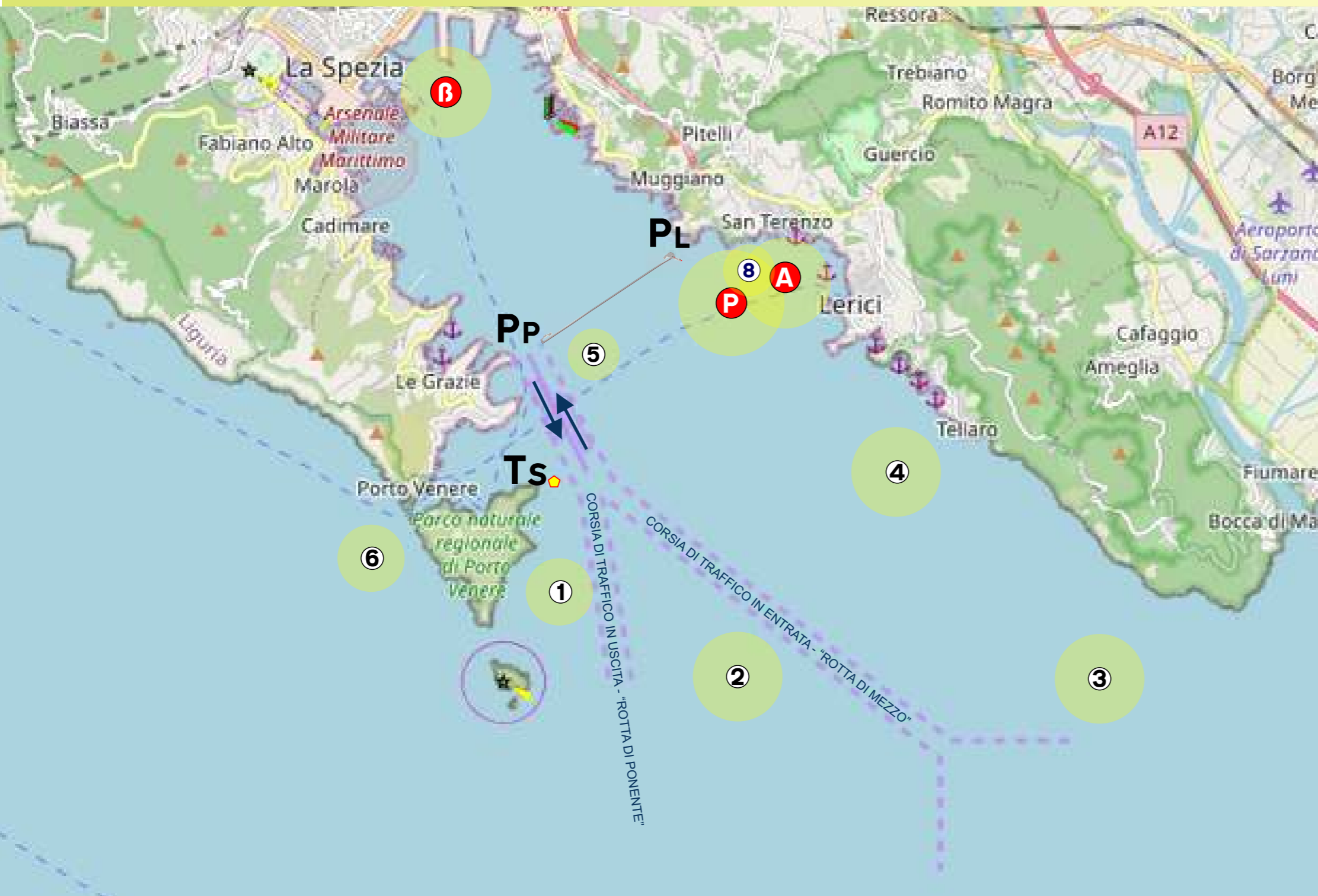


# COORDINATE BOE PERCORSI COSTIERI 2023

CLASSI: ALTURA (ORC - Gran Crociera - Crociera - Rating FIV)

Revisione 19/02/2023



- P** Zona Partenza posta in Area circolare di raggio 0,4 Mn con centro in 44°04'25"N - 009°53'25"E
- 1** Boa 'Palmaria' situata entro una zona circolare con raggio 0,2 Mn con centro in: 44°02'20"N - 009°51'30" E
- 2** Boa 'Centro Golfo' situata entro una zona circolare con raggio 0,3 Mn con centro in: 44°01'30" N - 009°53'30" E
- 3** Boa 'P.ta Bianca' situata entro una zona circolare con raggio 0,3 Mn con centro in: 44°01'40" N - 009°57'20" E
- 4** Boa 'Tellaro' arancione situata entro una zona circolare con raggio 0,30 Mn e con centro in: 44°03'10"N - 009°55'20" E
- 5** Boa 'Ponente' situata entro una zona circolare con raggio 0,2 Mn con centro in: 44°03'50"N - 009°51'55" E
- 6** Boa 'Porto Venere' situata entro una zona circolare con raggio 0,2 Mn con centro in: 44°02'40"N - 009°49'45" E
- 7** Meda 'Tino Sud' gialla con coordinate 44°00'09" N - 009°51'04" E
- 8** Boa 'San Terenzo' situata entro una zona circolare con raggio 0,2 Mn con centro in: 44°04'40" N - 009°53'35" E
- A** Zona di Arrivo posta in Area circolare di raggio 0,35 Mn con centro in 44°04'35" N - 009°54'00" E
- B** Zona di Partenza / Arrivo posta in Area circolare di raggio 0,35 Mn con centro in 44°05'55" N - 009°50'35" E

## NOTE PARTICOLARI

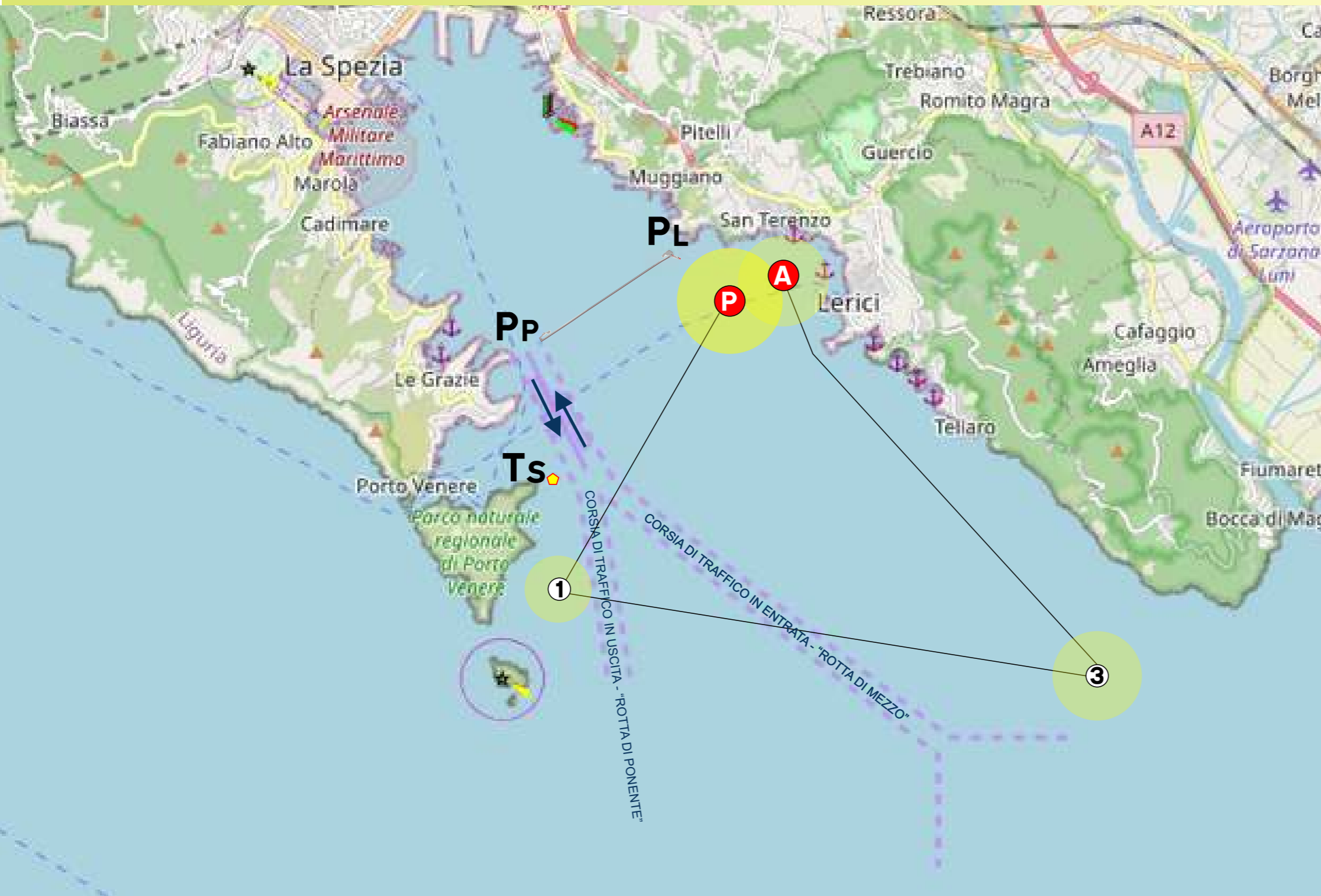
CORSIE DI TRAFFICO IN ENTRATA - USCITA

Il naviglio minore (navi minori e unità da diporto) deve lasciare libera la rotta alle navi mercantili e militari dirette/provenienti al/dal porto della Spezia ovvero alla/dalla darsena "Duca degli Abruzzi".

[Manuale utente VTS La Spezia]



**POSIZIONE MEDA IN CORSO DI VERIFICA**



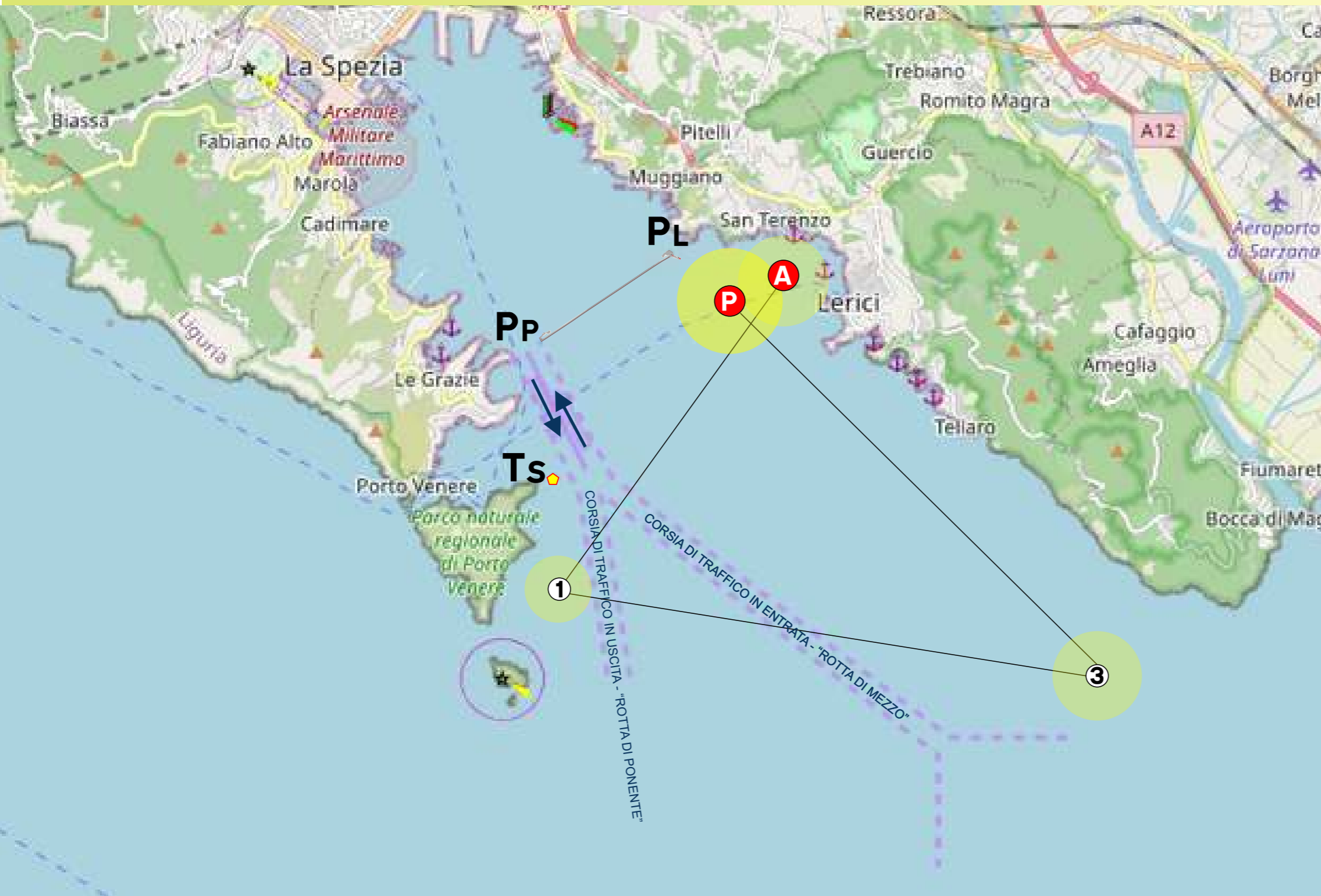
## PERCORSO #1

- P** Partenza (con posizionamento eventuale boa di disimpegno)
- 1** Boa 'Palmaria' da lasciare a sinistra
- 3** Boa 'P.ta Bianca' da lasciare a sinistra
- A** Arrivo

# COORDINATE BOE PERCORSI COSTIERI 2023

CLASSI: ALTURA (ORC - Gran Crociera - Crociera - Rating FIV)

Revisione 19/02/2023



## PERCORSO #2

- P** Partenza (con posizionamento eventuale boa di disimpegno)
- 3** Boa 'P.ta Bianca' da lasciare a dritta
- 1** Boa 'Palmaria' da lasciare a dritta
- A** Arrivo

S

# COORDINATE BOE PERCORSI COSTIERI 2023

CLASSI: ALTURA (ORC - Gran Crociera - Crociera - Rating FIV)

Revisione 19/02/2023

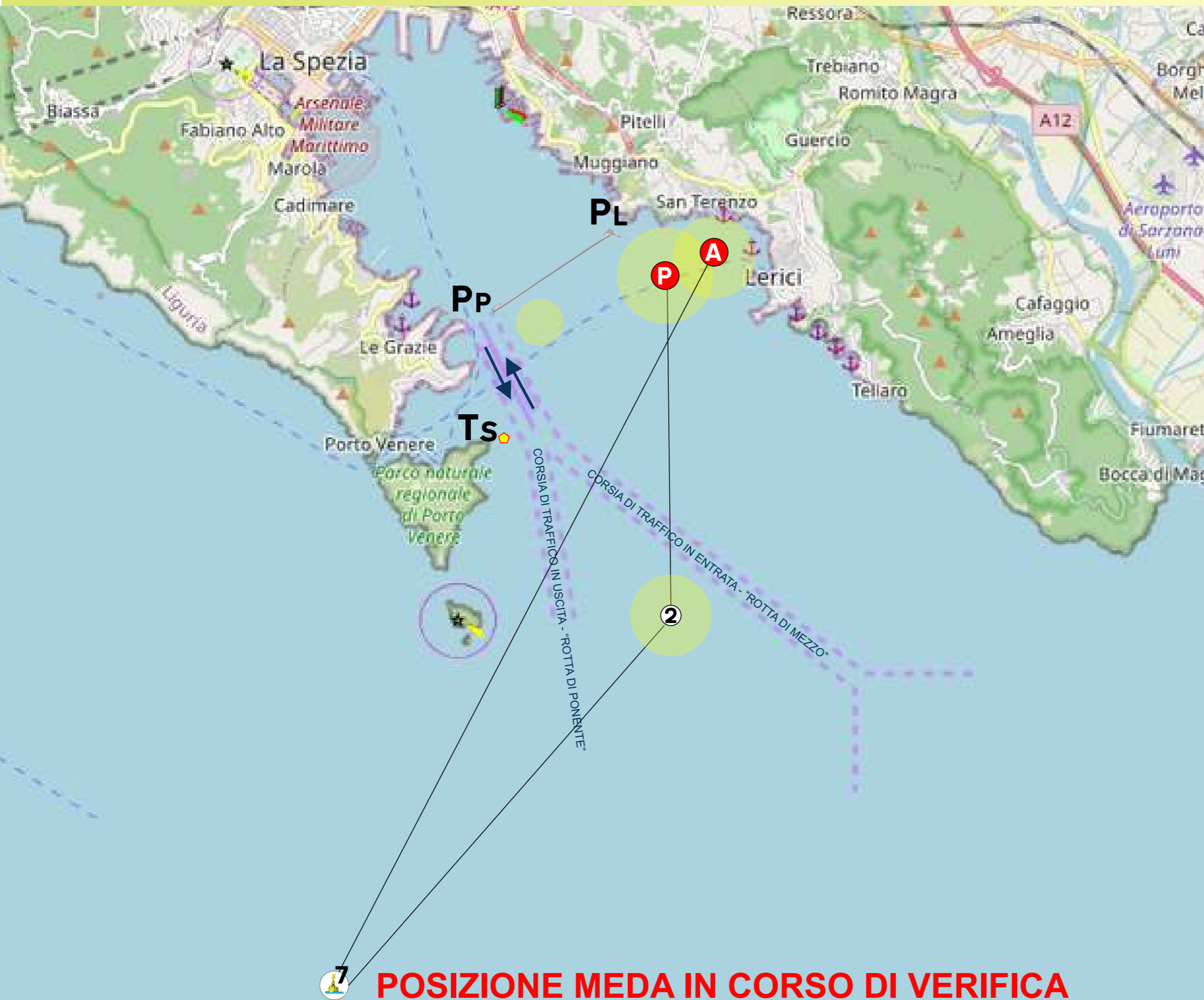


## PERCORSO #3

- P** Partenza (con posizionamento eventuale boa di disimpegno)
- 7** Meda 'Tino S...' gialla da lasciare a sinistra
- 2** Boa 'Centro Golfo' da lasciare a sinistra
- A** Arrivo

S

**POSIZIONE MEDA IN CORSO DI VERIFICA**

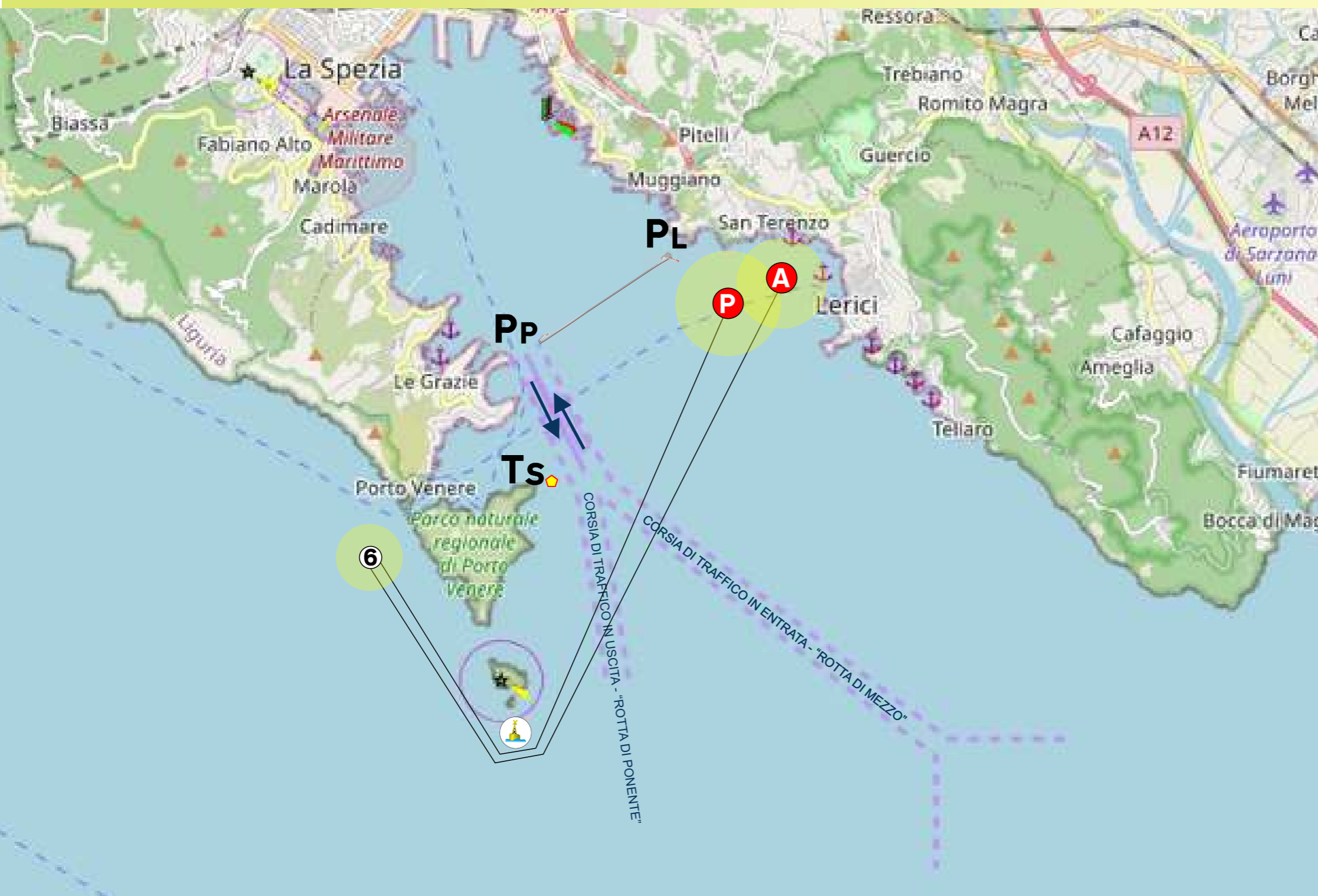


## PERCORSO #4



- P** Partenza (con posizionamento eventuale boe di disimpegno)
- 2** Boa 'Centro Golfo' da lasciare a sinistra
- 7** Meda 'Tino Sud' gialla da lasciare a sinistra
- A** Arrivo

S

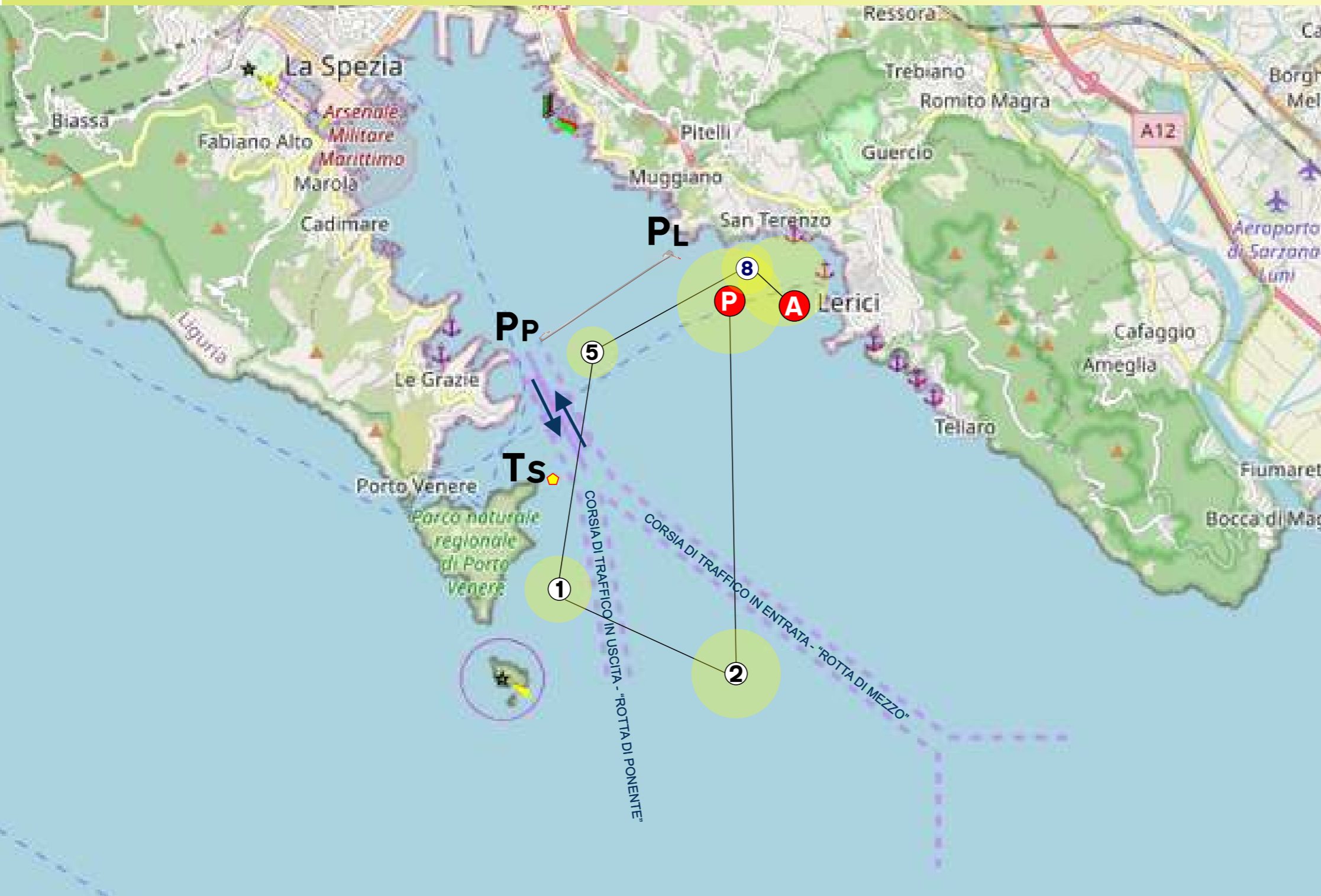
**7 POSIZIONE MEDA IN CORSO DI VERIFICA**



## PERCORSO #5

- P** Partenza (con posizionamento eventuale boa di disimpegno)
-  Meda 'Parco di P.Venere' gialla posta in 44°01'10" N – Long. 09°51'00" E da lasciare a dritta
- 6** Boa 'Porto Venere' da lasciare a sinistra
-  Meda 'Parco di P.Venere' gialla posta in 44°01'10" N – Long. 09°51'00" E da lasciare a sinistra
- A** Arrivo

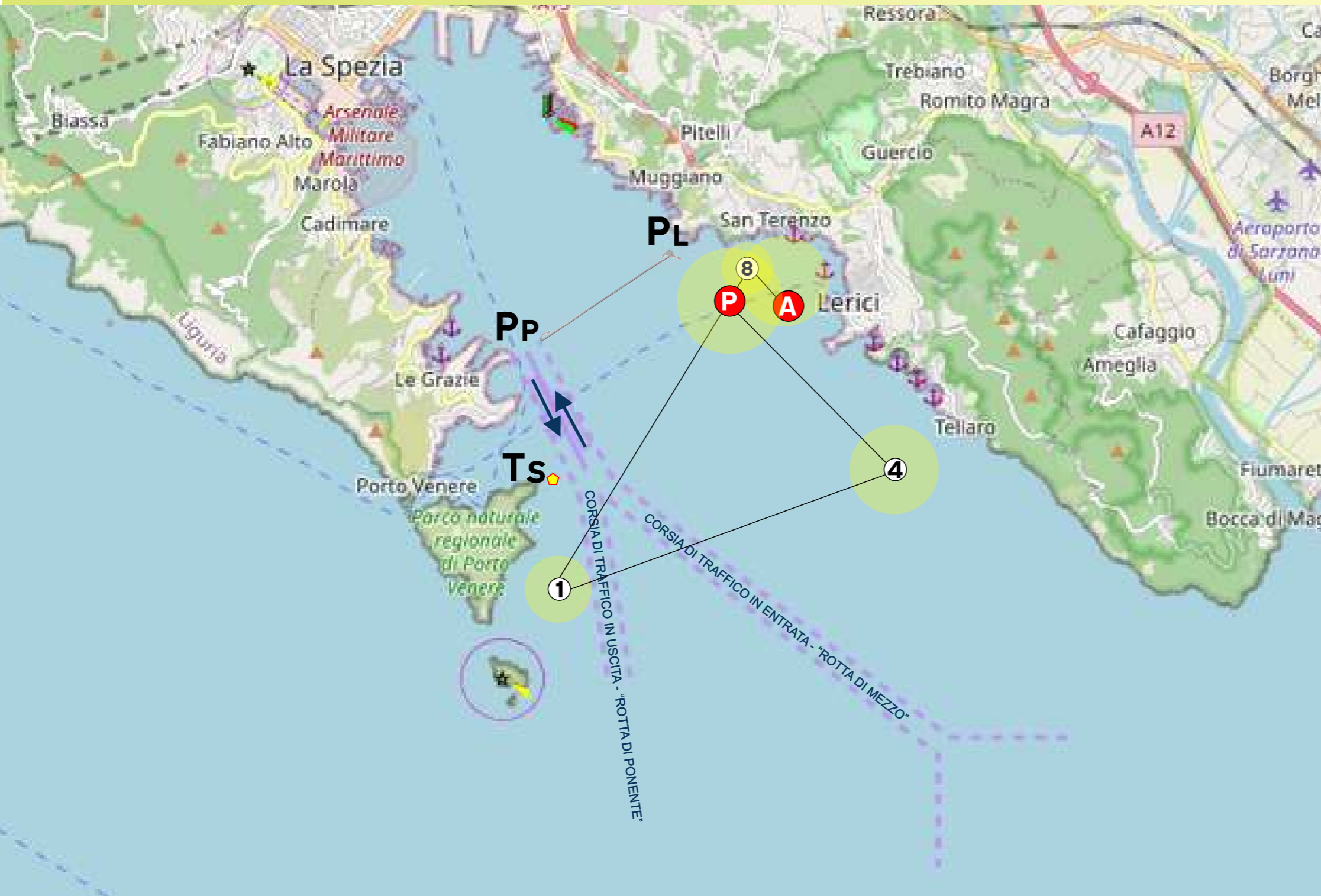
S



## PERCORSO #6

- P** Partenza (con posizionamento eventuale boa di disimpegno)
- 2** Boa 'Centro Golfo' da lasciare a dritta
- 1** Boa 'Palmaria' da lasciare a dritta
- Ts** Torre Scola da lasciare a sinistra
- 5** Boa 'Ponente' da lasciare a dritta
- 8** Boa 'San Terenzo' da lasciare a dritta
- A** Arrivo

S

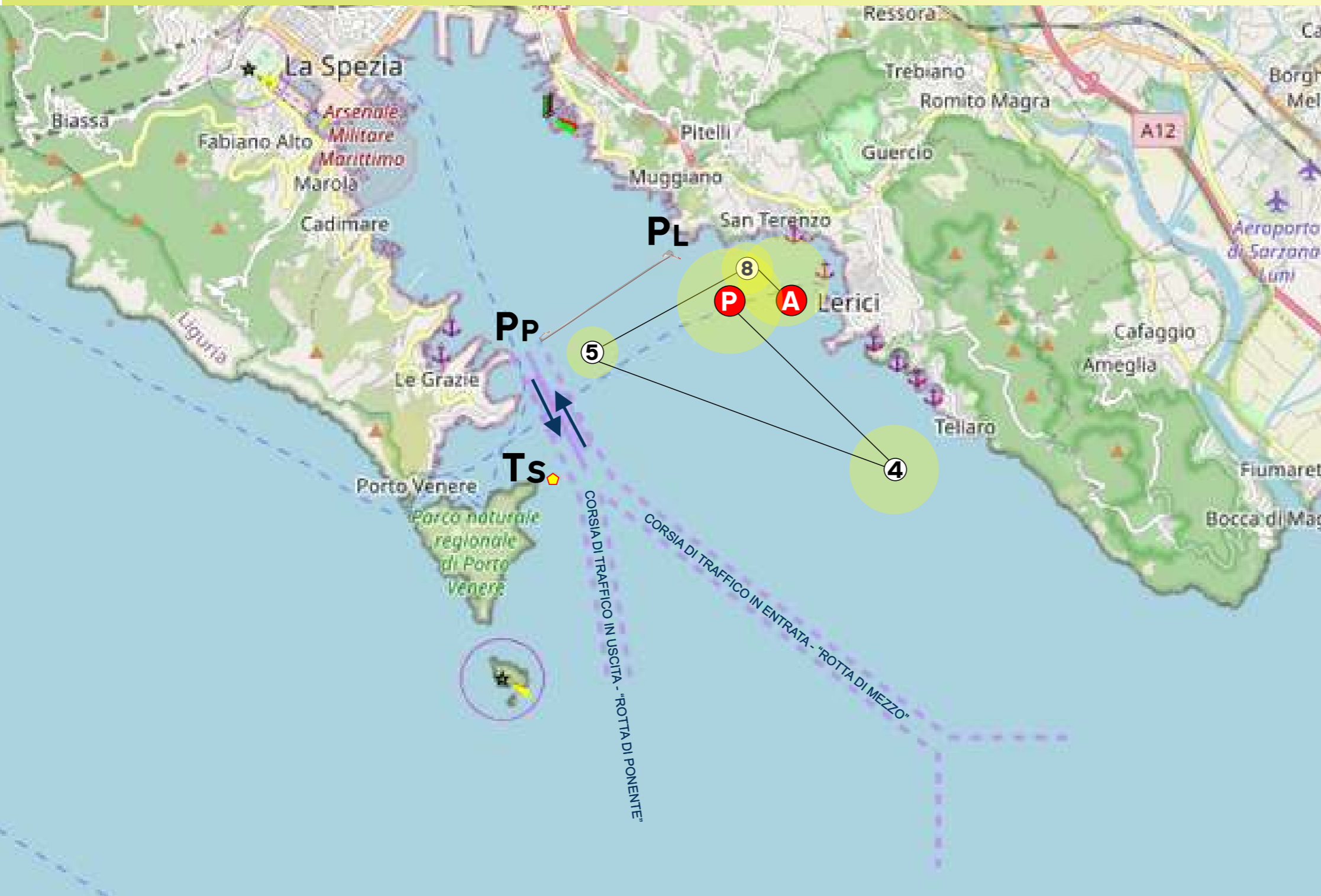


## PERCORSO #7 aggiornato

- P** Partenza (con posizionamento eventuale boa di disimpegno)
- 4** Boa 'Tellaro' da lasciare a dritta
- 1** Boa 'Palmaria' da lasciare a dritta
- 8** Boa 'San Terenzo' da lasciare a dritta
- A** Arrivo

S





## PERCORSO #8 aggiornato

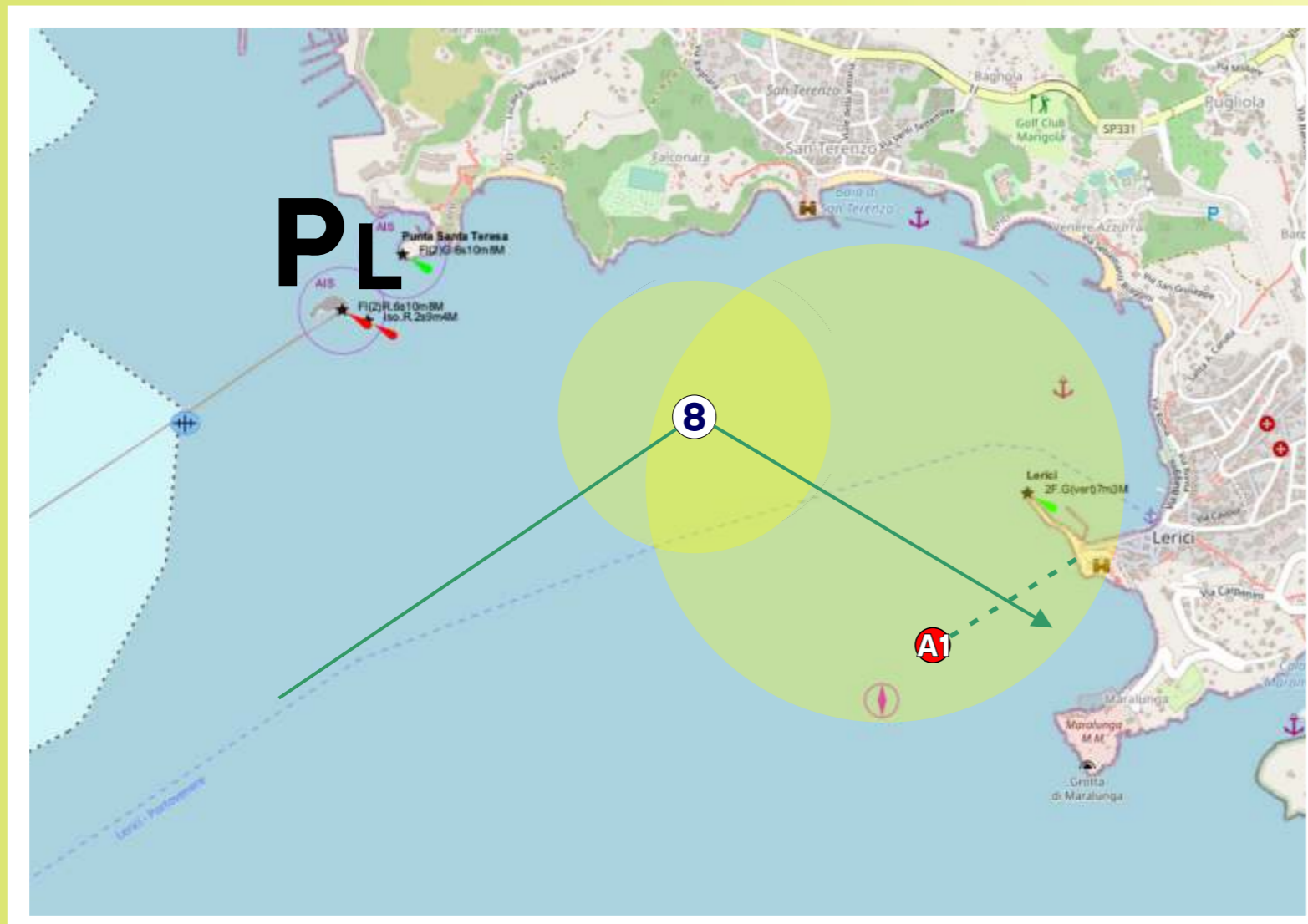
- B** Partenza (con posizionamento eventuale boa di disimpegno)
- PL** (con esposizione Bandiera Verde)  
Passo di Levante
- PP** (con esposizione Bandiera Rossa)  
Passo di Ponente
- 4** Boa 'Tellaro' da lasciare a dritta
- 5** Boa 'Ponente' da lasciare a dritta
- 8** Boa 'San Terenzo' da lasciare a dritta
- A** Arrivo

S

# COORDINATE BOE PERCORSI COSTIERI 2023

CLASSI: ALTURA (ORC - Gran Crociera - Crociera - Rating FIV)

Revisione 19/02/2023



**A1** Linea di Arrivo Percorsi 6-7-8



**A2** Linea di Arrivo Percorsi 1-2-3-4-5

