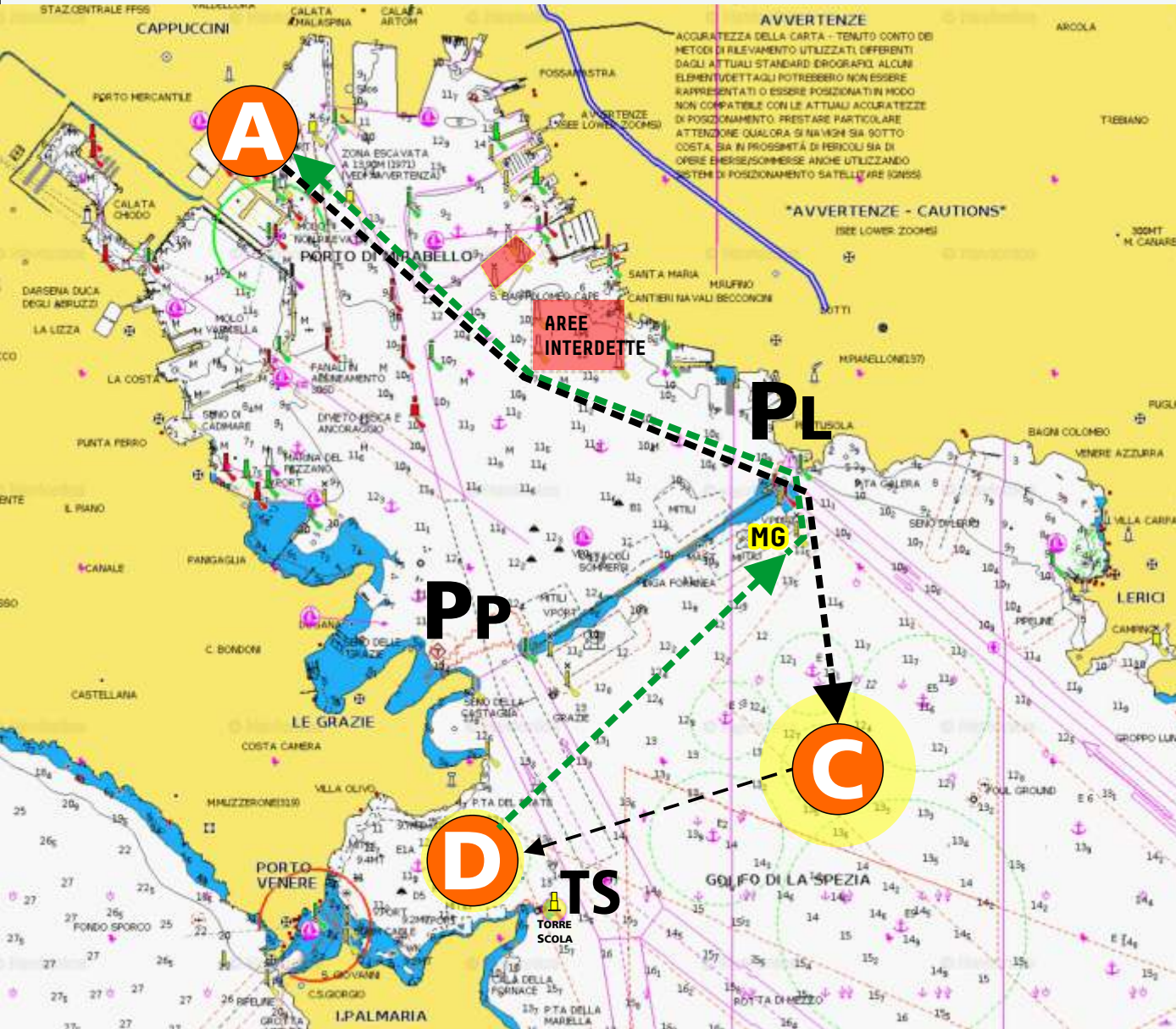


XI Trofeo CSSN-AdSPMLO - Trofeo Assonautica 2023



PERCORSO 1

- D** Area di PARTENZA posizionata nei pressi del Molo Italia
- PL** Passo di Levante
- C** Boa da lasciare a dritta
- D** Boa da lasciare a dritta
- MG** Meda Gialla da lasciare a sinistra

AREE INTERDETTE da lasciare a sinistra all'andata e da lasciare a dritta al ritorno

PL Passo di Levante

A Arrivo (vedi mappa dedicata)





XI Trofeo CSSN-AdSPMLO - Trofeo Assonautica 2023

