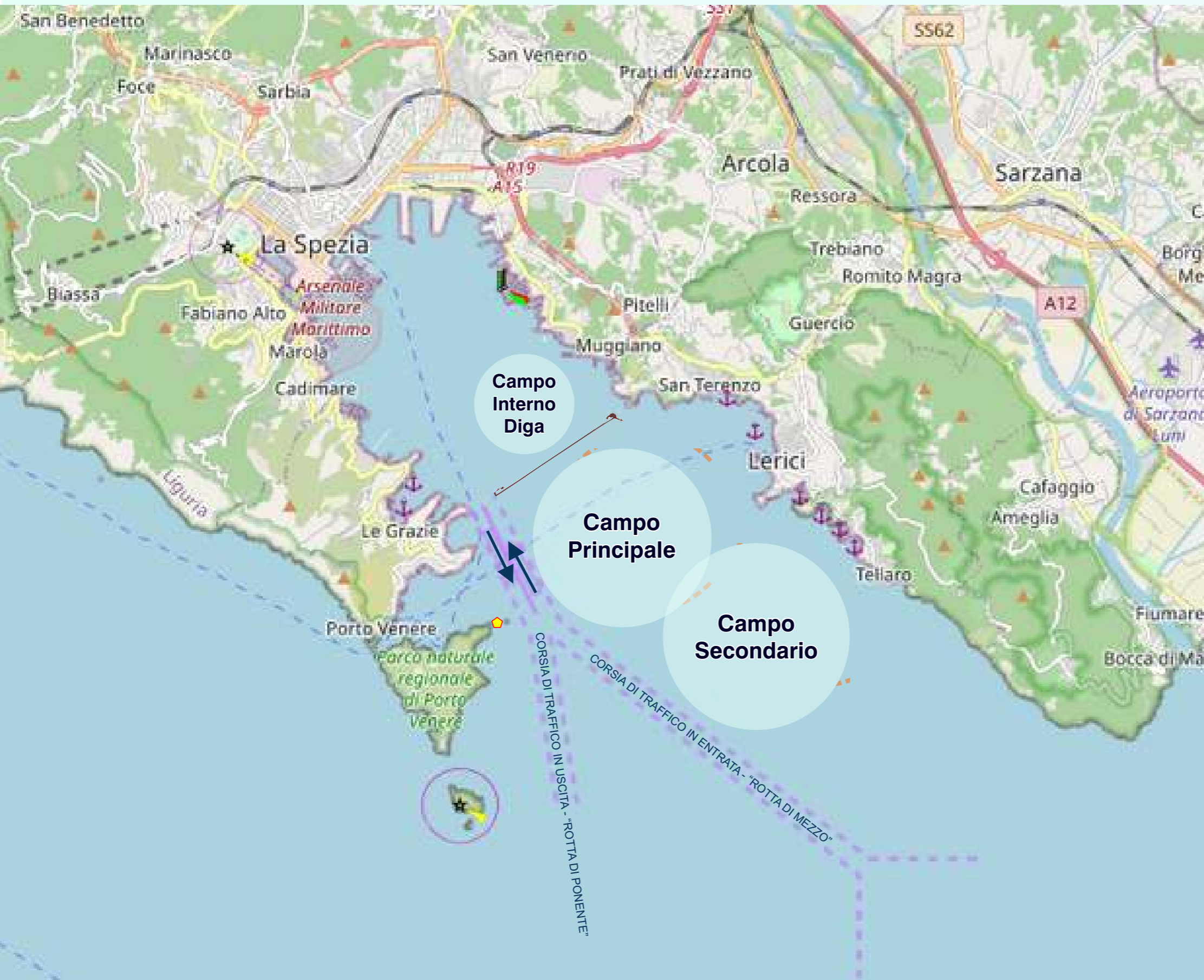


# PRINCIPALI AREE PERCORSI A BASTONE 2023

CLASSI: TUTTE (ALTURA - MONOTIPO e DERIVE)

aggiornato 07/02/2023



## Campo interno diga

Percorso lineare al vento situato entro una zona circolare con raggio di 800 mt e centro in:  
44°04'55"N - 009°51'40" E

## Campo Principale

Percorso lineare al vento situato entro una zona circolare con raggio di 1.600 mt e centro in:  
44°03'45"N - 009°53'05"E

## Campo Secondario

Percorso lineare al vento situato entro una zona circolare con raggio di 1.600 mt e centro in:  
44°02'55"N - 009°54'35" E

## NOTE PARTICOLARI

CORSIE DI TRAFFICO IN ENTRATA - USCITA

Il naviglio minore (navi minori e unità da diporto) deve lasciare libera la rotta alle navi mercantili e militari dirette/provenienti al/dal porto della Spezia ovvero alla/dalla darsena "Duca degli Abruzzi".

[Manuale utente VTS La Spezia]