

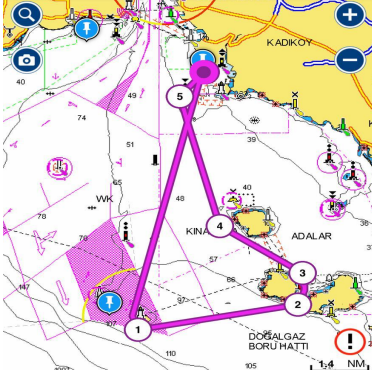
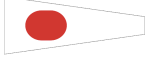
Türkiye Açıkdeniz Yarış Kulübü

FIFTY FIFTY CUP Moda Deniz Kulübü Yat Yarışları

EK TALİMAT #1

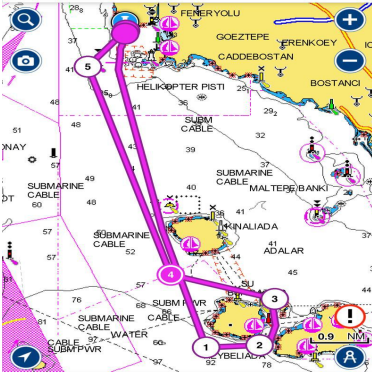
EK :1 ROTALAR

Rota 1:



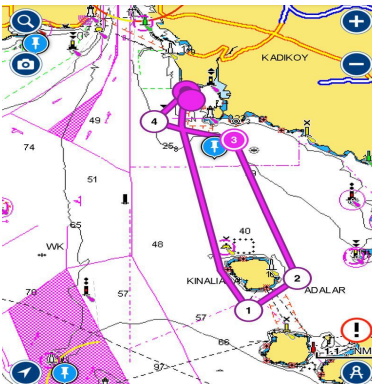
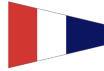
- START MODA DENİZ KULÜBÜ Önündeki iki şamandıra arasında kurulacaktır.
- YASSIADA İskelede
- BURGAZADA İskelede (Kaşık Adası şartlı değildir)
- KINALIADA Sancakta
- Fenerbahçe Sığlık Çakarı (degausing) Sancakta
- FİNİŞ HATTI MODA DENİZ KULÜBÜ Önündeki iki şamandıra arasında olacaktır.
- Mesafe yaklaşık 18nm / Süre Gün batımı

Rota 2 :



- START MODA DENİZ KULÜBÜ Önündeki iki şamandıra arasında kurulacaktır.
- KINALI ve BURGAZADA İskelede (Kaşık Adası şartlı değildir)
- KINALIADA Sancakta
- Fenerbahçe Sığlık Çakarı (degausing) Sancakta
- FİNİŞ HATTI MODA DENİZ KULÜBÜ Önündeki iki şamandıra arasında olacaktır.
- Mesafe yaklaşık 15nm / Süre Gün batım

Rota 3 : Alternatif Rota



- START MODA DENİZ KULÜBÜ Önündeki iki şamandıra arasında kurulacaktır.
- KINALI İskelede
- Caddebostan ŞAMANDIRA (Dalyan / FB açıkları) İskelede
- Fenerbahçe Sığlık Çakarı (degausing) Sancakta
- FİNİŞ HATTI MODA DENİZ KULÜBÜ Önündeki iki şamandıra arasında olacaktır.
- Mesafe yaklaşık 10nm / Süre Gün batım

Türkiye Açıkdeniz Yarış Kulübü

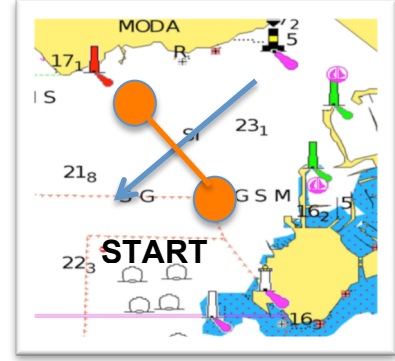
FIFTY FIFTY CUP Moda Deniz Kulübü Yat Yarışları

EK TALİMAT #1

START HATTI

Moda Deniz Kulübü işaret direğinden Fenerbahçe Feneri yönünde atılmış iki şamandıra arasında kurulacaktır.

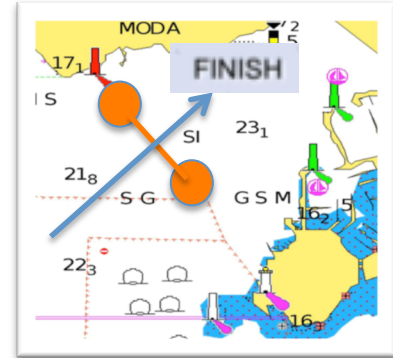
Startlar genel batı,güneybatı yönünde verilecektir.



FINİŞ HATTI

Moda Deniz Kulübü işaret direğinden Fenerbahçe Feneri yönünde atılmış iki şamandıra arası

Finiş, genel kuzeydoğu yönüne yapılacaktır.



Not: Diagramlardaki şamandıra yerleri ve diğer görseller kesin mevkiiler olmayıp sadece fikir vermek için çizilmiştir.