



CAMPIONATO ZONALE

# WINDSURFER

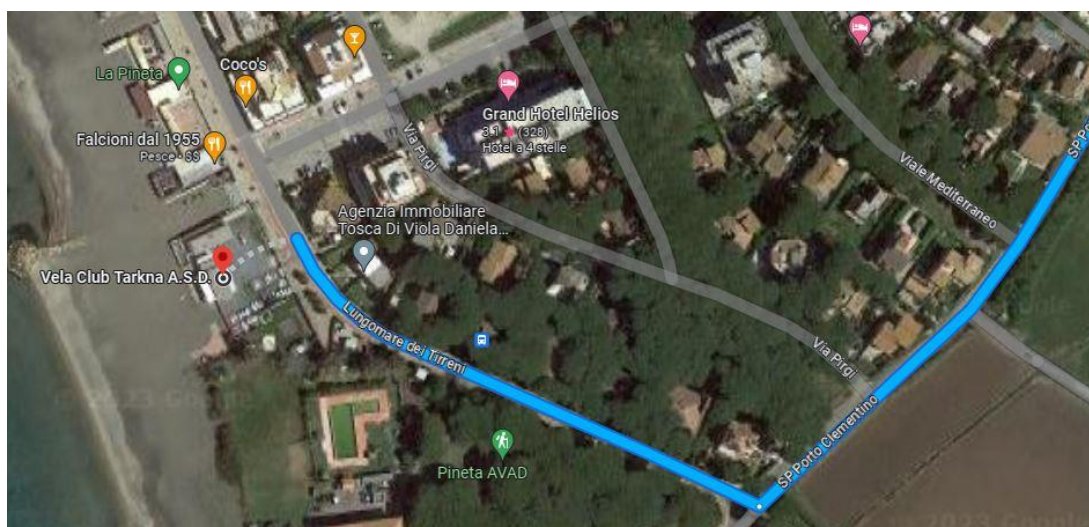
16 Luglio 2023 – IV Tappa – Vela Club Tarkna, Tarquinia

## Informazioni Logistiche

Di seguito alcune informazioni che possono aiutare i Concorrenti a vivere la giornata di regata nel migliore dei modi.

### 1. COME RAGGIUNGERE IL CIRCOLO

Il tratto di Lungomare dove si trova il Circolo è a senso unico e sono presenti telecamere di sorveglianza del Comune di Tarquinia; è necessario arrivare seguendo il percorso di seguito illustrato:





## 2. PARCHEGGIO

Il parcheggio del Circolo è limitato, motivo per cui potrà essere utilizzato dai Concorrenti solamente come area di scarico e carico delle attrezzature.

È possibile parcheggiare le autovetture e gli eventuali carrelli nei tre parcheggi di seguito indicati:

- Parcheggio A: vicino al Circolo (100 m); parcheggio a pagamento (€ 3,00 / giorno)
- Parcheggi B e C: leggermente più lontani (350 m); parcheggi gratuiti ed in parte all'ombra





### **3. AREA DEDICATA AI CONCORRENTI**

Sul lato sinistro del Circolo è stato predisposto un piazzale lastricato ove sarà possibile armare e disarmare le vele.

Eventuali ulteriori spazi che si rendessero necessari saranno individuati sulla spiaggia antistante il Circolo.

### **4. DOCCE, SPOGLIATOI E SERVIZI**

Sul lato destro del Circolo sono presenti alcune docce ed i servizi igienici.

Nella stessa zona si trovano alcune cabine in uso ai Soci del Circolo; tali cabine possono essere utilizzate dai Concorrenti per cambiarsi. Si chiede la gentilezza di non lasciare nelle cabine borse o indumenti.

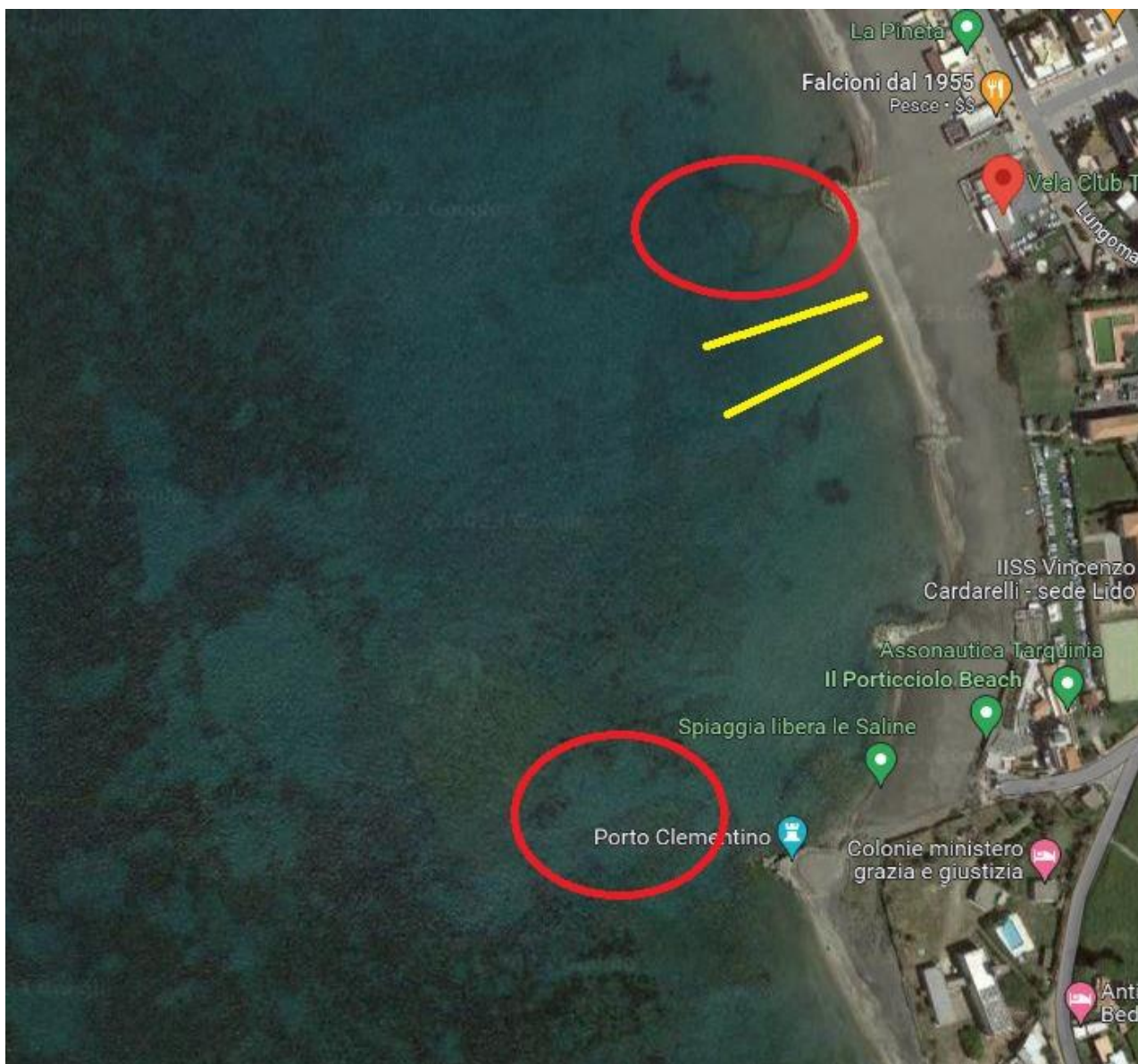
### **5. AVVISI PER LA NAVIGAZIONE**

L'uscita a mare dei Concorrenti ed il loro rientro a terra dovrà avvenire esclusivamente attraverso il corridoio di lancio indicato da boe biconiche gialle; le zone confinanti sono dedicate alla balneazione e non sono accessibili per la navigazione.

Sulla destra del corridoio di lancio è presente una corta scogliera; tale scogliera presenta anche una parte sommersa che si estende per una decina di metri verso il largo; in ogni caso, seguendo il corridoio di lancio, non sarà un problema per la navigazione.



A sinistra del Circolo, davanti ai resti di epoca romana di Porto Clementino, è presente una secca (circa 1,5 m di profondità), normalmente individuabile dalle onde che si formano sul posto.



Buon divertimento  
*Il Vela Club Tarkna*