

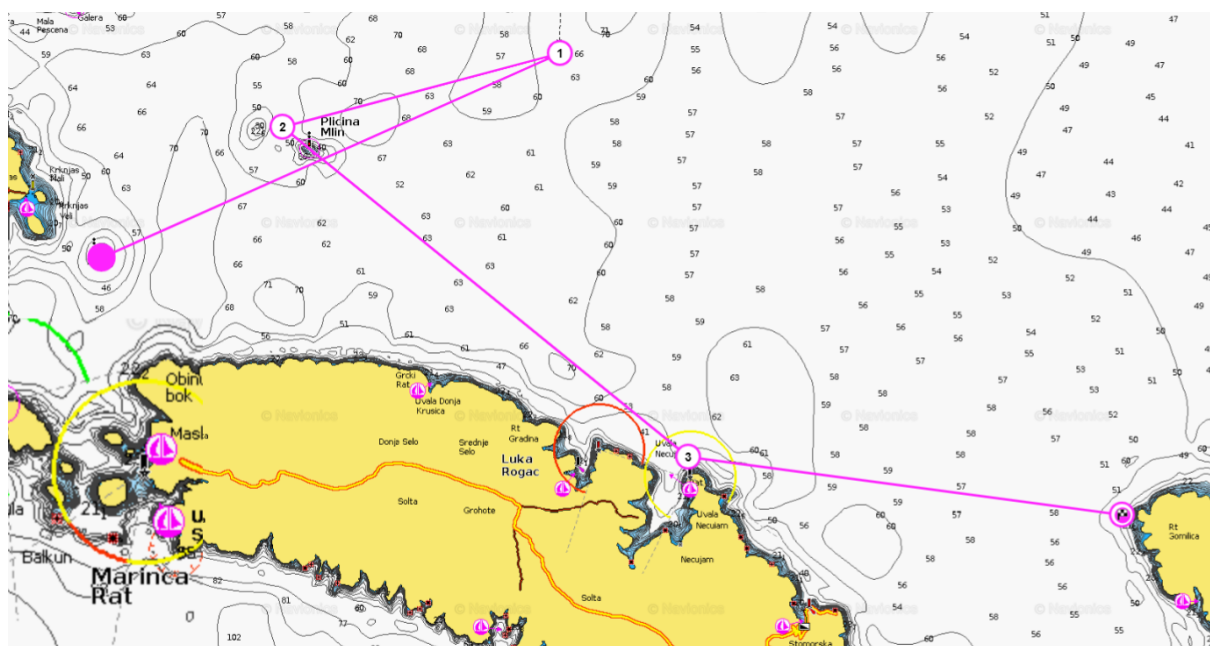
Denní Vyhláška pro závodníky č.

27. Česká námořní rallye
Středa 11.10.2023

6

1	Záměry závodní komise
	Plánována je navigační rozjíždka v kombinaci s okruhovými rozjíždkami Pořadí a způsob obeplouvání značek a cílový limit NR může být definovaný pokynem ZK na vodě



2	Trasa navigační rozjížd'ky
	Start v prostoru SZ pobřeží Šolty, dle instrukcí ZK. Vyzývací znamení pro třídu Salona nebude dáno dříve jak 11:25.
	Značka A: Speciální (meteo) bóje (N43°27.9' E016° 17,8')
	Značka B: Izolované nebezpečí Mlin (N43°26.9' E016° 14,4')
	Značka C: Izolované nebezpečí (N43°25.9' E016° 11,5')
	Pomocný cíl: brána mezi lodí ZK a bójí poblíž mysu Rat (N43°23.4' E016° 19,6')
	Cíl: brána mezi lodí ZK a bójí poblíž mysu Gomilica (N43°23.4' E016° 25,7')



Denní Vyhláška pro závodníky č.

27. Česká námořní rallye
Středa 11.10.2023

6

3	Změny pravidel
	<p>Pravidlo 7.1 a příloha 2 PS jsou měněny takto:</p> <p>O (Oscar) je vlajka třídy HANSE 418</p>  <p>o</p> <p>E (Echo) je vlajka třídy FIRST 45</p>  <p>E</p>

Zveřejněno/Posted at: Maslenica 11.10.2023, 9:45

Hlavní rozhodčí Petr Sládeček