

COORDINATE CAMPI GARA

REGATE A BASTONE

ALTURA (ORC - Gran Crociera)

Campo Principale

Percorso lineare al vento situato entro una zona circolare con raggio di 0,85 Mn e centro in:
44°03'45"N - 009°53'05"E

Campo Secondario

Percorso lineare al vento situato entro una zona circolare con raggio di 0,85 Mn e centro in:
44°02'55"N - 009°54'35" E

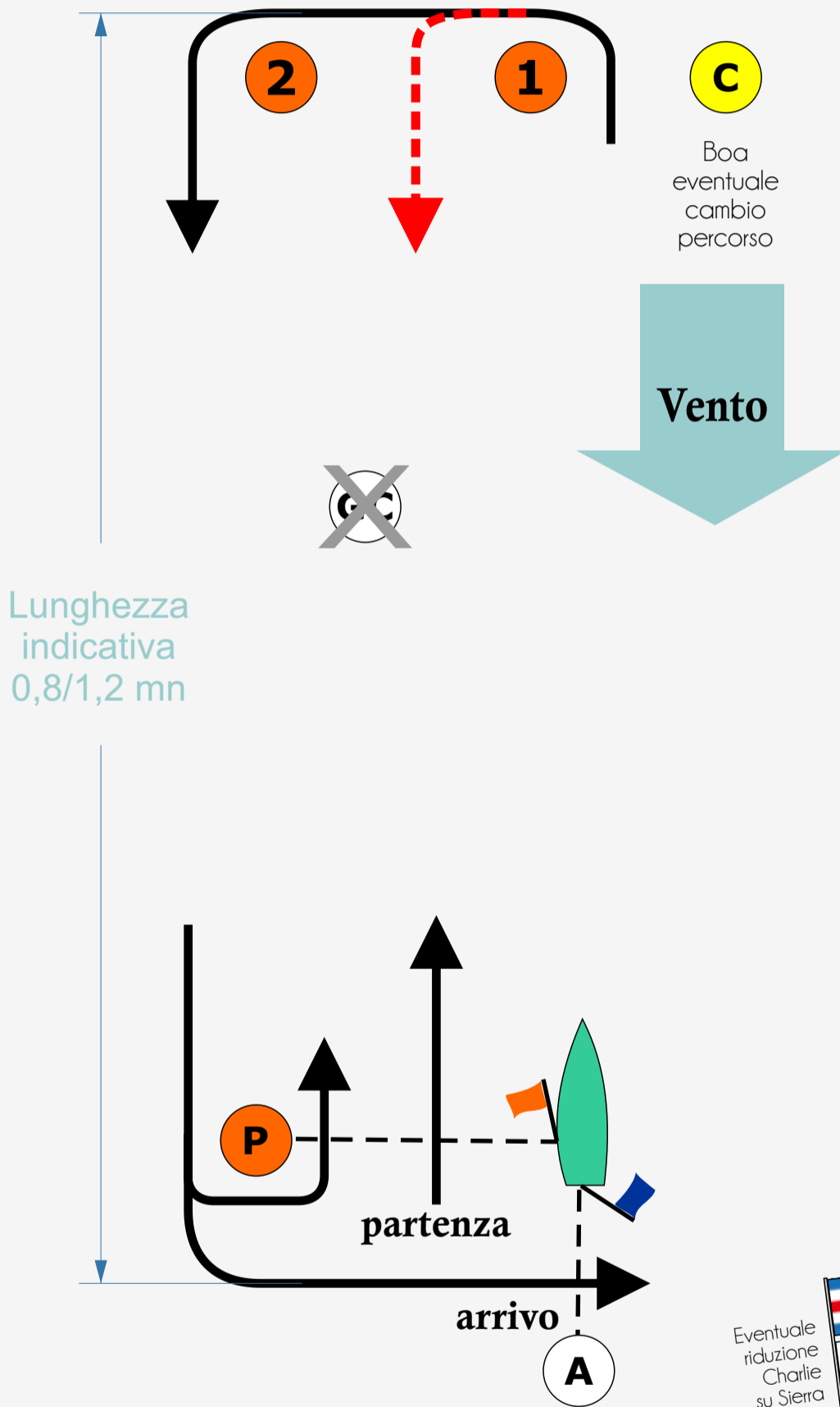
NOTE PARTICOLARI

CORSIE DI TRAFFICO IN ENTRATA - USCITA

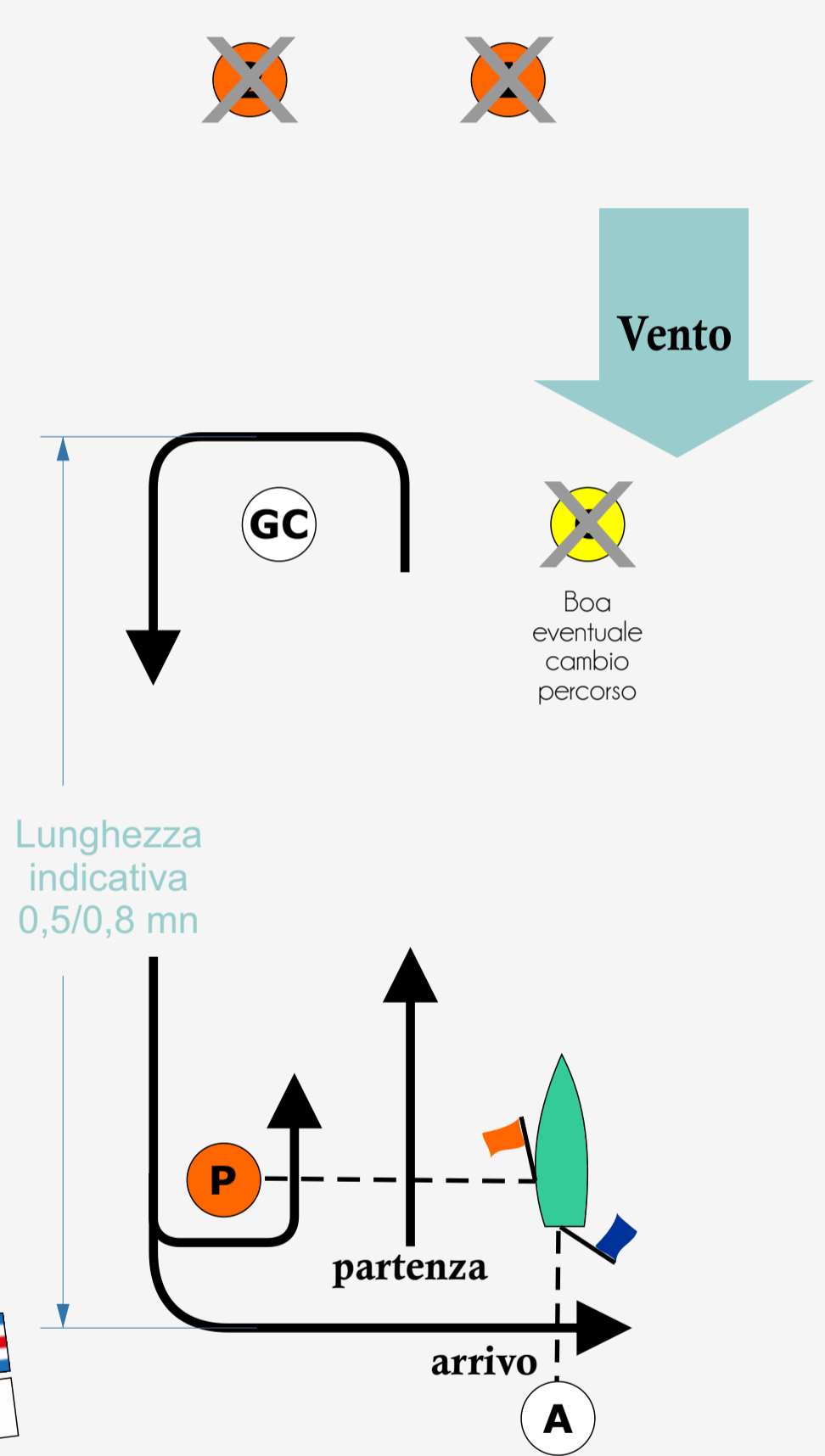
Il naviglio minore (navi minori e unità da diporto) deve lasciare libera la rotta alle navi mercantili e militari dirette/provenienti al/dal porto della Spezia ovvero alla/dalla darsena "Duca degli Abruzzi".

[Manuale utente VTS La Spezia]

O.R.C. Regata / Crociera-Regata

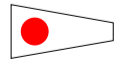



O.R.C. Gran Crociera



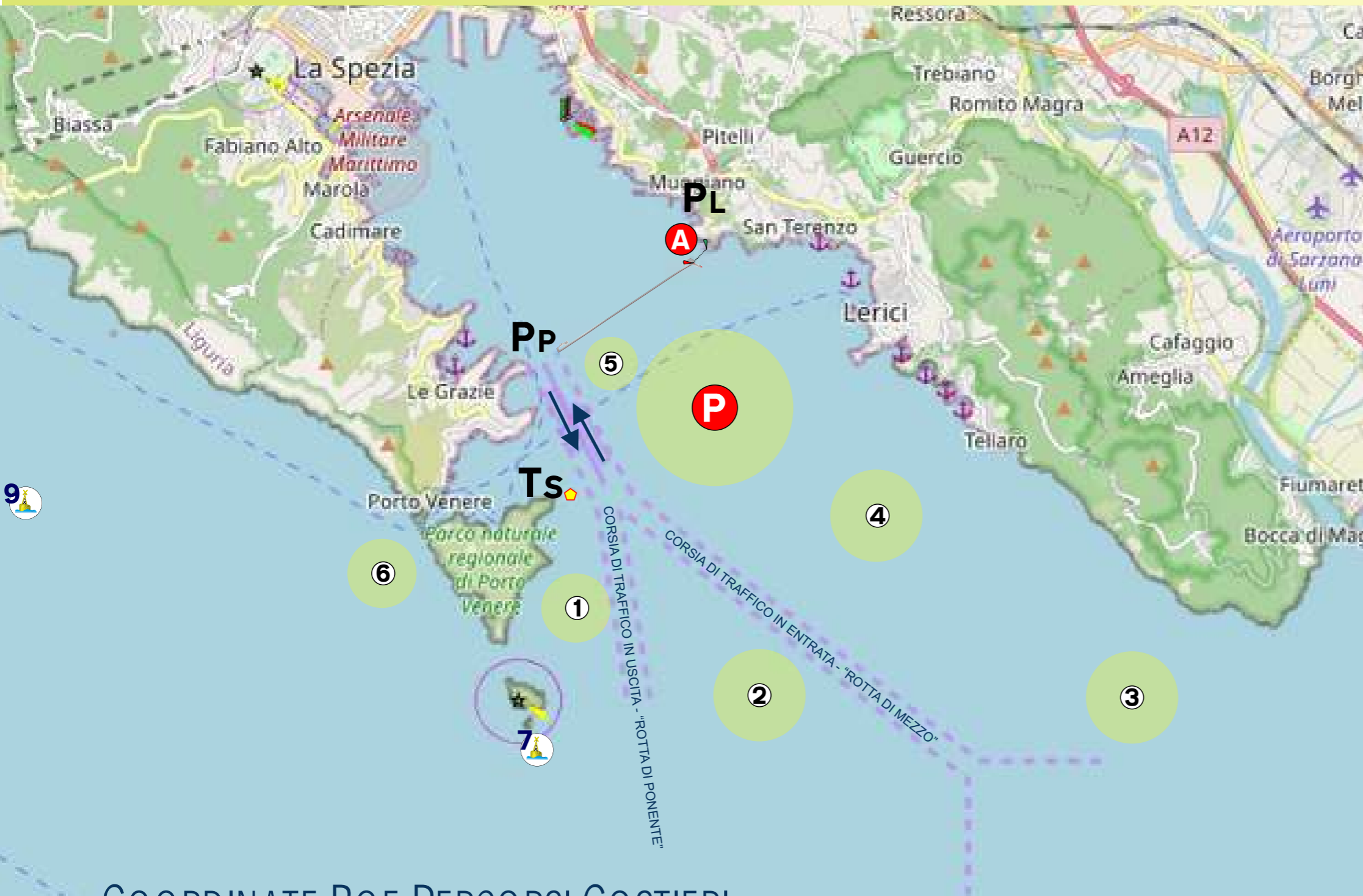
N.B. se esposta insieme alla bandiera di classe la riduzione si riferisce solo alla classe indicata



1		Partenza - 1 - P - 1 - P - Arrivo
2		Partenza - 1 - 2 - P - 1 - 2 - P - Arrivo

1		Partenza - GC - P - GC - P - Arrivo
2		

TROFEO YACHT CLUB PARMA Memorial Roberto Allodi 20-21 maggio 2023



COORDINATE BOE PERCORSI COSTIERI ALTURA (ORC - Gran Crociera - Crociera con Rating FIV)

disegno NON in scala - l'esatta posizione delle boe è indicata nella mappa a destra

8

NOTE PARTICOLARI

CORSIE DI TRAFFICO IN ENTRATA - USCITA

Il naviglio minore (navi minori e unità da diporto) deve lasciare libera la rotta alle navi mercantili e militari dirette/provenienti al/dal porto della Spezia ovvero alla/dalla darsena "Duca degli Abruzzi".

[Manuale utente VTS La Spezia]

- P** Zona Partenza **Regate Costiere** posta in Area circolare di raggio 0,6 Mn con centro in 44°03'45"N - 009°53'05"E
- 1** Boa 'Palmaria' situata entro una zona circolare con raggio 0,2 Mn con centro in: 44°02'20"N - 009°51'30" E
- 2** Boa 'Centro Golfo' situata entro una zona circolare con raggio 0,3 Mn con centro in: 44°01'30" N - 009°53'30" E
- 3** Boa 'P.ta Bianca' situata entro una zona circolare con raggio 0,3 Mn con centro in: 44°01'40" N - 009°57'20" E
- 4** Boa 'Tellaro' situata entro una zona circolare con raggio 0,30 Mn e con centro in: 44°03'00"N - 009°54'50" E
- 5** Boa 'Ponente' situata entro una zona circolare con raggio 0,15 Mn con centro in: 44°04'00"N - 009°52'05" E
- 6** Boa 'San Pietro' situata entro una zona circolare con raggio 0,15 Mn con centro in: 44°02'40"N - 009°49'45" E
- 7** Meda 'TINO' sitata entro una zona circolare con raggio 0,1 Mn con centro in: 44°01'18" N - 009°51'00" E
- 8** Boa 'Tino Sud' situata entro una zona circolare con raggio 0,3 Mn con centro in: 43°57'30" N - 009°50'00" E
- 9** Meda '5 Terre' situata entro una zona circolare con raggio 0,2 Mn con centro in: 44°03'25" N - 009°43'25" E
- A** Linea di Arrivo **Regate Costiere** posta al **Passo di Levante** tra il **faro ROSSO** posto più a NORD della Diga foranea ed il **faro VERDE** di P.ta S.Teresa

LINEA DI ARRIVO

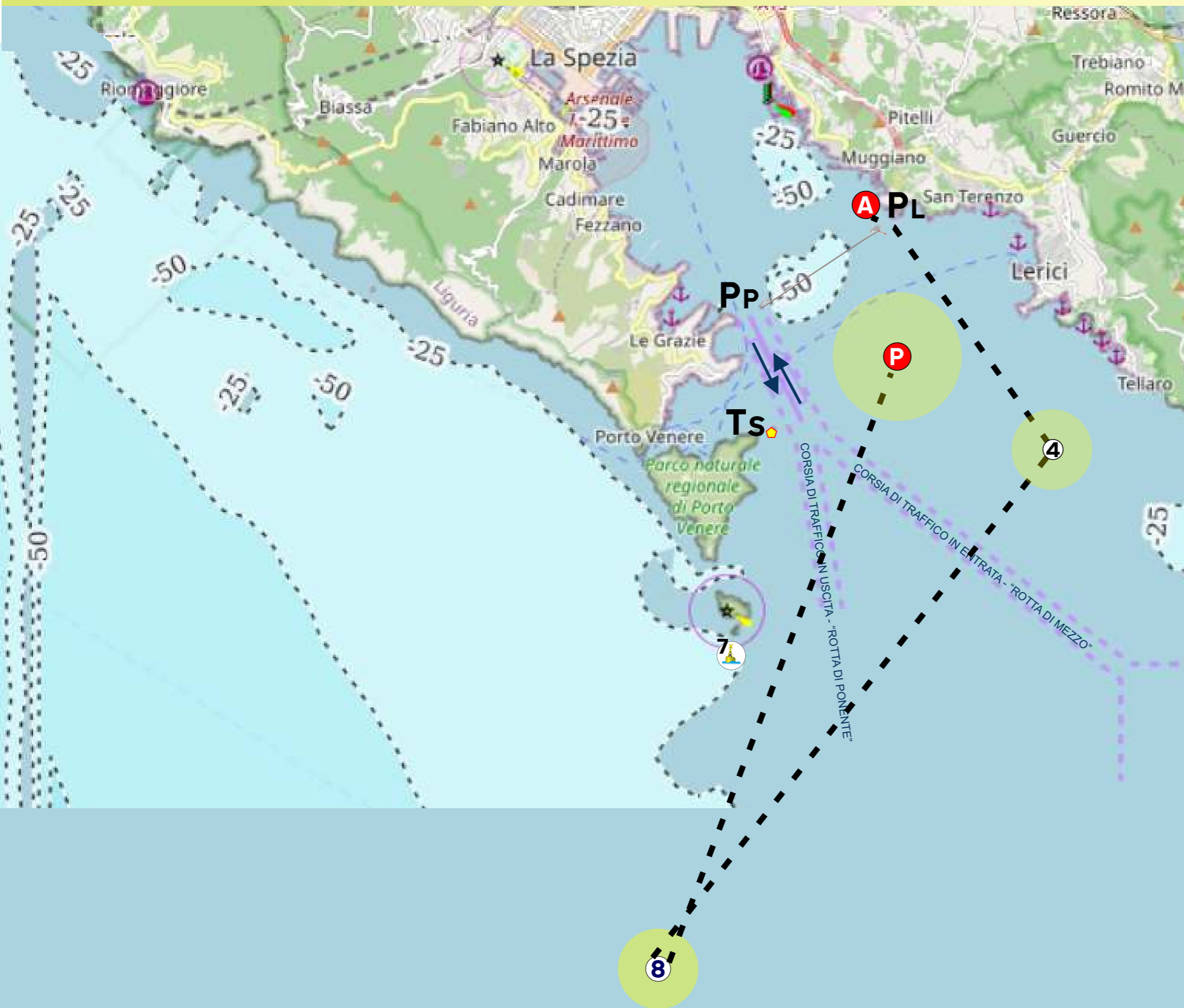
Linea di Arrivo Regate Costiere posta al **Passo di Levante** tra il **faro ROSSO** posto più a NORD della Diga foranea e la Barca Comitato ormeggiata nella Baia di S. Teresa





PERCORSO #3

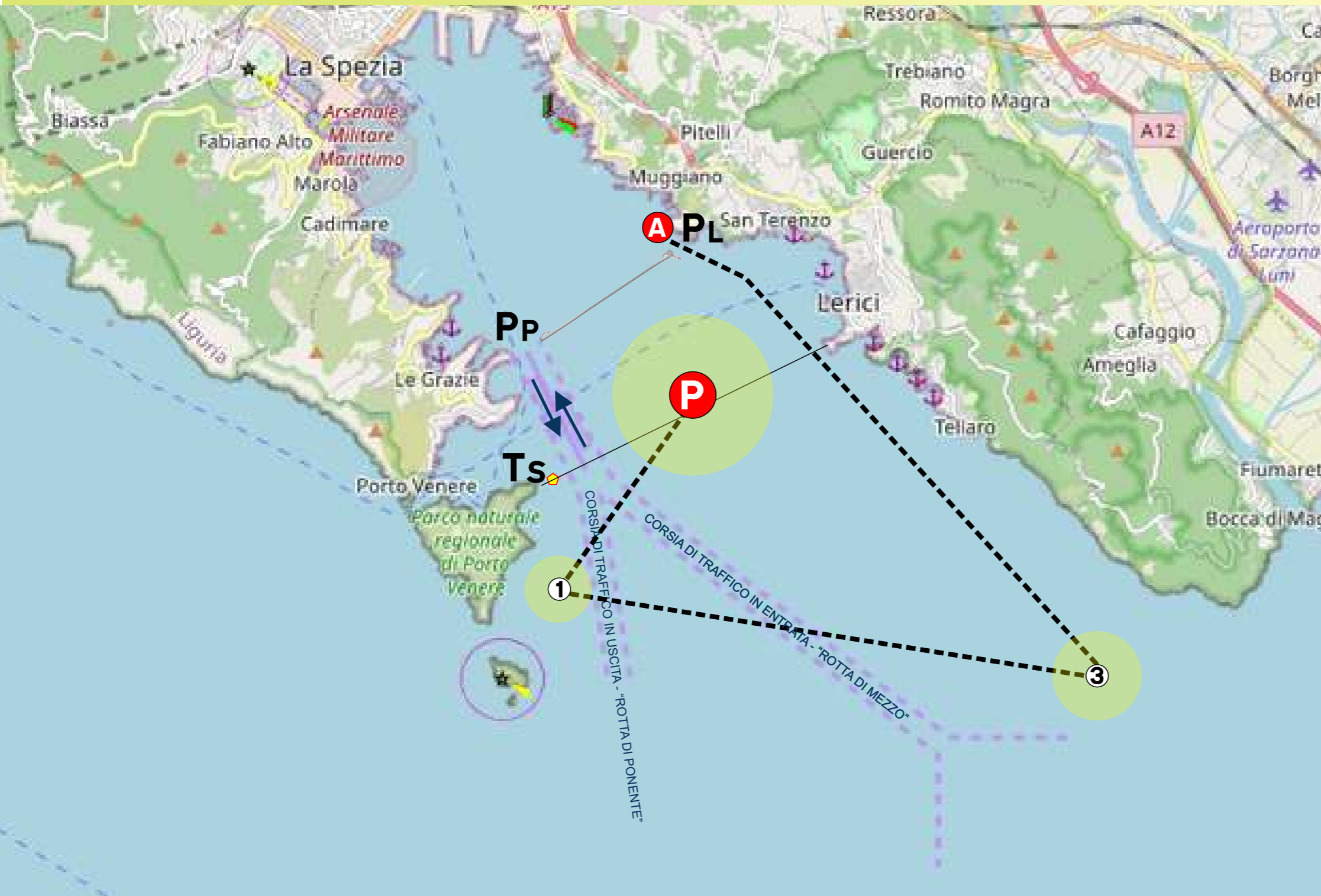
- P** Partenza (con posizionamento eventuale boa di disimpegno)
- 7** Meda 'TINO' da lasciare a DRITTA
- 8** Boa 'Tino Sud' da lasciare a DRITTA
- 9** Meda '5 Terre' da lasciare a DRITTA
- 7** Meda 'TINO' da lasciare a SINISTRA
- 4** Boa 'Tellaro' da lasciare a SINISTRA
- S**
- A** Arrivo al Passo di Levante



PERCORSO #4

- P** Partenza (con posizionamento eventuale boa di disimpegno)
- 7** Meda 'TINO' da lasciare a DRISSA
- 8** Boa 'Tino Sud' da lasciare a DRISSA
- 7** Meda 'TINO' da lasciare a SINISTRA
- 4** Boa 'Tellaro' da lasciare a SINISTRA
- A** Arrivo al Passo di Levante

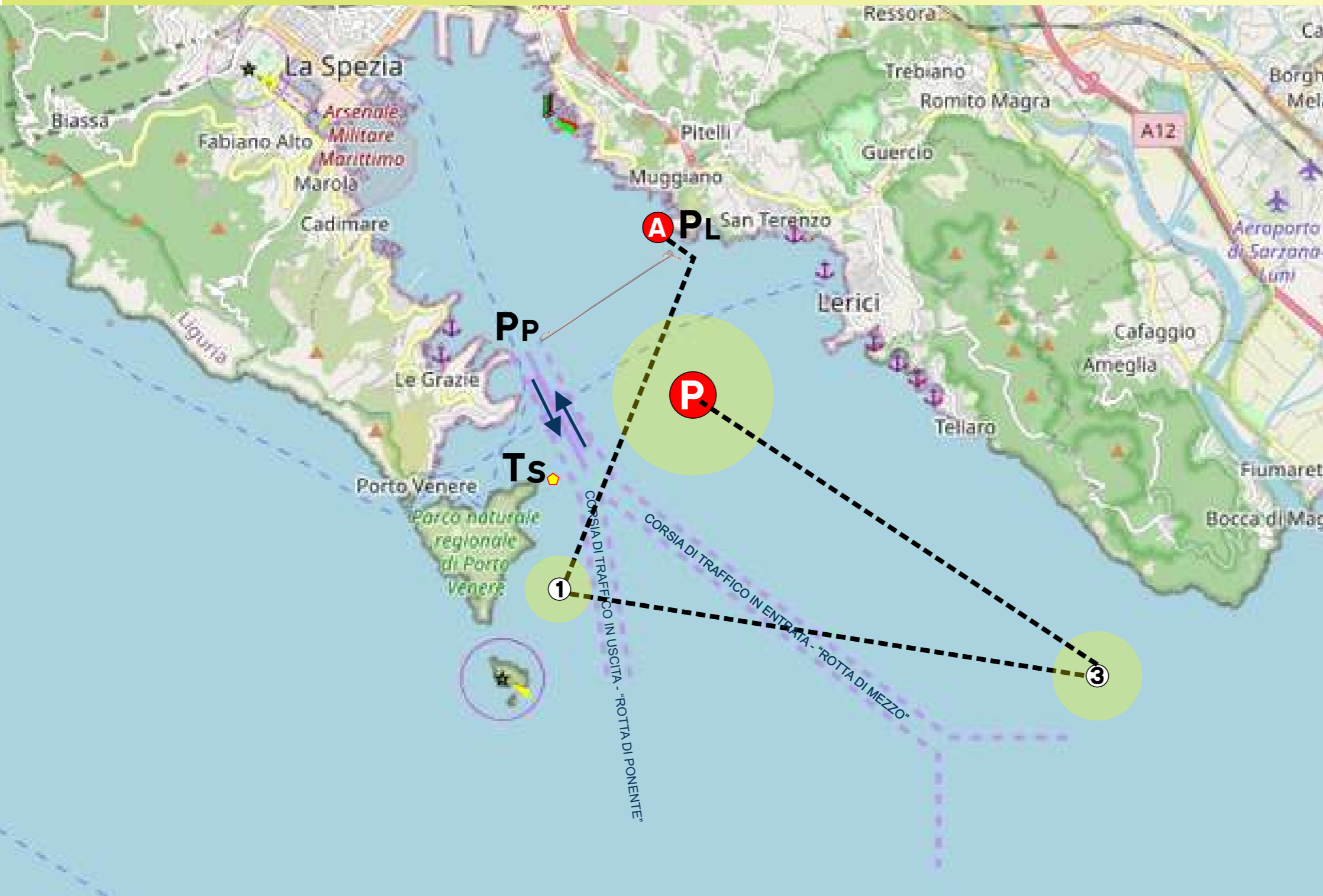
S



PERCORSO #5

- P** Partenza (con posizionamento eventuale boa di disimpegno)
- 1** Boa 'Palmaria' da lasciare a SINISTRA
- 3** Boa 'P.ta Bianca' da lasciare a SINISTRA
- A** Arrivo al Passo di Levante

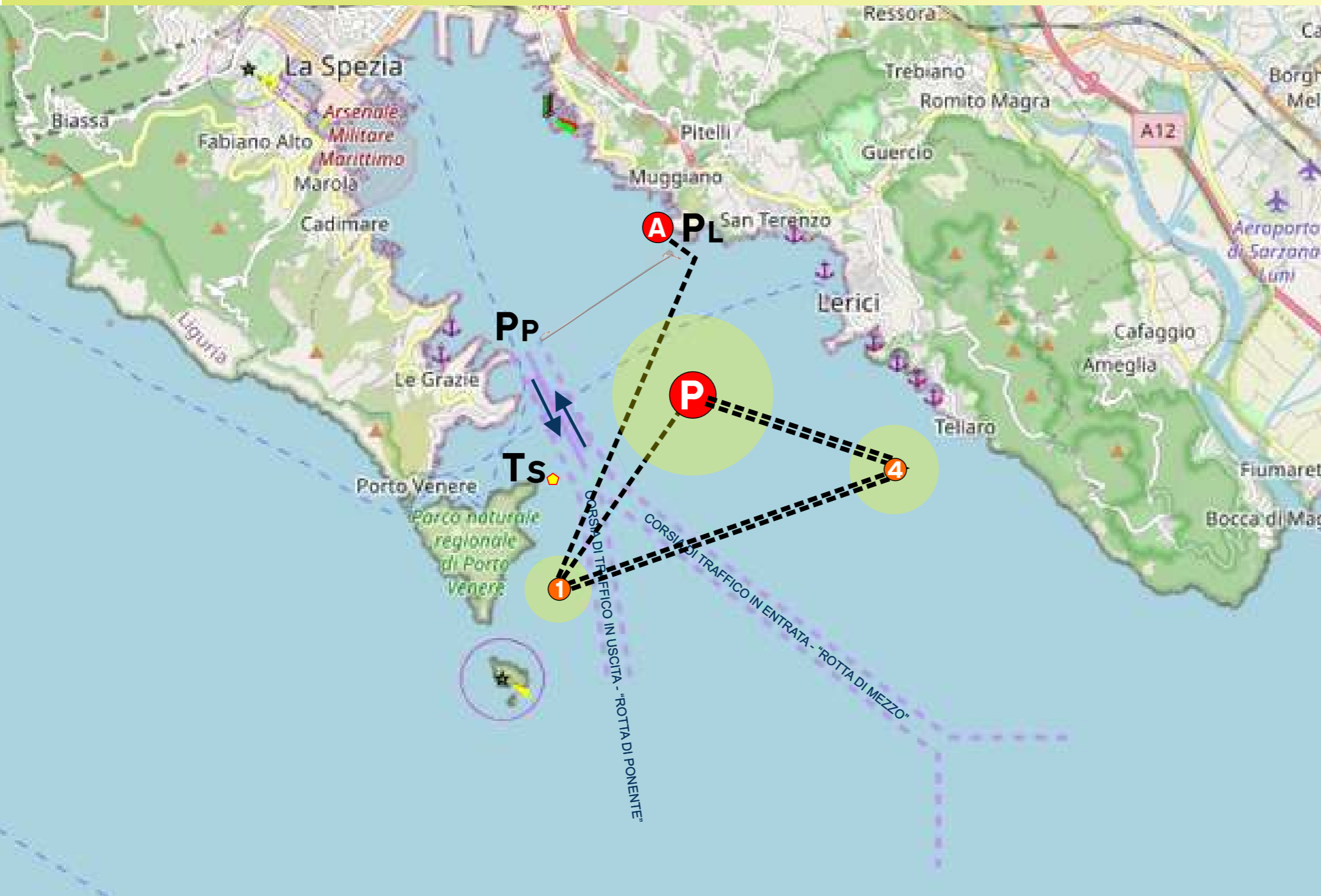
S



PERCORSO #6

- P** Partenza (con posizionamento eventuale boa di disimpegno)
- 3** Boa 'P.ta Bianca' da lasciare a DRITTA
- 1** Boa 'Palmaria' da lasciare a DRITTA
- A** Arrivo al Passo di Levante

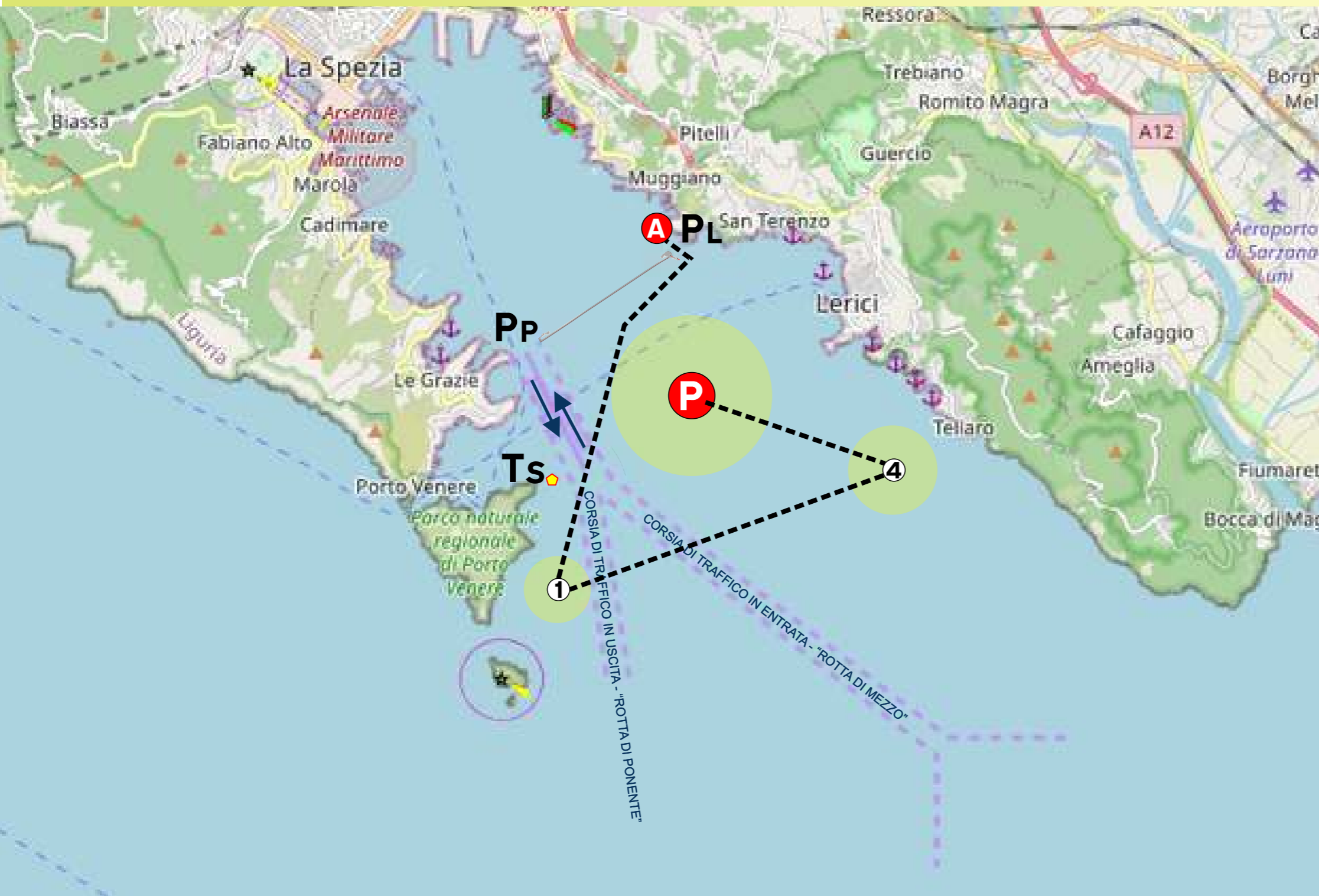
S



PERCORSO #7

- P** Partenza (con posizionamento eventuale boa di disimpegno)
- 4** Boa 'Tellaro' da lasciare a DRITTA
- 1** Boa 'Palmaria' da lasciare a DRITTA
- P** Boa di Partenza da lasciare a DRITTA
- 4** Boa 'Tellaro' da lasciare a DRITTA
- 1** Boa 'Palmaria' da lasciare a DRITTA
- P** Boa di Partenza da lasciare a DRITTA
- A** Arrivo al Passo di Levante

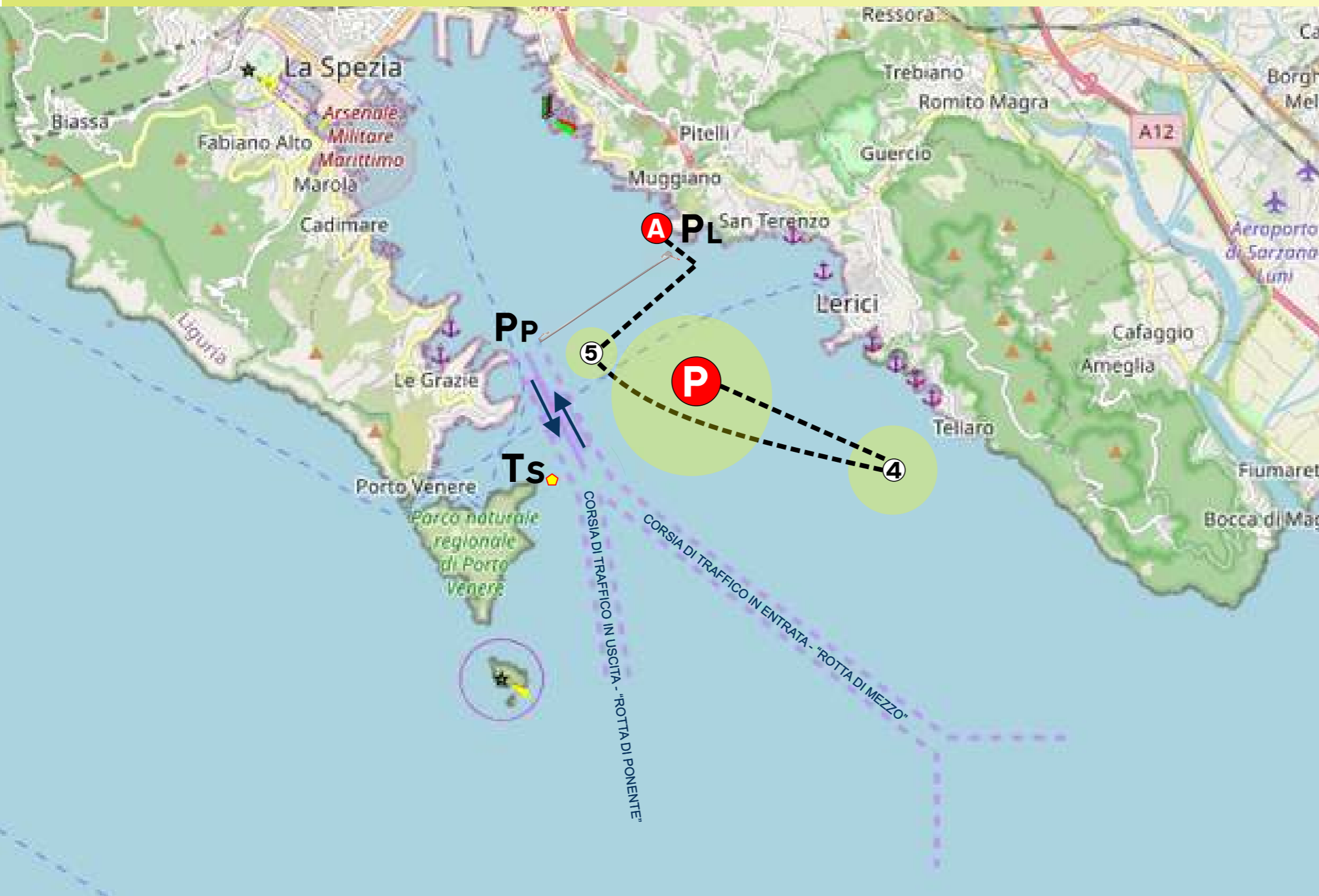
TROFEO YACHT CLUB PARMA Memorial Roberto Allodi 20-21 maggio 2023



PERCORSO #8

- P** Partenza (con posizionamento eventuale boa di disimpegno)
- 4** Boa 'Tellaro' da lasciare a DRITTA
- 1** Boa 'Palmaria' da lasciare a DRITTA
- A** Arrivo al Passo di Levante

S



PERCORSO #9

- P** Partenza (con posizionamento eventuale boa di disimpegno)
- 4** Boa 'Tellaro' da lasciare a DRITTA
- 5** Boa 'Ponente' da lasciare a DRITTA
- A** Arrivo al Passo di Levante

S