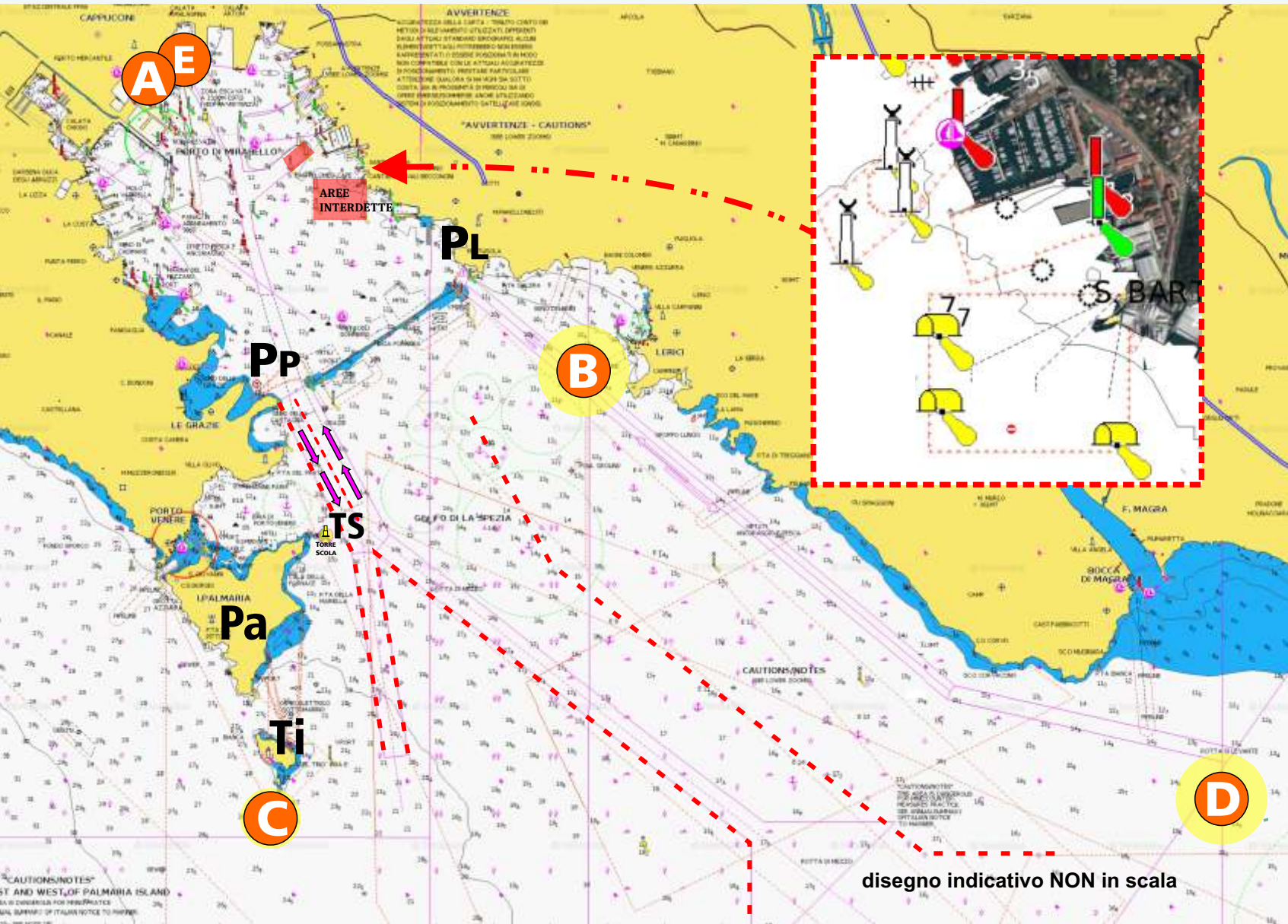


56° TROFEO M.O.V.M. MICHELE FIORILLO



- A** Boa posta entro una zona circolare con raggio di 0,05 Mn con centro in 44°06.2' N - 009°49.8' E
 - B** Boa posta entro una zona circolare con raggio di 0,3 Mn con centro in 44°04.2' N - 009°54.0' E
 - C** Boa posta entro una zona circolare con raggio di 0,1 Mn con centro in 44°01.2' N - 009°51.0' E
 - D** Boa posta entro una zona circolare con raggio di 0,3 Mn con centro in 44°01.3' N - 009°60.0' E
 - E** Boa posta entro una zona circolare con raggio di 0,1 Mn con centro in 44°06.4' N - 009°50.1' E
- Pa** Isola Palmaria
Ti Isola del Tino, Tinetto e scoglio
TS Torre Scola

AREE INTERDETTE ALLA NAVIGAZIONE

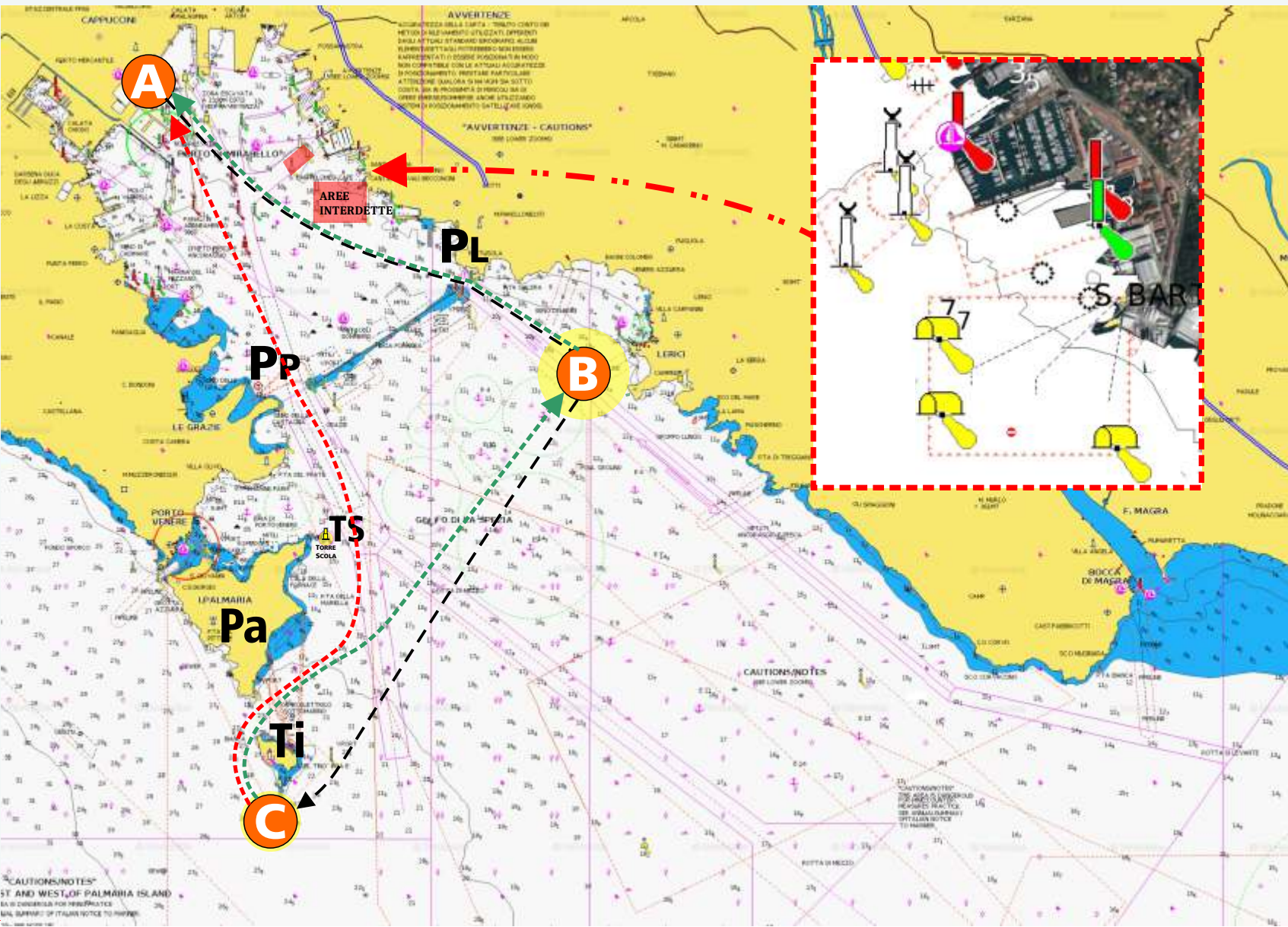
da lasciare a sinistra all'andata →
 e da lasciare a dritta al ritorno ←

Rotte ingresso uscita Porto della Spezia



disegno indicativo NON in scala

56° TROFEO M.O.V.M. MICHELE FIORILLO



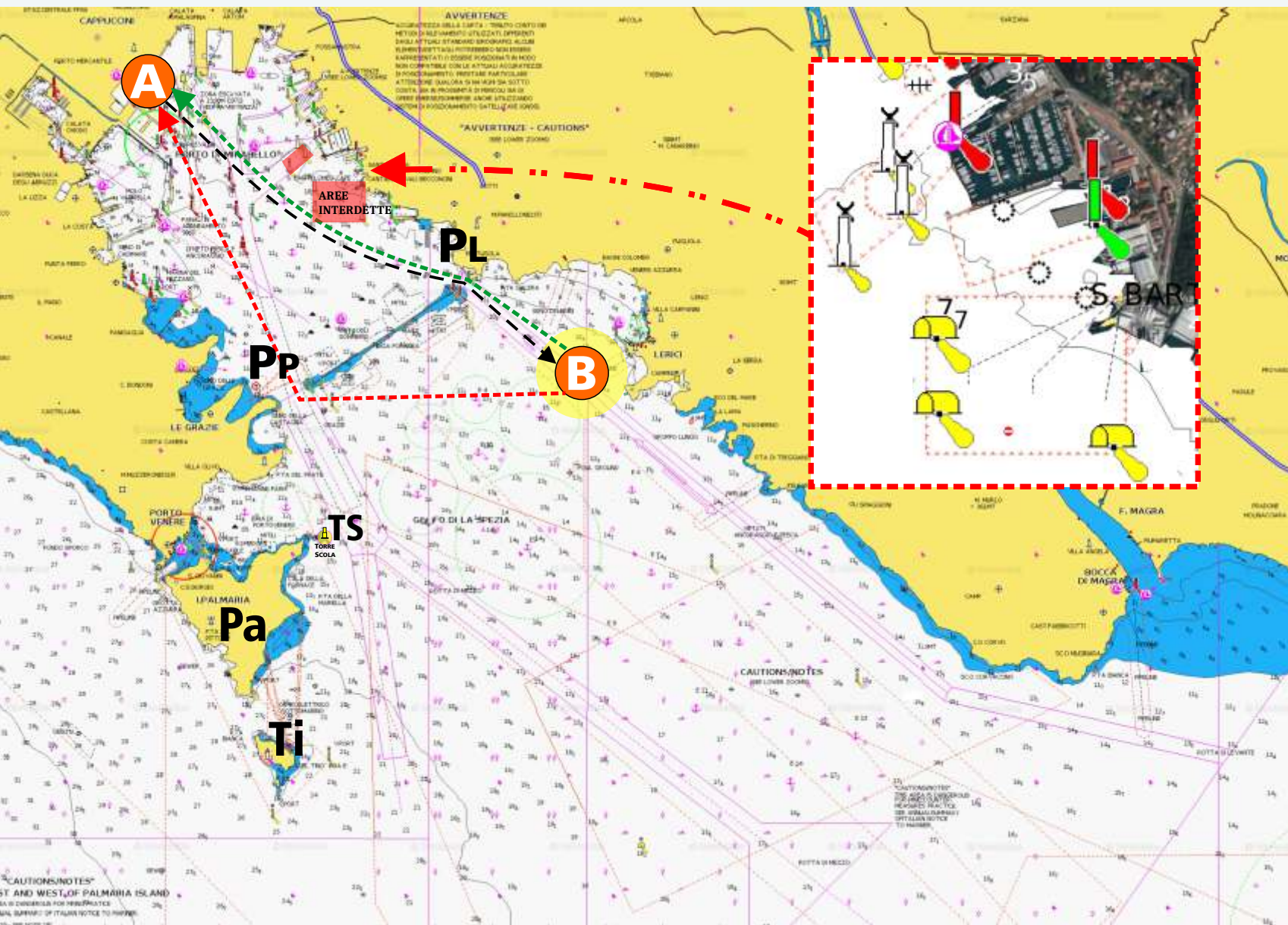
- A** Area di PARTENZA
- PL** Passo di Levante
- B** Boa da lasciare a dritta
- C** Boa da lasciare a dritta
- Ti** Isola del Tino, Tinetto e scoglio da lasciare a dritta
- Pa** Isola Palmaria da lasciare a sinistra

PERCORSO 1

- B** Boa da lasciare a sinistra
- PL** Passo di Levante
- A** Arrivo (vedi mappa dedicata)
- TS** Torre Scuola da lasciare a sinistra
- Pp** Passo di Ponente
- A** Arrivo (vedi mappa dedicata)



56° TROFEO M.O.V.M. MICHELE FIORILLO



- A** Area di PARTENZA
- PL** Passo di Levante
- B** Boa da lasciare a dritta

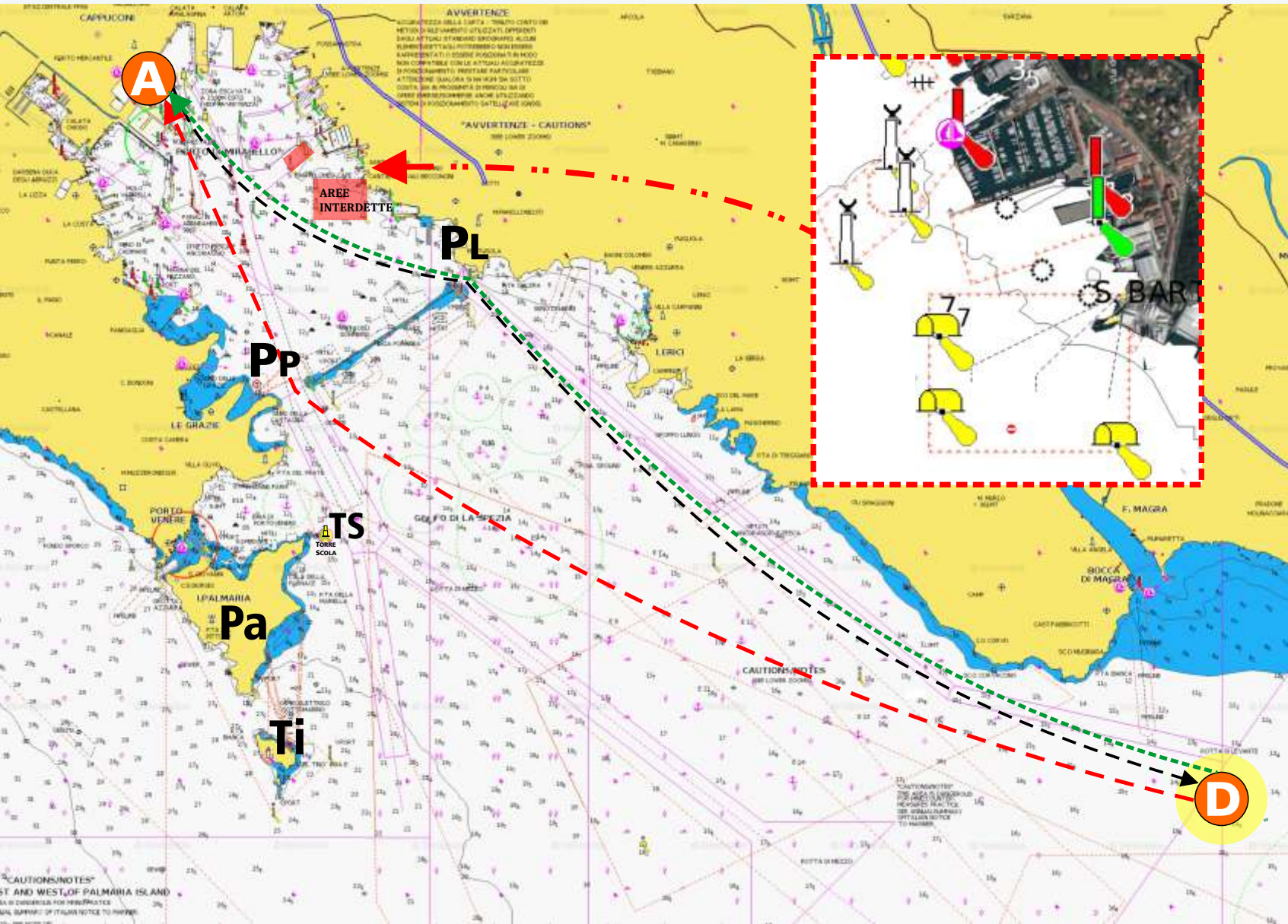
PERCORSO 2

- PL** Passo di Levante
- A** Arrivo (vedi mappa dedicata)

PERCORSO 2

- PP** Passo di Ponente
- A** Arrivo (vedi mappa dedicata)

56° TROFEO M.O.V.M. MICHELE FIORILLO



- A** Area di PARTENZA
- PL** Passo di Levante
- D** Boa da lasciare a dritta

PERCORSO 3

- PL** Passo di Levante
- A** Arrivo (vedi mappa dedicata)

PERCORSO 3

- PP** Passo di Ponente
- A** Arrivo (vedi mappa dedicata)

56° TROFEO M.O.V.M. MICHELE FIORILLO

ARRIVO

ARRIVO RIDOTTO CON SIERRA A RIVA

L'Arrivo 2 sarà oggetto di comunicato ai concorrenti previa autorizzazione Capitaneria di Porto e VTS

- A** Boa da lasciare a dritta
- Y** Boa da lasciare a sinistra
- E** Boa di arrivo da lasciare a dritta
- Bandiera di arrivo da lasciare a sinistra

Arrivo regate
Passo di Levante

Arrivo regate
Passo di Ponente