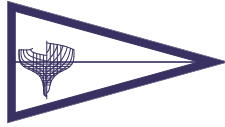




Federazione Italiana Vela

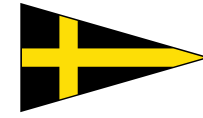


Associazione Italiana Vele d'Epoca

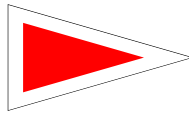
Le Vele d'Epoca nel Golfo

Trofeo Challenge perpetuo G.Vecchio

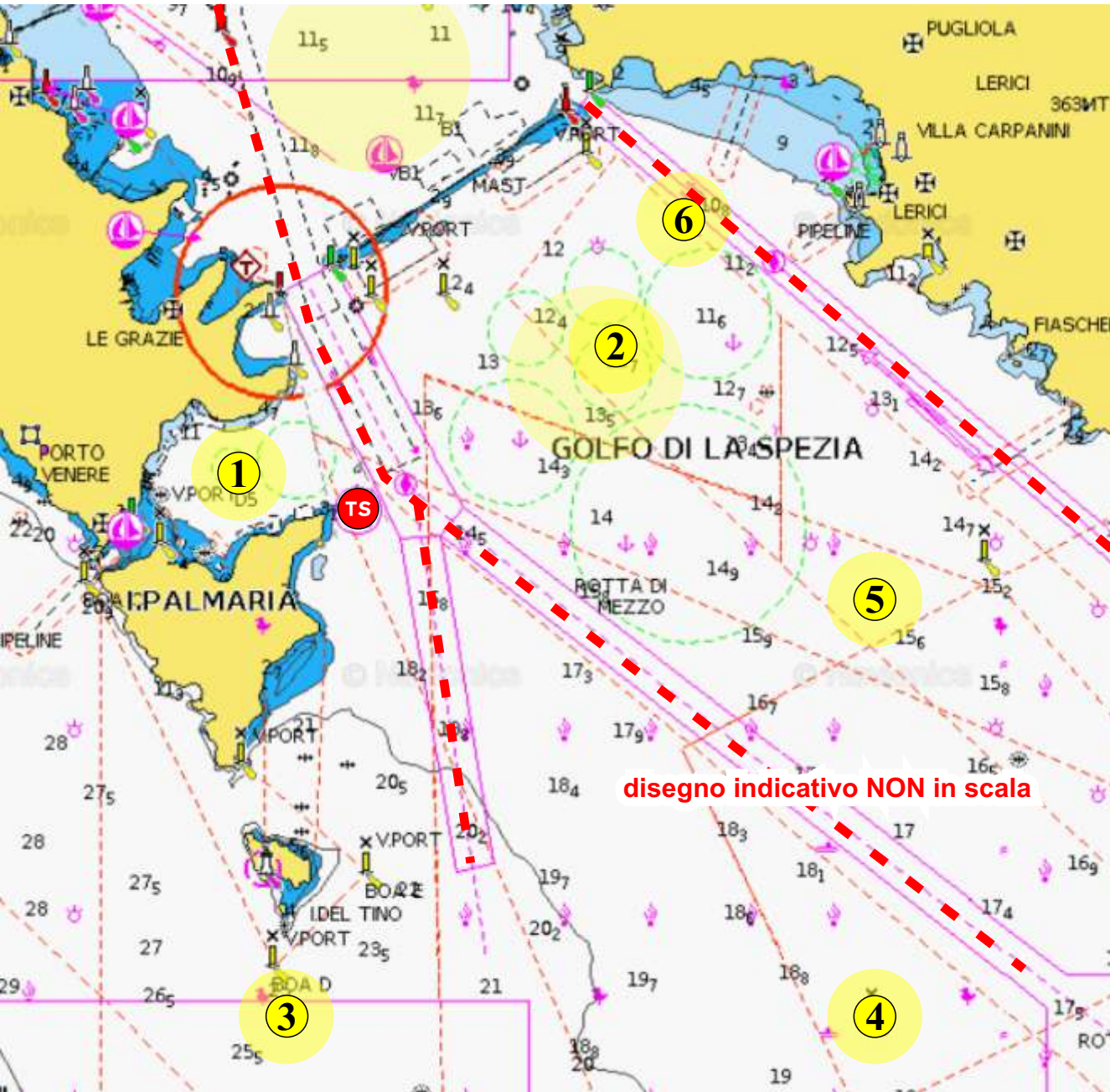
Memorial Roberta Talamoni



Circolo Velico La Spezia



A.S.D. Forza e Coraggio



disegno indicativo NON in scala

Aree posizionamento boe percorsi 27-28 maggio 2023

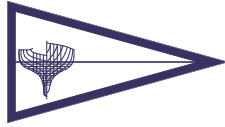
- 1 Area di **PARTENZA/ARRIVO** posizionata nel Seno dell'Olivo in Area circolare di raggio 0,2 Mn con centro in 44°03'15" N - 009°50' 45" E
- 2 Boa posta entro una zona circolare con raggio di 0,2 Mn e centro in 44°03'45"N - 009°53'05"E
- 3 Meda gialla del Parco di Porto Venere entro una zona circolare con raggio di 0,2 Mn e centro in 44°01'05"N - 009°51'05"E
- 4 Boa posta entro una zona circolare con raggio di 0,2 Mn e centro in 44°01'05" N - 009°54'25" E
- 5 Boa posta entro una zona circolare con raggio di 0,2 Mn e centro in 44°02.40'N - 009°54'20"E
- 6 Boa posta entro una zona circolare con raggio di 0,2 Mn e centro in 44°04.15'N - 009°53'25"E
- TS Torre Scola

Rotte ingresso uscita Porto della Spezia





Federazione Italiana Vela

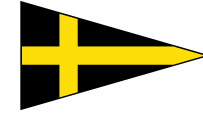


Associazione Italiana Vele d'Epoca

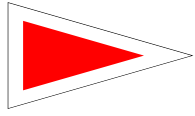
Le Vele d'Epoca nel Golfo

Trofeo Challenge perpetuo G.Vecchio

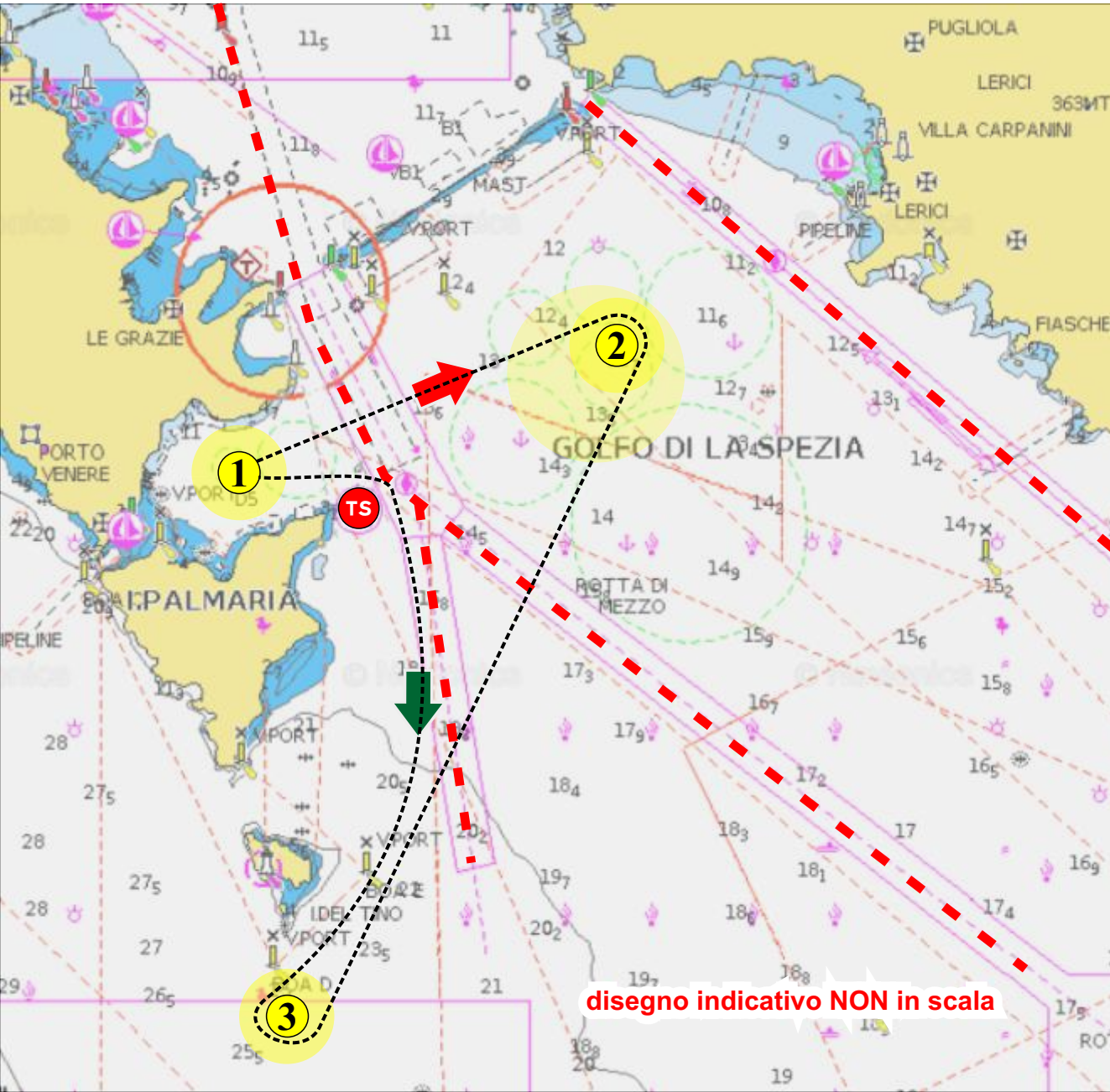
Memorial Roberta Talamoni



Circolo Velico La Spezia



A.S.D. Forza e Coraggio



disegno indicativo NON in scala

PERCORSO 1 VERDE

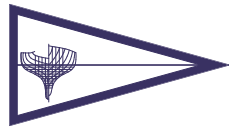
- ① PARTENZA - posizionata nel Seno dell'Olivo
- TS Torre Scola da lasciare a dritta
- ③ Meda gialla del Parco di Porto Venere da lasciare a sinistra
- ② Boa da lasciare a sinistra
- ① ARRIVO - posizionato nel Seno dell'Olivo

PERCORSO 1 ROSSO

- ① PARTENZA - posizionata nel Seno dell'Olivo
- ② Boa da lasciare a dritta
- ③ Meda gialla del Parco di Porto Venere da lasciare a dritta
- TS Torre Scola da lasciare a sinistra
- ① ARRIVO - posizionato nel Seno dell'Olivo



Federazione Italiana Vela



Associazione Italiana Vele d'Epoca

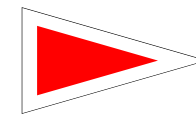
Le Vele d'Epoca nel Golfo

Trofeo Challenge perpetuo G.Vecchio

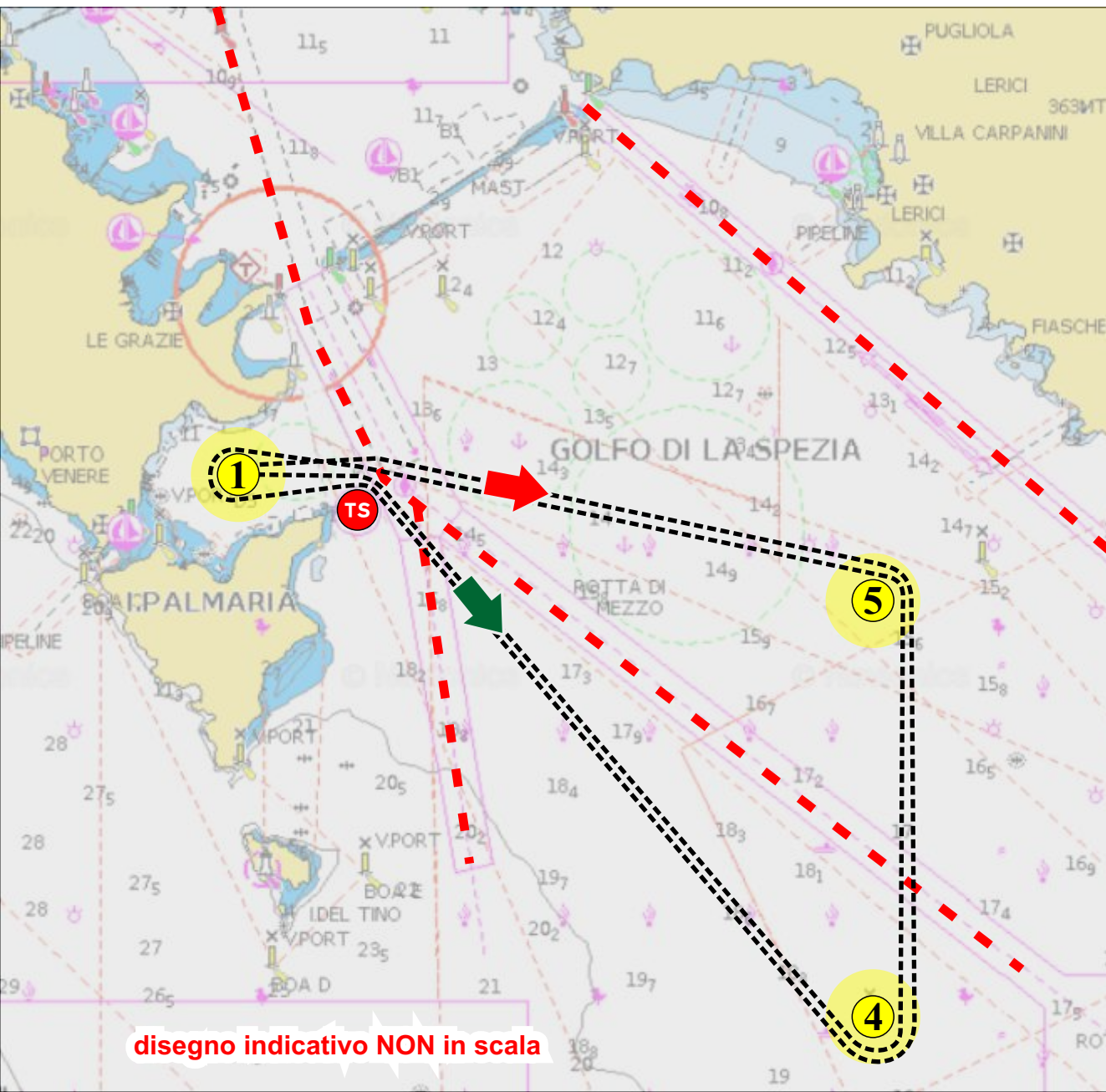
Memorial Roberta Talamoni



Circolo Velico La Spezia



A.S.D. Forza e Coraggio



PERCORSO 2 VERDE

- ① PARTENZA - posizionata nel Seno dell'Olivo
- TS Torre Scola da lasciare a dritta
- ④ Boa da lasciare a sinistra
- ⑤ Boa da lasciare a sinistra
- ① Boa di Partenza da lasciare a sinistra
- TS Torre Scola da lasciare a dritta
- ④ Boa da lasciare a sinistra
- ⑤ Boa da lasciare a sinistra
- ① ARRIVO - posizionato nel Seno dell'Olivo

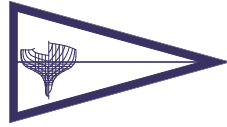
PERCORSO 2 ROSSO

- ① PARTENZA - posizionata nel Seno dell'Olivo
- ⑤ Boa da lasciare a dritta
- ④ Boa da lasciare a dritta
- TS Torre Scola da lasciare a sinistra
- ① Boa di Partenza da lasciare a dritta
- ⑤ Boa da lasciare a dritta
- ④ Boa da lasciare a dritta
- TS Torre Scola da lasciare a sinistra
- ① ARRIVO - posizionato nel Seno dell'Olivo

disegno indicativo NON in scala



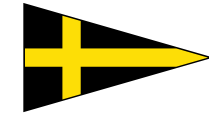
Federazione Italiana Vela



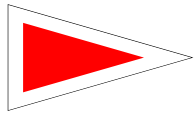
Associazione Italiana Vele d'Epoca

Le Vele d'Epoca nel Golfo

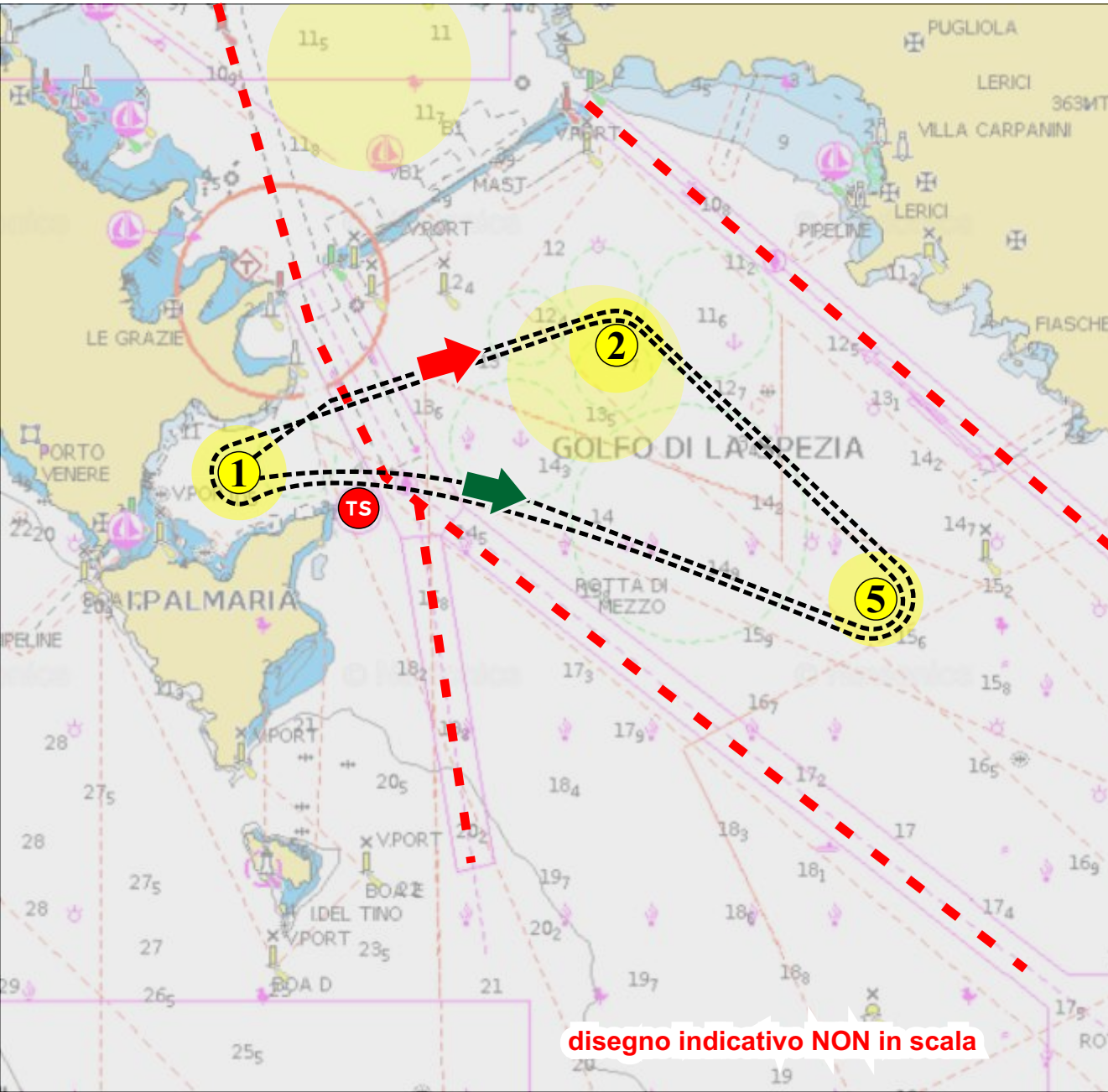
Trofeo Challenge perpetuo G.Vecchio
Memorial Roberta Talamoni



Circolo Velico La Spezia



A.S.D. Forza e Coraggio



PERCORSO 3 VERDE

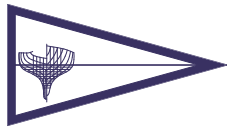
- ① PARTENZA - posizionata nel Seno dell'Olivo
- TS Torre Scola da lasciare a dritta
- ⑤ Boa da lasciare a sinistra
- ② Boa da lasciare a sinistra
- ① Boa di Partenza da lasciare a sinistra
- TS Torre Scola da lasciare a dritta
- ⑤ Boa da lasciare a sinistra
- ② Boa da lasciare a sinistra
- ① ARRIVO - posizionato nel Seno dell'Olivo

PERCORSO 3 ROSSO

- ① PARTENZA - posizionata nel Seno dell'Olivo
- ② Boa da lasciare a dritta
- ⑤ Boa da lasciare a dritta
- TS Torre Scola da lasciare a sinistra
- ① Boa di Partenza da lasciare a dritta
- ② Boa da lasciare a dritta
- ⑤ Boa da lasciare a dritta
- TS Torre Scola da lasciare a sinistra
- ① ARRIVO - posizionato nel Seno dell'Olivo



Federazione Italiana Vela



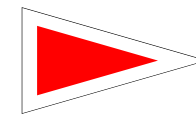
Associazione Italiana Vele d'Epoca

Le Vele d'Epoca nel Golfo

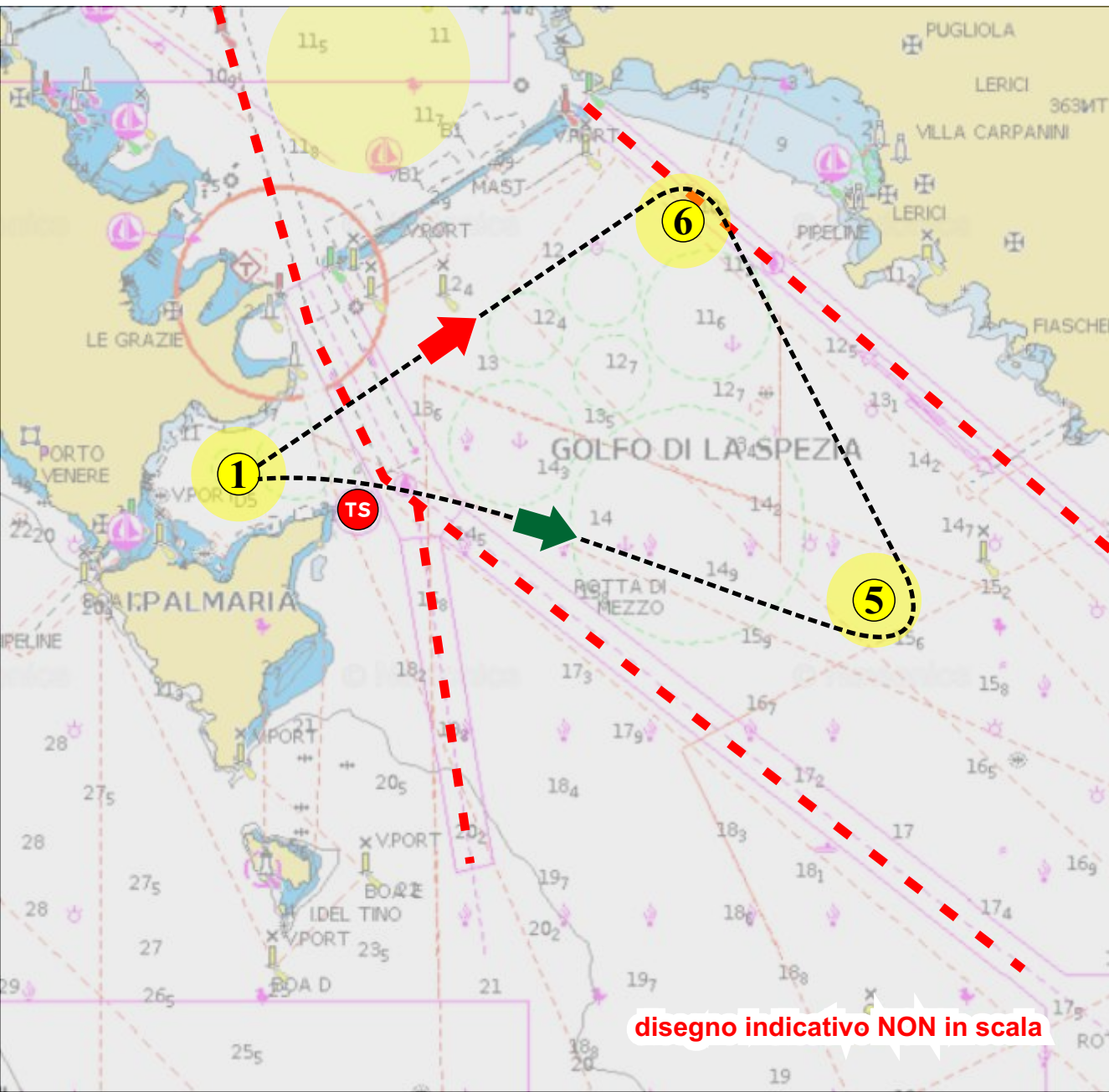
Trofeo Challenge perpetuo G.Vecchio
Memorial Roberta Talamoni



Circolo Velico La Spezia



A.S.D. Forza e Coraggio



disegno indicativo NON in scala

PERCORSO 4 VERDE

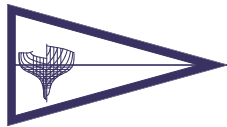
- ① PARTENZA - posizionata nel Seno dell'Olivo
- TS Torre Scola da lasciare a dritta
- ⑤ Boa da lasciare a sinistra
- ⑥ Boa da lasciare a sinistra
- ① ARRIVO - posizionato nel Seno dell'Olivo

PERCORSO 4 ROSSO

- ① PARTENZA - posizionata nel Seno dell'Olivo
- ⑥ Boa da lasciare a dritta
- ⑤ Boa da lasciare a dritta
- TS Torre Scola da lasciare a sinistra
- ① ARRIVO - posizionato nel Seno dell'Olivo



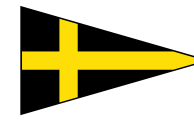
Federazione Italiana Vela



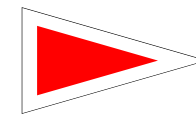
Associazione Italiana Vele d'Epoca

Le Vele d'Epoca nel Golfo

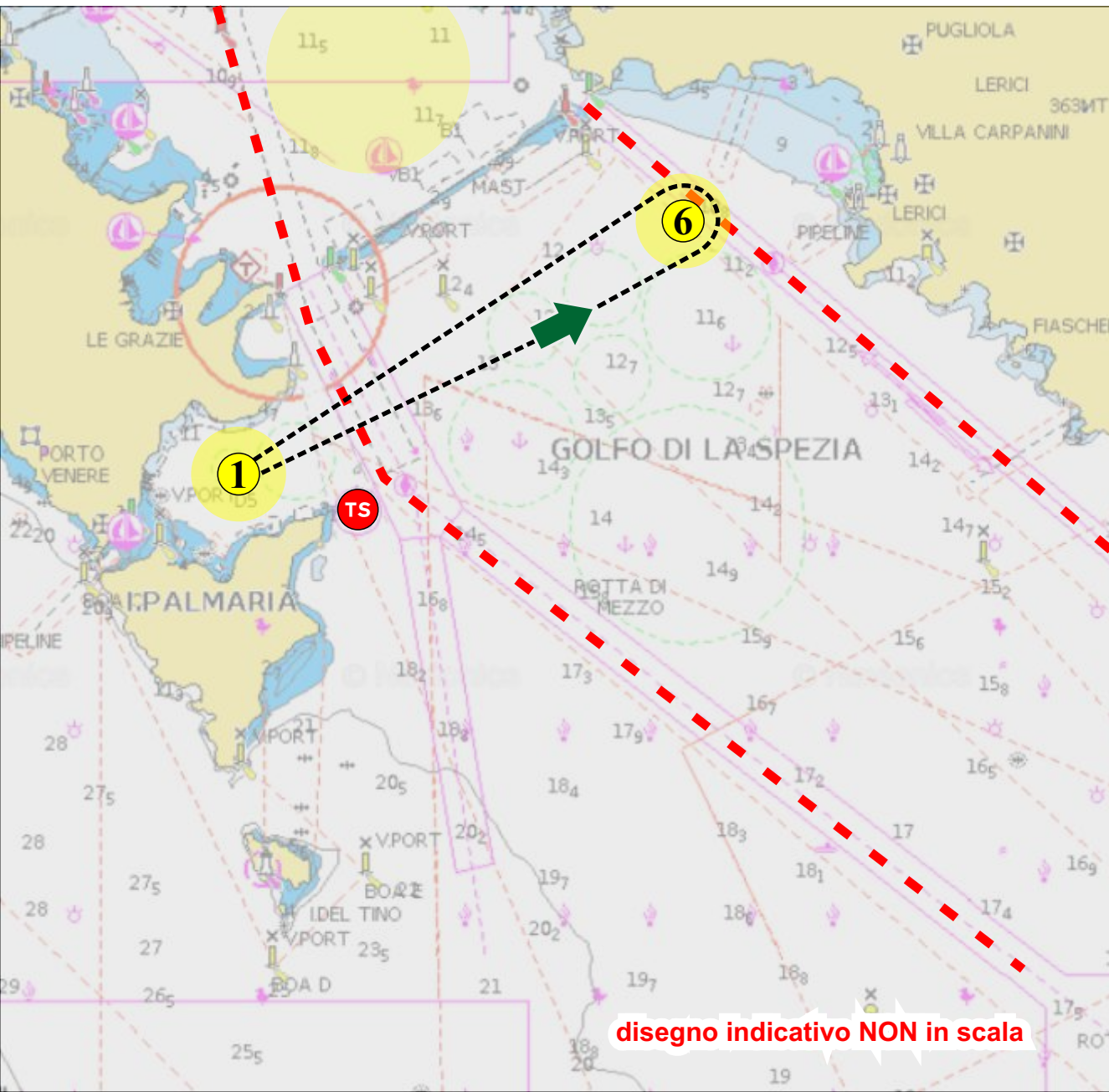
Trofeo Challenge perpetuo G.Vecchio Memorial Roberta Talamoni



Circolo Velico La Spezia



A.S.D. Forza e Coraggio



disegno indicativo NON in scala

PERCORSO 5 VERDE

- 1 PARTENZA - posizionata nel Seno dell'Olivio
Boa da lasciare a sinistra
- 1 ARRIVO - posizionato nel Seno dell'Olivio