

# Le Vele d'Epoca nel Golfo

## Notice to Competitors

Number: 05

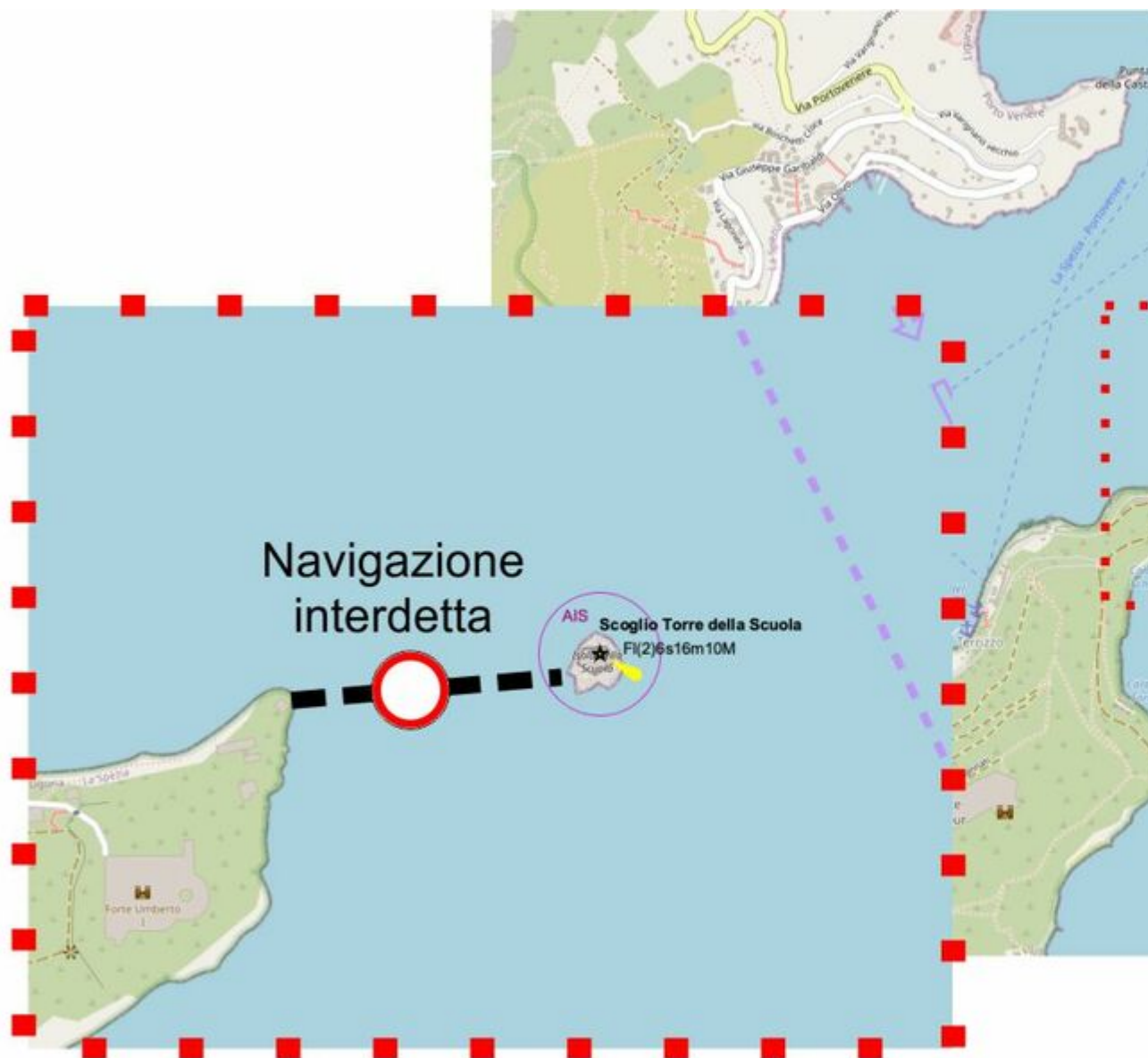
Source: Organizing Authority

Venue: Le Grazie di Porto Venere (SP)

Published: 28 May 11:38

### Notice:

Si specifica che il passaggio tra Torre Scola e Isola Palmaria e' interdetto alla navigazione da ordinanza della Capitaneria di Porto.



[TORRE SCOLA.jpg 80.2 KB](#)