



Circolo Nautico "Al Mare" Alassio

www.cnamalassio.it

SETTIMANA INTERNAZIONALE DELLA VELA D'ALTURA
15 - 16 - 17 MARZO 2024

C.N.A.M.
CARTOGRAFIA

**AREA DI REGATA
E POSIZIONI DELLE BOE**

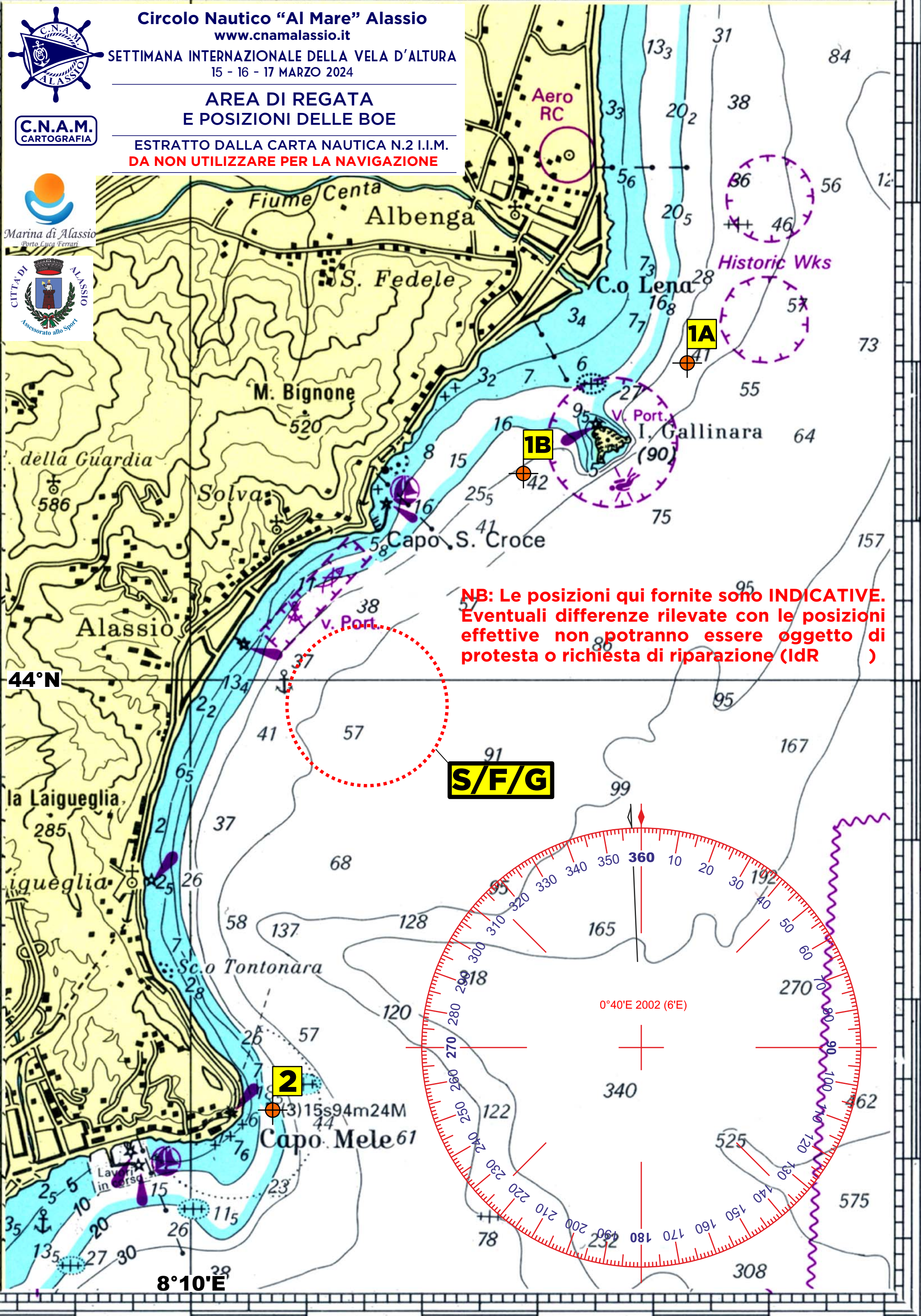
ESTRATTO DALLA CARTA NAUTICA N.2 I.I.M.
DA NON UTILIZZARE PER LA NAVIGAZIONE



Marina di Alassio
Porto Luca Ferrari



CITTÀ DI ALASSIO
Assessorato allo Sport



NB: Le posizioni qui fornite sono INDICATIVE. Eventuali differenze rilevate con le posizioni effettive non potranno essere oggetto di protesta o richiesta di riparazione (IdR)

S/F/G

2
(3)15s94m24M
Capo Mele 61

44°N

8°10'E

0°40'E 2002 (6'E)